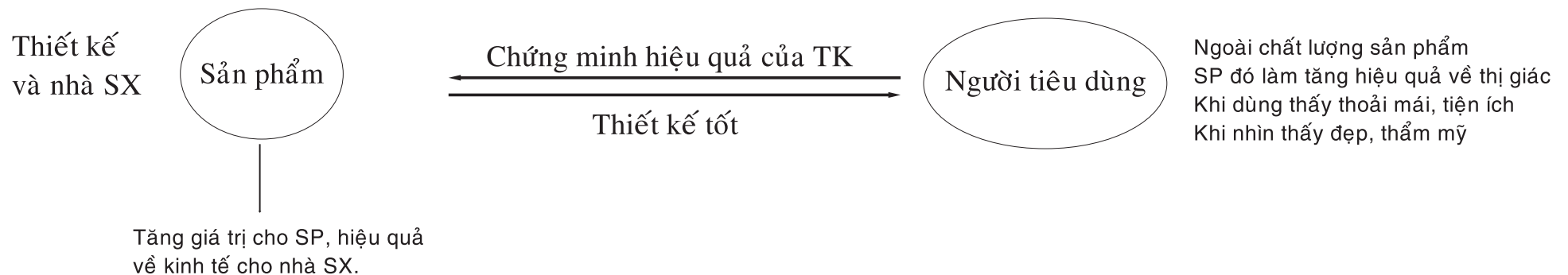


## BAO BÌ - NHÃN SẢN PHẨM

### Thiết kế bao bì đối với cuộc sống con người

Chúng ta thường nghe nói anh ấy đang dùng hàng hiệu, hay sản phẩm này nếu được thiết kế tốt sẽ bán được Nhiều. Vậy thiết kế là gì? Và thiết kế tốt có nghĩa là như thế nào?



### Vậy thiết kế là gì?

- . Thiết kế là suy nghĩ xem “ tạo ra một cái gì đó như thế nào.”
  - + lên kế hoạch, suy nghĩ về cấu trúc, hình dáng, đường nét
- . Thiết kế là tạo ra giá trị mới bằng suy nghĩ sáng tạo
  - + Những cấu trúc hình dáng được thể hiện bằng tư duy, trí tưởng tượng và lòng đam mê mang đến cho cuộc sống những giá trị về thẩm mỹ.
- . + Thiết kế là truyền đạt những thông tin về sản phẩm đến người tiêu dùng
  - + Truyền đạt sản phẩm với ý tưởng mới phải phù hợp với số đông người tiêu dùng, phù hợp với Công nghệ của nhà SX.

### Vai trò của người thiết kế

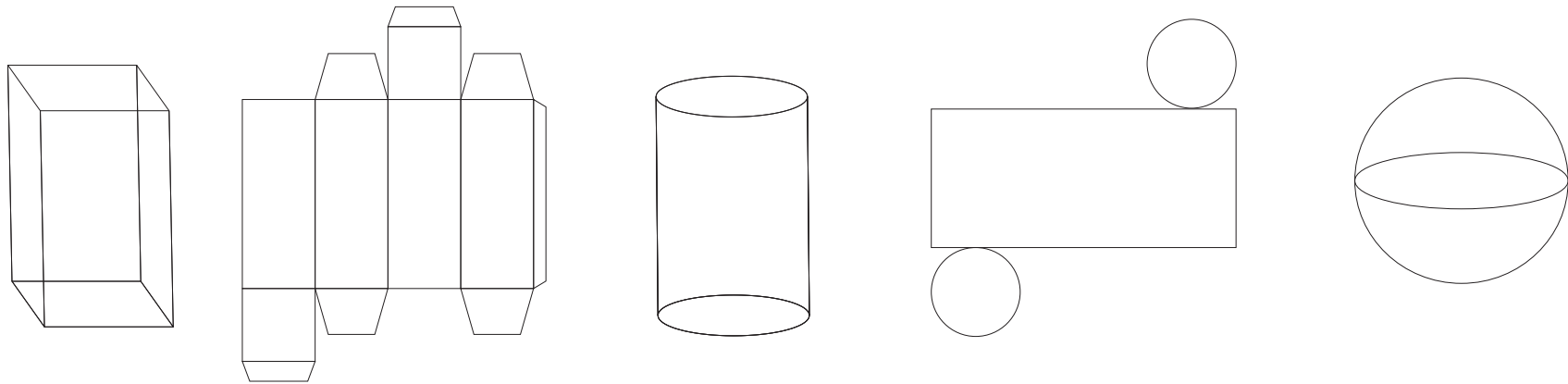
- . Suy nghĩ về sản phẩm để tạo ra một sản phẩm hấp dẫn và có chất lượng
- . Đánh giá đối tượng tiêu dùng
- . Giải pháp thiết kế

## BAO BÌ - NHÃN SẢN PHẨM

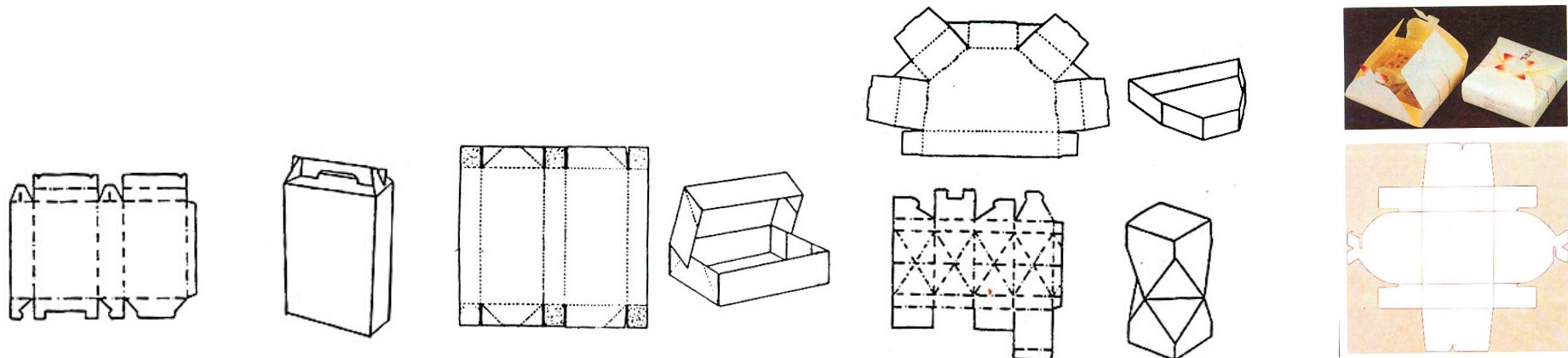
**1. KHÁI NIỆM :** Bao bì là dạng đóng gói sản phẩm mục đích đóng gói nhằm bảo quản hàng hoá, lưu thông và trao đổi sản phẩm trong cuộc sống. Với tính chất trao đổi và mua bán, như vậy bao bì là một hình thức mang thông điệp của sản phẩm đến với người tiêu dùng.

### 2. HÌNH THỨC CỦA BAO BÌ:

a. Các dạng cơ bản của bao bì : khối lập phương, khối ống, khối cầu.



Dựa trên cơ sở những dụng cụ bện thì hình khối của sản phẩm được triển khai rập da dụng và phong phú:



## CHỌN SẢN PHẨM ĐỂ PHÁC THẢO

Khi phác thảo tên cho sản phẩm font chữ không nên lấy nguyên bản gốc font chữ trong máy tính.  
Cần xác định sản phẩm đó thuộc lĩnh vực nào, tính chất của sản phẩm đó, dạng lỏng, nước, khô, dẫn nhiệt...  
Từ đó sẽ đưa ra cấu trúc font chữ cho phù hợp mạnh mẽ, mềm mại, cổ điển hay hiện đại....

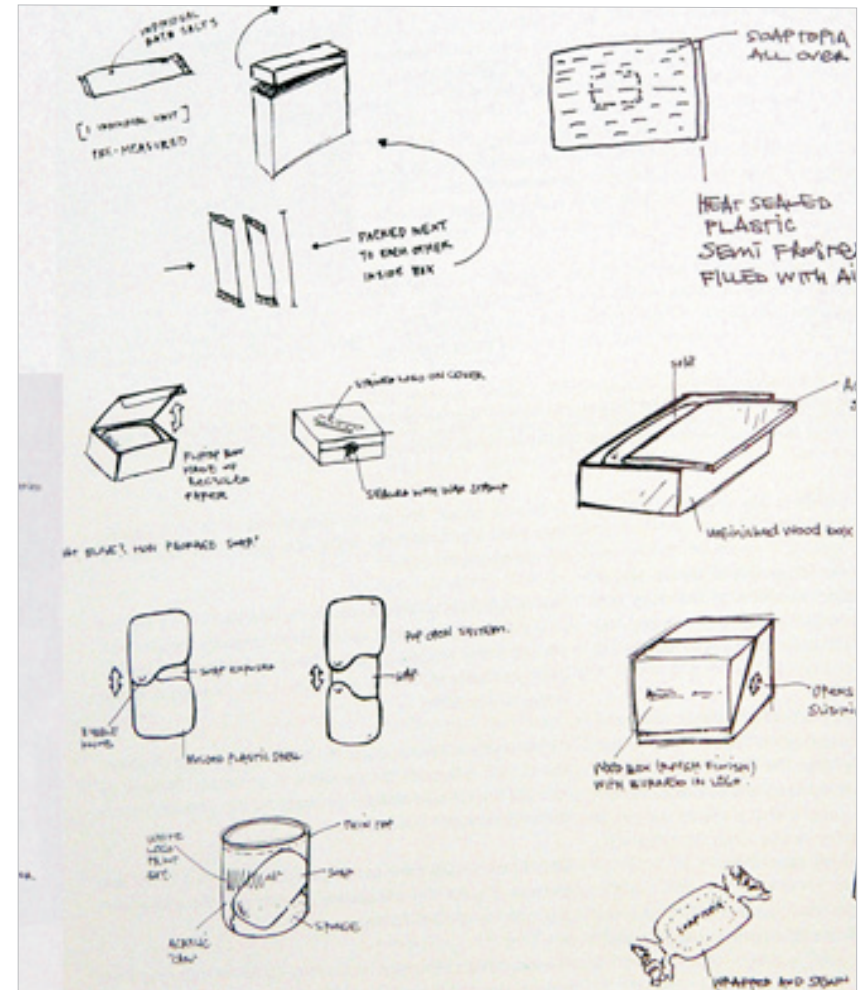


# PHÁC THẢO BẰNG TAY

Original  
COFFEE

Original  
COFFEE

ORIGINAL  
coffee



CHỌN PHÁC THẢO LÊN MÁY

*Original*  
COFFEE

*Original*  
Filterbag Coffee

*Original*  
Filterbag Coffee

*Original*  
Filterbag Coffee

## CHỌN THỂ LOẠI NHÃN ĐỂ THỂ HIỆN



# PHÁC THẢO NHÃN SẢN PHẨM







## THỂ HIỆN PHỐI CẢNH CỦA SẢN PHẨM



## XÂY DỰNG KÍCH THƯỚC CƠ BẢN CHO SẢN PHẨM BAO BÌ GIẤY

Sau khi có được phát thảo, tiếp tục xây dựng hình chuẩn cho thiết kế cần lưu ý một số đặc điểm về kỹ thuật sau:

### 1. Cách dựng một sản phẩm

- xét khổ giấy thích hợp
- chọn toạ độ thước giống
- ctr + j mở bản Option vào Document \ Guideline để định kích thước cho đường giống và nhấn Add sau mỗi thao tác cho đường guide. Khi hoàn thành những đường giống nhấn OK.

2. Nếu định lượng giấy (độ dày của giấy) mỏng thì cộng thêm cho một đường cán khoảng 0,1- 0,2cm, cộng thêm khoảng cách tràn màu khoảng 0,5cm

3. Nếu định lượng giấy (độ dày của giấy) dày thì cộng thêm cho một đường cán khoảng 0,3-0,5cm, cộng thêm khoảng cách tràn màu khoảng 0,5-1cm.

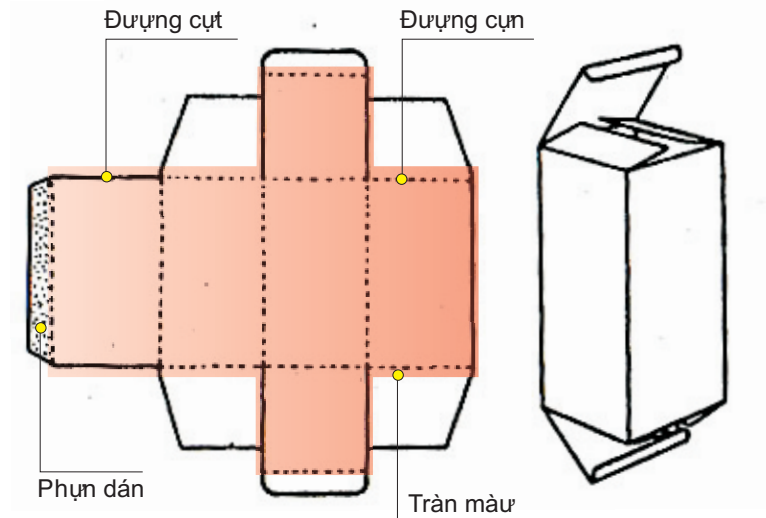
### 4. Những Thông Tin Trên Sản Phẩm

#### a. Mặt chính

- Logo công ty.
- Tên sản phẩm
- Định lượng sản phẩm, số lượng...
- Hình sản phẩm
- Câu slogan nếu có

#### b. Mặt hông( Mặt phụ) :

- Công thức
- Thành phần
- Cách dùng
- Công dụng
- Đặt tính
- Tiêu chuẩn chất lượng : hàng VNCL cao, tiêu chuẩn quốc tế.
- Số ĐK, số lô SX, ngày SX, hạn dùng.
- Mã vạch, nơi SX, địa chỉ liên hệ.
- Chỉ định, lưu ý.



Sự phụ trình bày mặt phụ



# CHẤT LIỆU:

## Giấy



## Thiếc



## Những chất liệu khác: Gỗ, vải, mây, tre



## Nhựa



## Thủy tinh

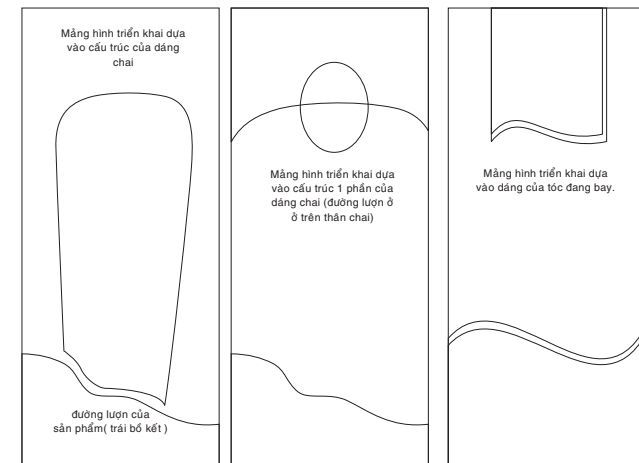


## Nylon



## CÁCH SỬ LÝ NHỮNG MẢNG HÌNH CHO SẢN PHẨM

1. Một sản phẩm khi đã định hình về cấu trúc, kiểu dáng thì người thiết kế cần có một số nhận định về sản phẩm đó:
  - Quan sát sản phẩm đó thuộc dạng nào : dạng khối cơ bản hay dạng khối đã được thay đổi cấu trúc ( kiểu dáng được phối hợp từ nhiều cấu trúc khác nhau: khối LP+ ống, KLP + K elip ...)
  - Sản phẩm đó thuộc lĩnh vực nào: công nghiệp, nông nghiệp, hàng thủy hải sản, đồ dùng văn phòng, điện tử ...
  - Sản phẩm đó sẽ phục vụ cho đối tượng nào : nam hay nữ, già hay trẻ ( lứa tuổi ).
  - Sản phẩm đó được tung ra trong năm vào những giai đoạn nào ( những dịp lễ nào, nhằm mục đích gì...)
2. Sau khi có được yếu tố nhận định ban đầu người thiết kế cần tổng kết những đường nét ,mảng hình trên sản phẩm :  
mãng cong (cong tròn, cong lượn, xóay tròn, thẳng đứng, đường xiên, hay những mảng hình được tạo ra từ sản phẩm,những đường nét mảng hình từ logo, tên nhãn sản phẩm...)  
Trên cơ sở đó người thiết kế sẽ áp dụng những đường nét, mảng hình đó vào trong cấu trúc sản phẩm sẽ tạo được tính phù hợp về cấu trúc từ sản phẩm đến bao bì và để đưa đến một hiệu quả nhất định thì cần có sự chắc lọc, cân nhắc và niềm đam mê từ những phát thảo ban đầu.
3. Mỗi lĩnh vực trong cuộc sống đều khác nhau và những mảng hình trong thiết kế phải mang tính phù hợp :
  - nét, mảng hình mạnh mẽ (ngan,dọc,xiên) thường được dùng trong lĩnh vực công nghiệp, nôngnghiệp, điện tử, giáo dục...
  - nét mảng hình cong tròn (đường lượn) thường được dùng trong các lĩnh vực mỹ phẩm, hàng hải, thức uống...



## CHỌN THỂ LOẠI NHÃN ĐỂ THỂ HIỆN

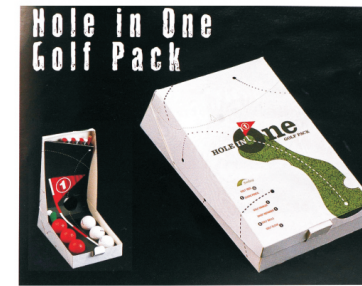
Mảng hình thể hiện dựa trên cấu trúc đường cong của vỏ dừa, táo.



Mảng hình thể hiện hiện được tính cách của nam giới.



Đường nét, mảng hình thể hiện dựa trên cấu trúc từ sản phẩm.



Đường nét, mảng hình thể hiện dựa trên cấu trúc của logo, chủ đề của sản phẩm



# MÀU SẮC TRONG BAO BÌ

## 1. BAO BÌ TRONG CUỘC SỐNG

- Trên thị trường bao bì có 2 thể loại chính - phổ thông và cao cấp  
- dạng phổ thông : gồm những mặt hàng được sử dụng hàng ngày :  
mặt hàng nông sản(gạo,tiêu, đậu ...),thực phẩm(tiêu,đường, bột  
nêm, bột giặt, thức uống,... thường phù hợp cho số đông người,  
mọi lứa tuổi. Cho nên màu sắc cho thể loại phổ thông rất đa dạng,  
vậy sự lựa chọn màu sắc cho bao bì dựa theo những yếu tố nào:

\* gam màu của sản phẩm : (Sp trà màu xanh lục là chủ đạo)

\* đặc điểm, thành phần trong sản phẩm: trà xanh hương lài , hương sen

\* tính thương mại : sự cạnh tranh về màu sắc đặt thù cùng chung một  
thể loại sản phẩm trên thị trường.

\* màu sắc cho thể loại này cần có một sự tương phản mạnh.

- Dạng cao cấp ( mặt hàng có tính chọn lọc) :

Những mặt hàng mang tính chất thời trang (mode) nước hoa, mỹ phẩm  
cao cấp, điện thoại, nữ trang ... Phù hợp cho số ít người, thích hợp với  
nhu cầu của từng giới, từng lứa tuổi.

Màu sắc cho các mặt hàng cao cấp

\* cũng dựa vào gam màu của sản phẩm

\* phù hợp với tính cách của từng lứa tuổi, từng giới.

\* phù hợp với từng chủ đề, khí hậu ( xuân , hạ , thu, đông )

\* màu sắc cho thể loại này tính chất tương phản màu không cao,sử dụng  
ít sắc màu, màu cùng tông, chủ yếu dùng sự tương phản về sắc độ để  
nhấn mạnh.



## 2. MÀU SẮC BAO BÌ PHÙ HỢP VỚI TỪNG CHỦNG LOẠI

- Thực phẩm : là thể loại thức ăn, giải khát với tính chất đảm bảo chất lượng, ngon, an toàn vệ sinh. Hạn chế sử dụng những hòa sắc có nhiều trung gian tối (trong những mảng hình lớn), nên sử dụng những hòa sắc tươi, sáng (những sắc màu bật 1,2,3 hoặc + nhiều trắng = hòa sắc sáng)
- Mỹ phẩm : là thể loại được dùng nhiều cho phụ nữ, trẻ em thì sắc màu chung phải thể hiện sự nhẹ nhàng, mềm mại, quý phái, hòa sắc thường dùng là những màu sáng, sắc độ thay đổi theo gam. Dùng cho nam giới thì sắc màu phải thể hiện được tính cách mạnh mẽ, lịch lãm : sắc đỏ nâu, đen, xám, cam, xanh dương đậm.
- Văn phòng phẩm: màu sắc bao bì trên bao bì phải thể hiện được tính chất, đặc thù của ngành giáo dục ( đơn giản, hiệu quả, nghiêm túc ), phù hợp với từng lứa tuổi, giới tính.
- Đồ chơi trẻ em : với tính cách tìm tòi, học hỏi, vui nhộn, năng động... Thì màu sắc thể hiện phải hấp dẫn, bắt mắt, lôi cuốn sự tò mò của trẻ ( nên sử dụng những sắc màu có sự tương phản mạnh : màu bật 1,2,đen ,trắng)
- Dược phẩm : tính chất của ngành dược an toàn trong sử dụng, niềm tin ở chất lượng, màu sắc phụ thuộc vào tính chất và công dụng của sản phẩm và sắc màu phải thể hiện được sức sống màu phải tươi sáng, mảng màu rõ ràng( tránh sử dụng những sắc màu có trung gian tối mang cảm giác mệt mỏi ).
- Điện tử : dạng sản phẩm mang sắc thái của công nghiệp kim loại, dạng dẫn nhiệt, chịu lực, sắc màu được dùng nhiều là trung tính, xám, đen trắng, nhũ hòa sắc cùng với những sắc màu có tính cách mạnh mẽ như đỏ, xanh lục.
- Nữ trang : tính chất sang trọng, quý phái, màu sắc thể hiện sự tương phản mạnh để tôn vinh vẻ đẹp của sản phẩm thích hợp với gam màu tối như đen, đỏ + đen, xanh+đen, hay có thể phối hợp với những chất liệu thô trong tự nhiên như đá, cát, vải nhung, sắc màu trong thiết kế phải đơn giản (dùng từ 2 đến 3 sắc màu ).

