

Mách nước

NHỮNG MẸO
VẬT

Photoshop

VIETDOW.N.ORG

TG: Trường Đăng Nhân
Cloud2342

MimiART

© AiK

art design

<http://aj.wallpapers.ru>



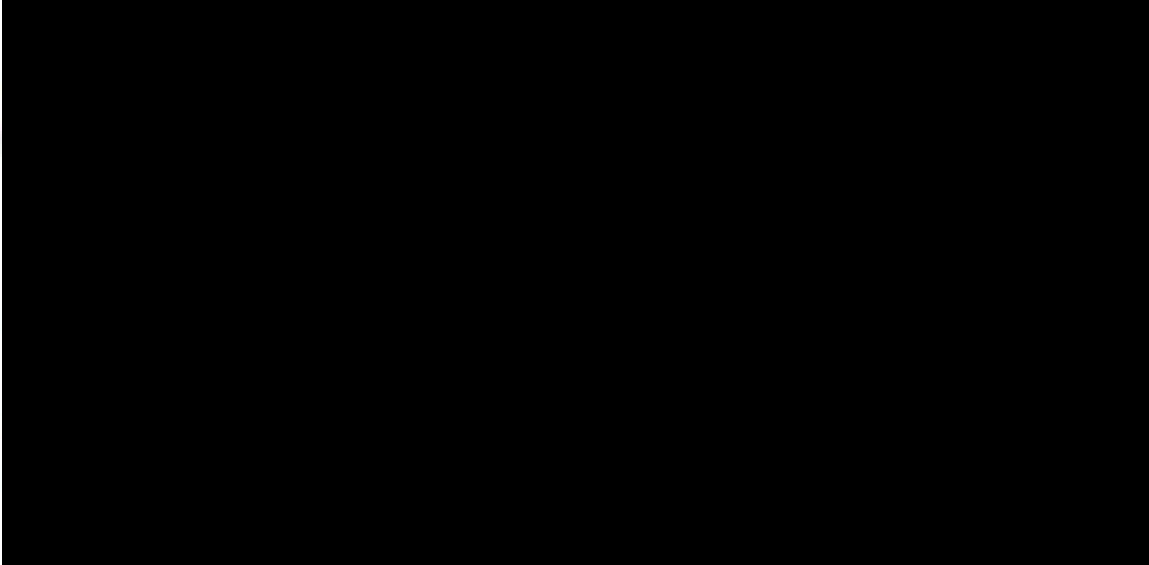
Trong thực tế Photoshop được sử dụng khá rộng rãi và đa dụng trong rất nhiều ngành thiết kế .Và cũng vì thế việc học Photoshop ngày càng phổ biến, nhưng để có thể sử dụng Photoshop một cách bài bản ,thì bạn phải qua trường lớp đầy đủ .Tuy nhiên nếu bạn là dân “tự học” và ứng dụng của bạn không quá khắc khe thì đây sẽ là một tài liệu đọc được .Và tôi nói trước, nó chỉ dùng để bạn có thể trừu tượng hóa việc học của bạn chứ nếu bạn muốn sử dụng thành thạo AP thì cần qua trường lớp đầy nhé .

Trương Đăng Nhân
(Cloud2342)

1-Chiều thứ nhất : Vạn sắc chữ (Chữ nhiều màu)

Chiều này giúp cho bạn tạo kỹ năng khéo léo trong việc sắp đặt những cái có sẵn .Thực hiện như sau:

- ✚ Bước 1: Tạo một tài liệu Photoshop và có nền đen như hình sau :



- ✚ Bước 2: Chọn chức năng gõ chữ trên thanh công cụ (T), và kích vào bất cứ nơi nào trên tài liệu để có thể gõ chữ vào đó .Tùy chọn mẫu chữ và cỡ chữ để làm.



- ✚ Bước 3: Bây giờ cần đưa chữ của bạn vào trong vùng chọn. Làm như sau : giữ nút Ctrl và kích vào layer của chữ .

Thế giới Photoshop

CLOUD2342




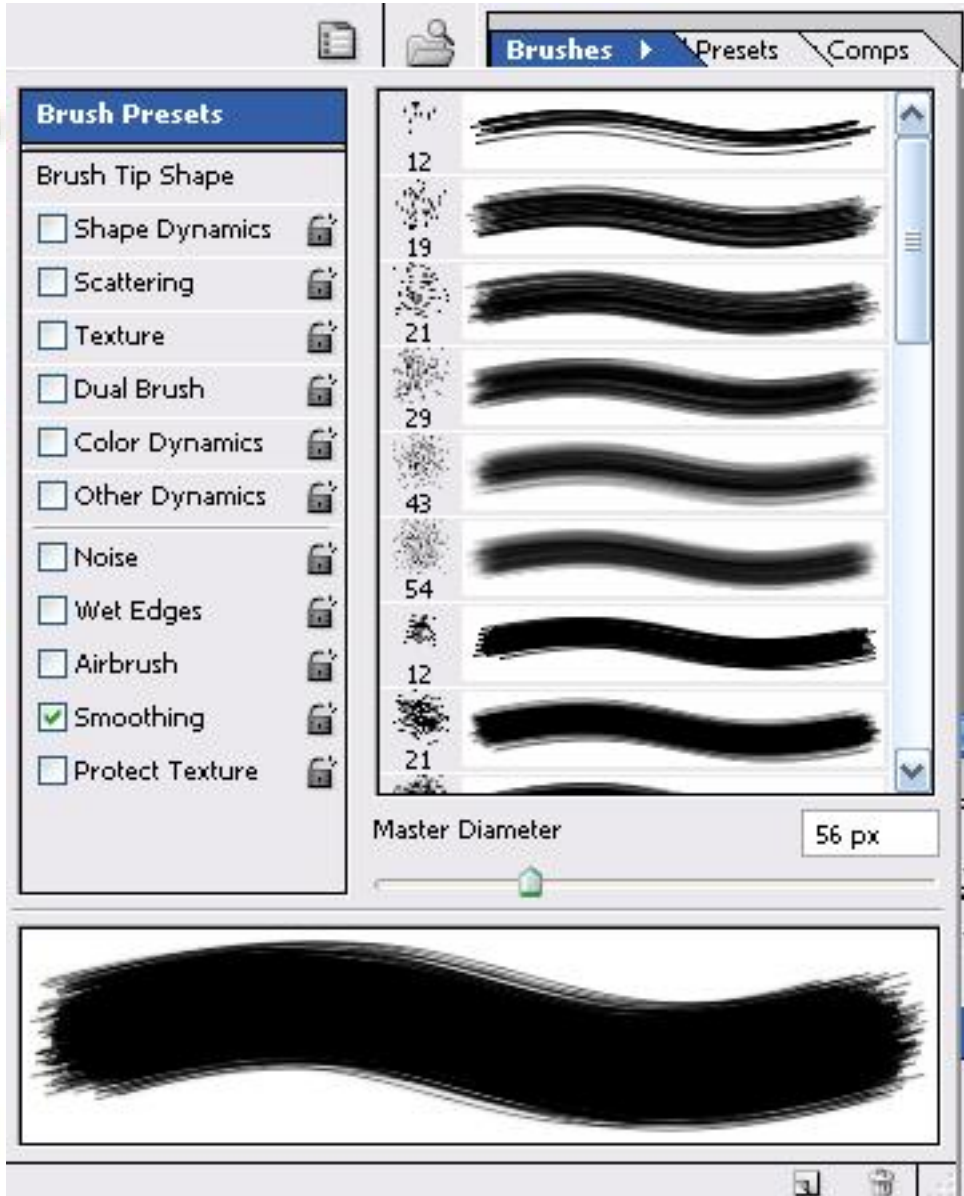
Và bạn sẽ được:



- ✚ Bước 4: Tiếp theo ,bạn cần ẩn lớp chữ đi bằng cách nhấn vào cái nút (👁) trong phần phân lớp chữ. Và bạn sẽ được.



- ✚ Bước 5: Tạo một phân lớp (layer) ở phía trên của chữ đang ẩn .
Sau đó chọn () chọn màu tùy theo ý của bạn . Vào phần quét sơn .




Chọn nét cọ bạn muốn dùng .Sau đó tùy thích vẽ lên phần Layer trắng mà lúc này bạn mới tạo ra .

VIETDOWN.ORG

- ✚ Bước 6 :Chọn nét cọ bạn muốn dùng .Sau đó túy thích vẽ lên phần Layer trắng mà lúc nãy bạn mới tạo ra .Lưu ý bạn nên phối nhiều màu cho thêm phần đặt sắc.



- ✚ Bước 7 : Tiếp theo bạn có thể dùng () để tẩy đi những đoạn không cần thiết hay dư thừa trên phông chữ . Rồi nhấn Ctrl +H để ẩn đi đường viền.



- ✚ Bước 8 : Sau đó bạn có thể thay đổi sắc thái (hue) để thêm phần nổi bật .Nhu vậy ,ban đầu bạn đã tạo ra một hiệu ứng cho chữ đơn giản mà không cần dùng quá nhiều thay đổi ,mà lại tùy biến theo ý thích của mình nữa chứ.

Thế giới Photoshop

CLOUD2342



Vietdown.org

Chúc bạn thành công !

2-Chiều thứ hai : Hòa vân chữ (Chữ lửa chứ cái gì !!)

Chiều này giúp cho bạn tạo một hiệu ứng chữ bốc lửa mà lại “rất u” là đơn giản.

- + Bước 1 : Tạo một tài liệu AP với nền đen và font chữ trắng .Bạn chắc rằng font chữ của bạn có độ màu là #00000 và thuộc thể loại font “True Black” nếu muốn đạt kết quả tốt nhất. Ở đây tôi dùng font “Eras Bold ITC” bạn có thể chọn font khác nếu không thích nhưng nhớ font đó nên “đậm đậm” một chút.



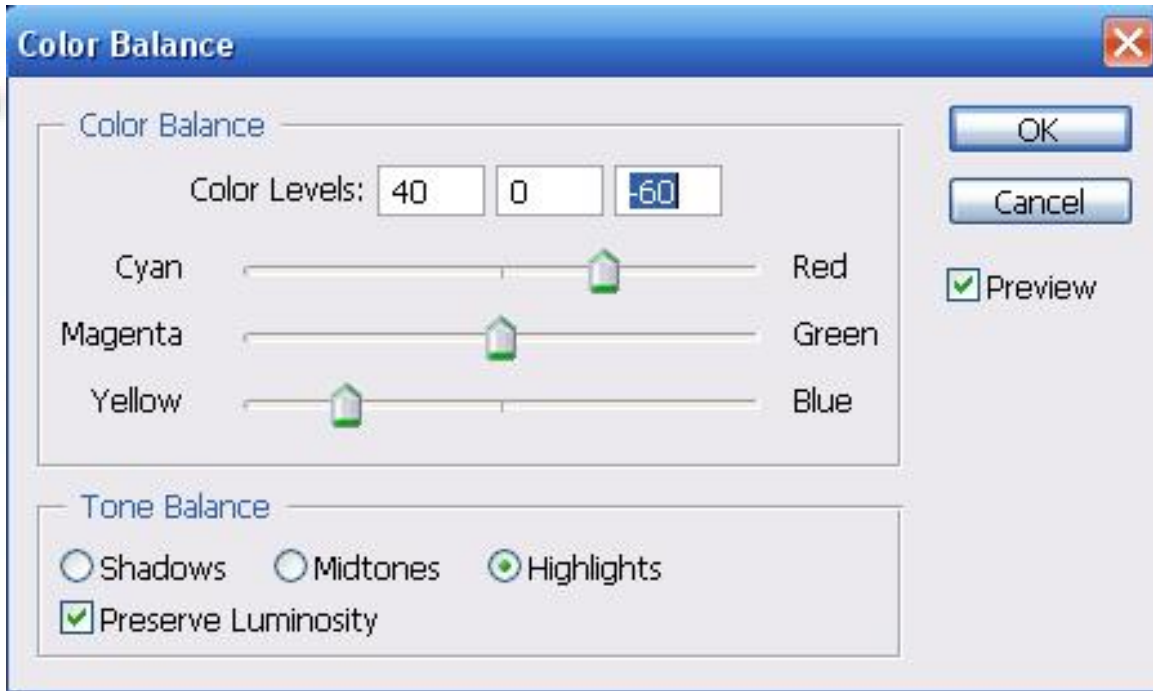
Vietdown.org

CLOUD2342

➤ Bước 2: Bước này giúp bạn điều chỉnh màu sắc của chữ. Bạn vào phần Color Balance:

- Choose Image > Adjustments > Color Balance.
- Choose Layer > New Adjustment Layer > Color Balance.

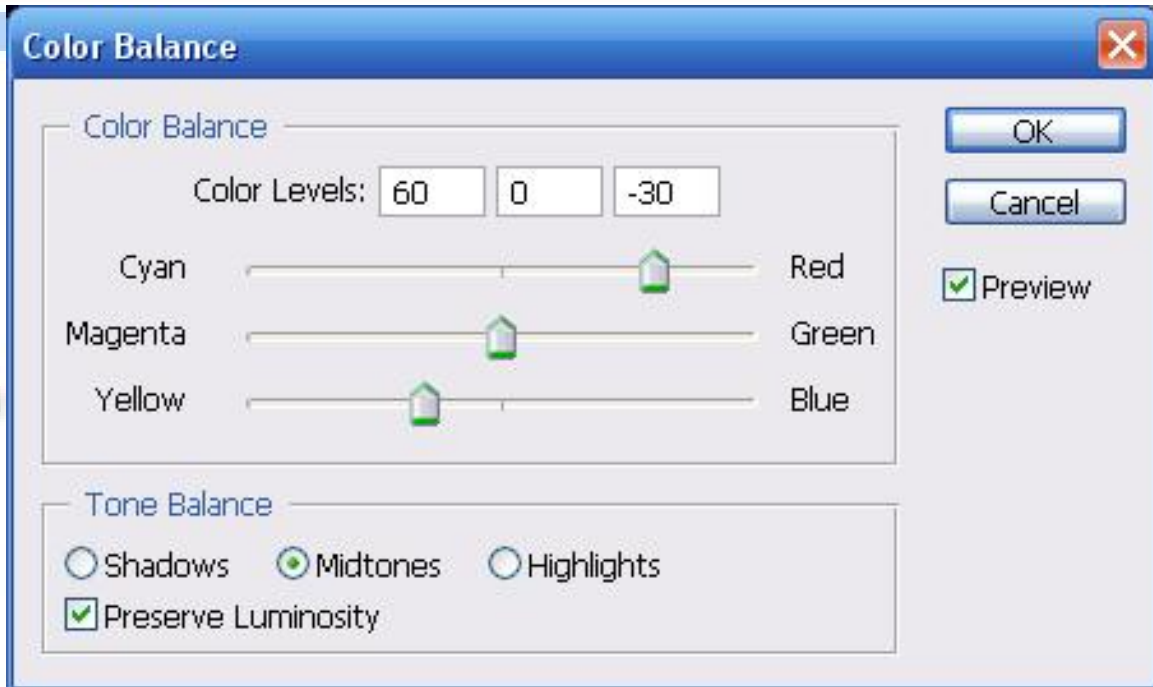
Sau đó điều chỉnh như sau:



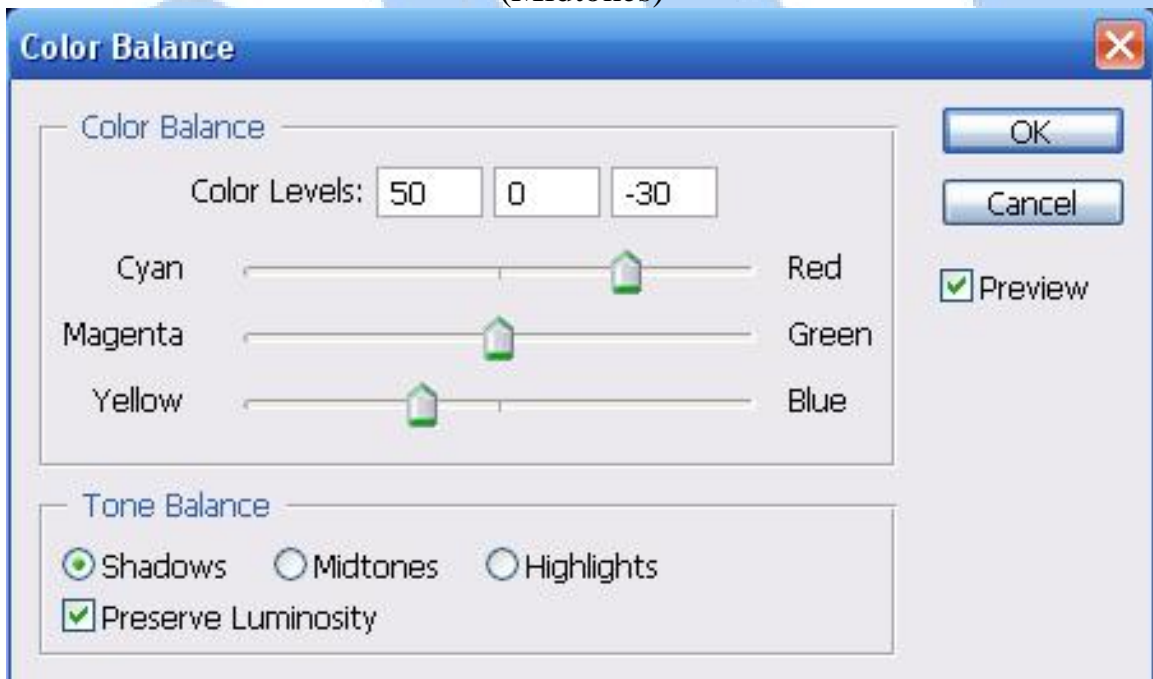
(Highlights)

Thế giới Photoshop


CLOUD2342

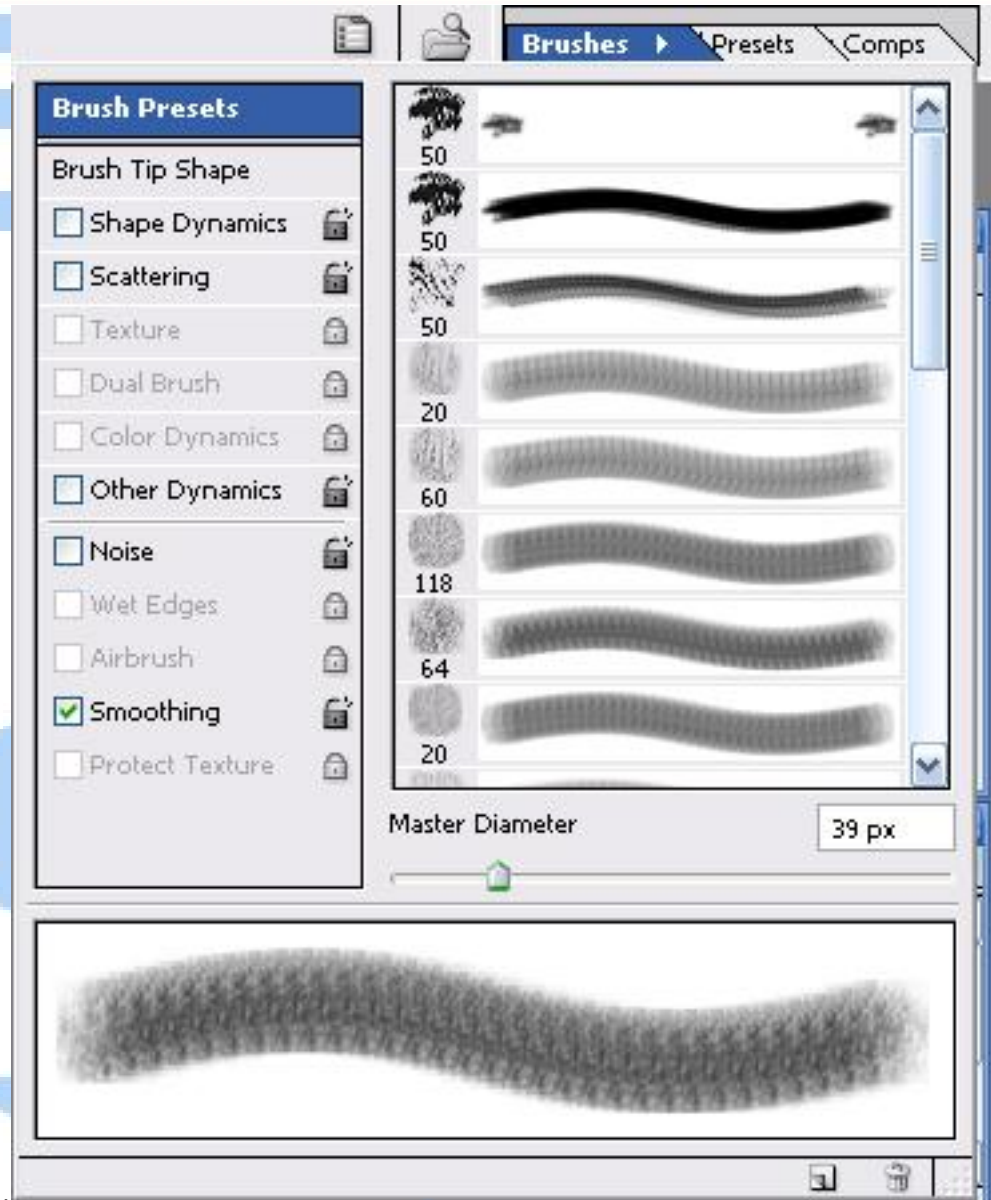


(Midtones)



(Shadows)

- Bước 3 : Chọn công cụ mờ chữ (). Và chọn phần quét sơn (Brushes) . Với loại bình thường và có “li độ làm mờ là 39 px”.



Sau đó kích vào layer của chữ mà bạn muốn biến đổi .Chương trình sẽ yêu cầu bạn phải chuyển qua dạng layer thì mới chấp nhận. Bạn nhập Ok.



- + Bước 4 : Sau khi loại chữ thành loại hình ,bạn chỉ việc “tù tù” chuyển thành bức ảnh ứng ý nhất . Nhớ cần làm chậm kéo hình thành quái dị đây.



- + Bước 5 : Sau đó bạn cứ tiếp tục làm theo bước trên ,cho đến khi chữ viết biến đổi hoàn toàn thành những chữ như ý muốn, thì bạn sẽ được hình như sau .



Nhấn Ctrl+Shift+E để hoàn thành những gì mình làm.

Chúc bạn thành công!

3-Chiều thứ ba : Kẹo ngọt chữ (Không tốn tiền)

- + Bước 1: Tại bước này trước tiên bạn cần tạo một ảnh nền màu trắng 300x300 .

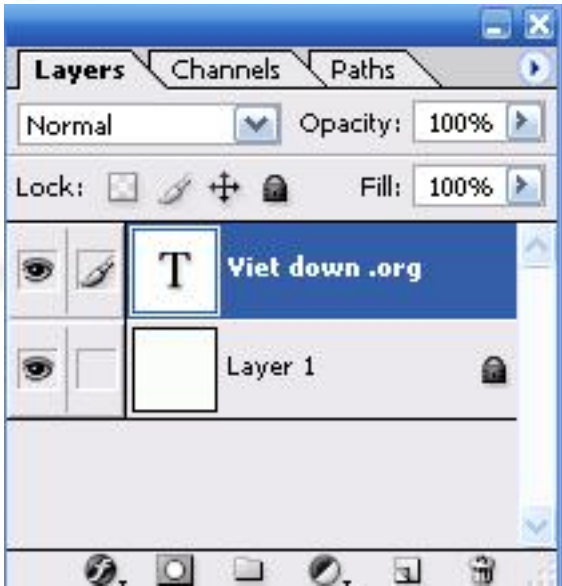


Sau đó bạn cần điền chữ vào : Ở đây tôi dùng Font Century Gothic, với cỡ chữ 91px ,Ta sẽ được :

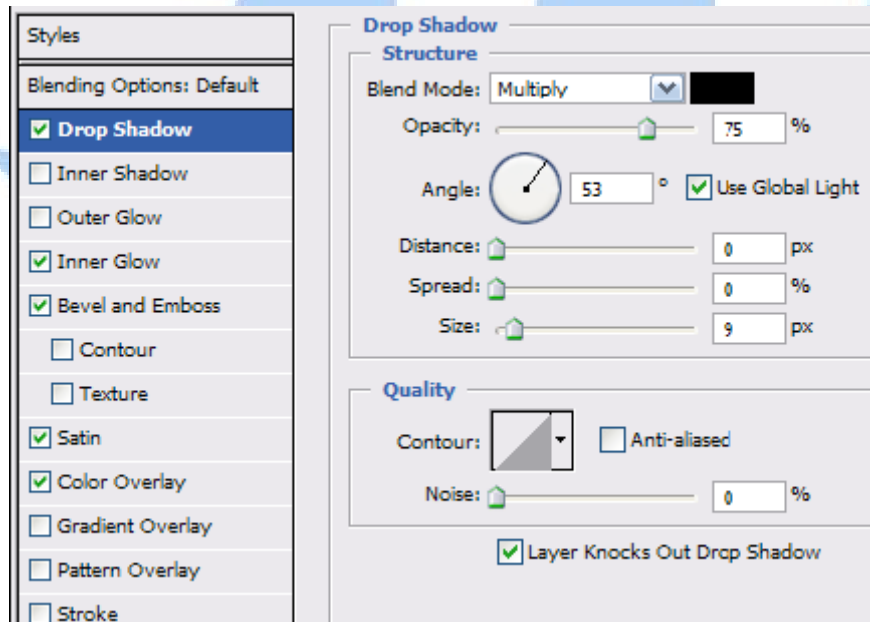
Viet
down
.org

CLOUD2342

- ✚ Bước 2: Tiếp theo ta bắt đầu thêm hiệu ứng vào .Nhấn chuột phải vào lớp chữ chọn Blending Options.



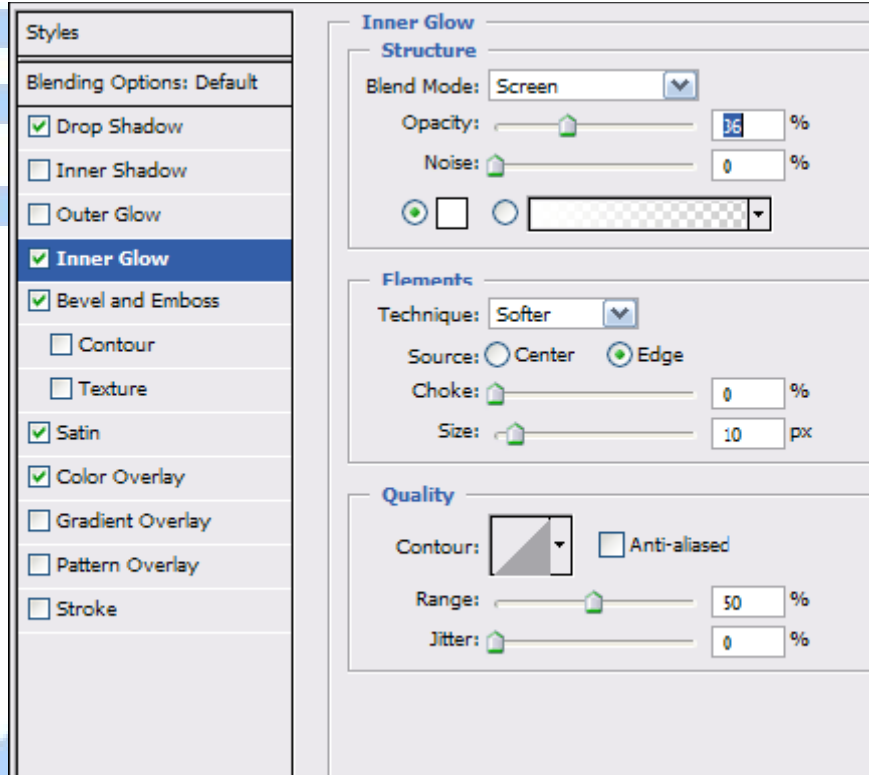
- ✚ Bước 3 :Ta sẽ thay đổi thông số cho chữ.Đầu tiên là trong phần Drop Shadow .Trong phần này ,dùng để thay đổi cấu trúc đổ bóng của vật thể .Bạn làm đúng như hình dưới đây.



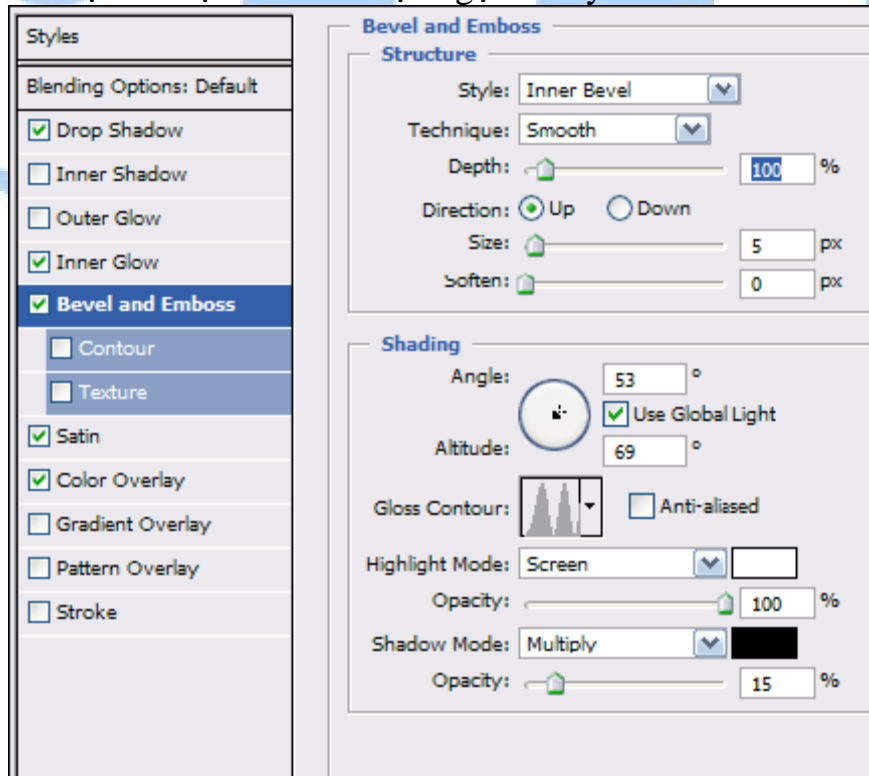
Tiếp theo là phần Inner Glow .Phần này dùng để thiết lập một lớp mực quanh vật thể ,và đồng thời tạo nên những hiệu ứng quanh viền .

Thế giới Photoshop

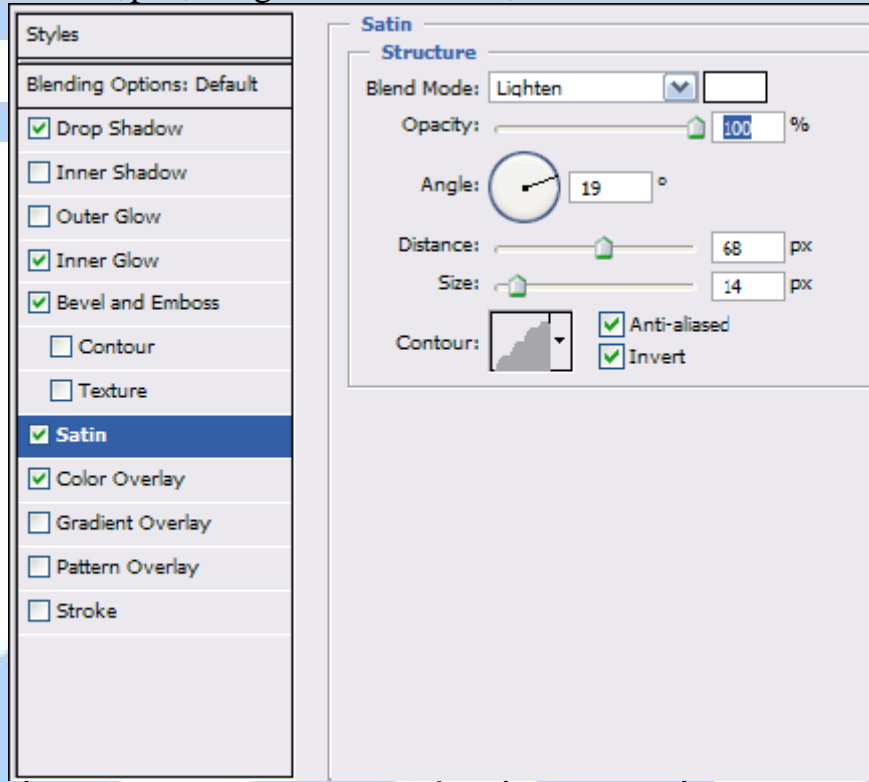
CLOUD2342



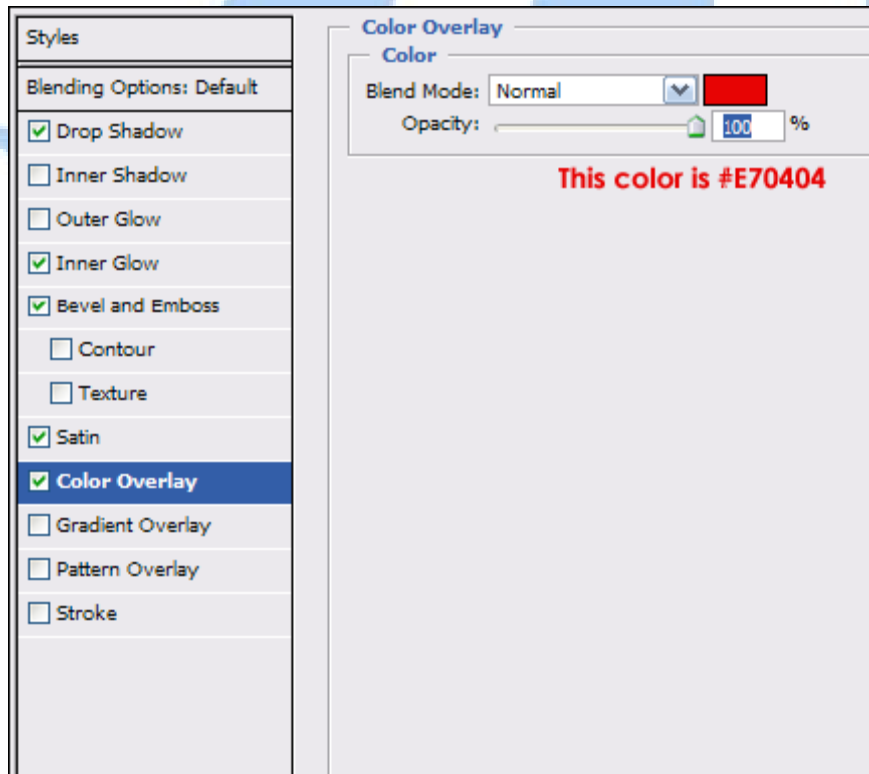
Tiếp tục ,bạn chuyển qua phần Bevel and Emboss.Phần này là phần quan trọng nhất để tạo ra một hình ảnh kẹo ngọt theo ý muốn .



Tiếp theo là phần Satin phần này ít được dùng nhiều ,nhưng rất quan trọng trong việc thiết lập độ sáng của màu trên vật thể .



Phần cuối cùng là chọn màu dùng để thiết lập màu sắc quan trọng nhất trong vật thể .



Cuối cùng thì đã xong đúng là giống kẹo mút thiệt .Nhìn thấy thèm quá.

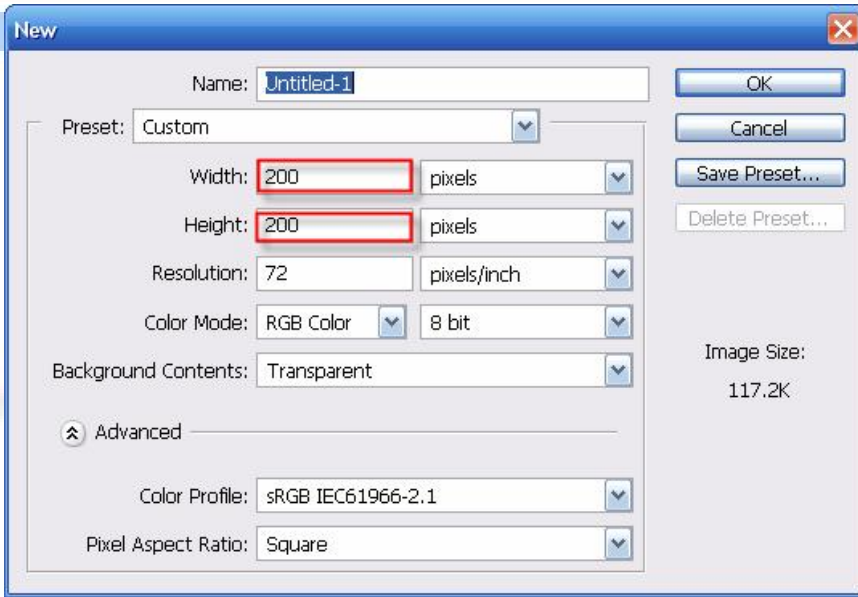
Viet
down
.org

Chúc bạn thành công !

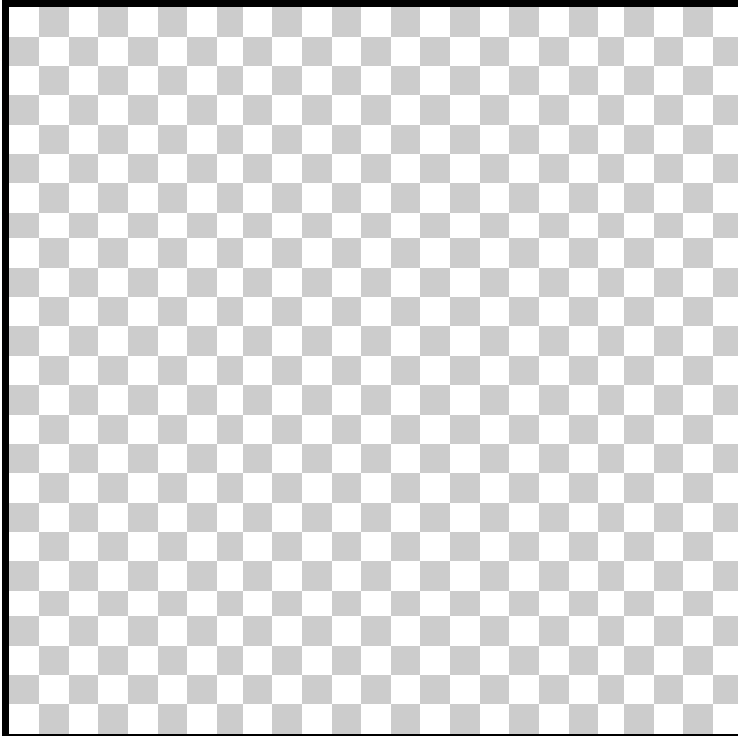
4-Chiều thứ tư : Icon quảng cáo đơn giản

Chiều này thường được nhiều bạn dùng .Với mục đích chính là tạo ra các ứng dụng thông thường ,dùng để chèn vào ảnh khi bạn muốn quảng cáo một sản phẩm nào đó:

- ✚ Bước 1: Tạo một tài liệu Photoshop có thông số như sau:



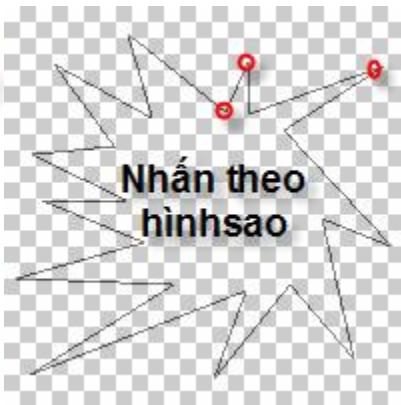
Bạn có :



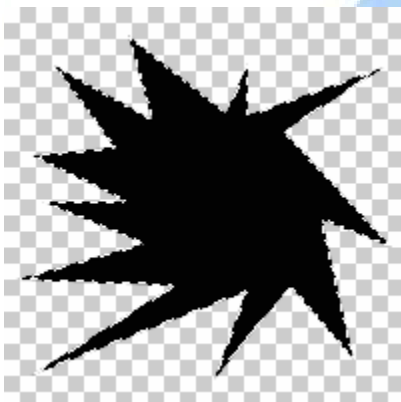
 Bước 2: Chọn chức năng vẽ rập nối :



➤ Bước 3: Nhấn theo hình sao để tạo ra một hình sao bất kỳ.

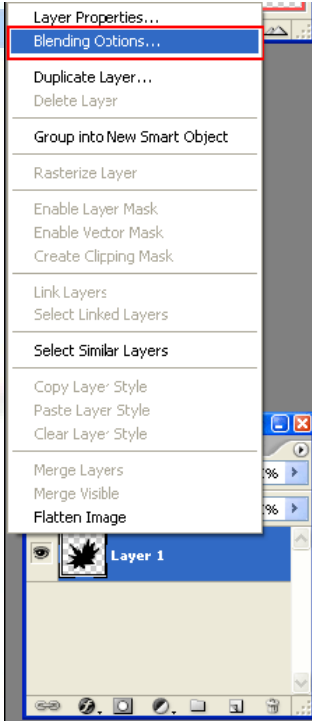


➤ Bước 4: Nhấn (x) để chọn màu trong phân vùng màu .Sau đó tô đen nó :

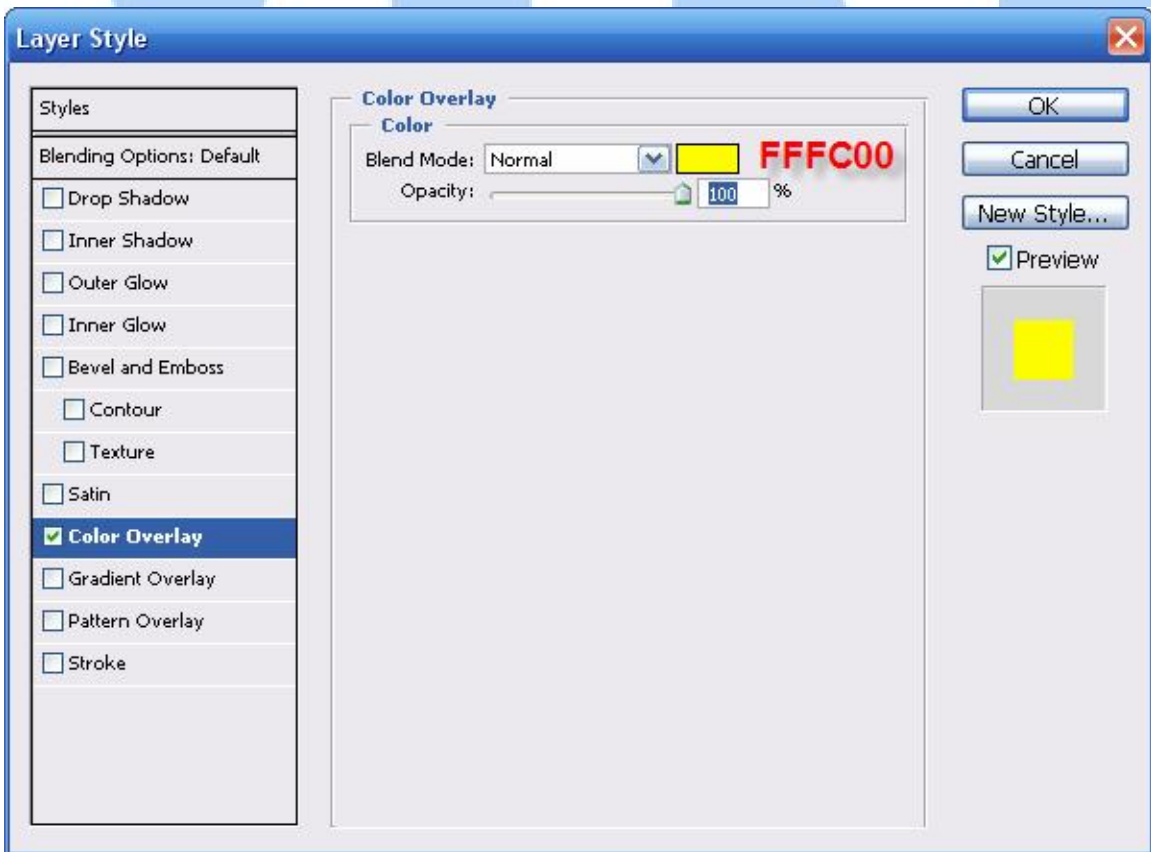


Sau khi làm xong bạn có thể nhấn Ctrl+D để xóa viền ngoài .Tiếp theo chúng ta cần hiệu chỉnh nó.

➤ Bước 5: Kích chuột phải vào phân lớp chọn "Blending Options" .



✚ Bước 6: Trong phần "Blending Options" chọn "Color Overlay".

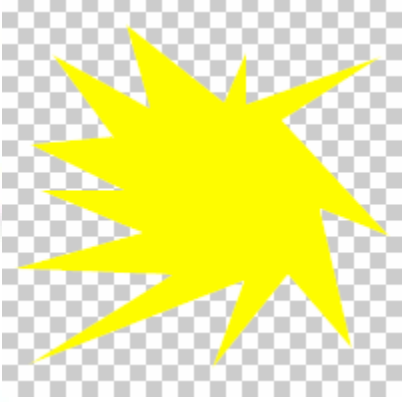


Với thông số như sau :

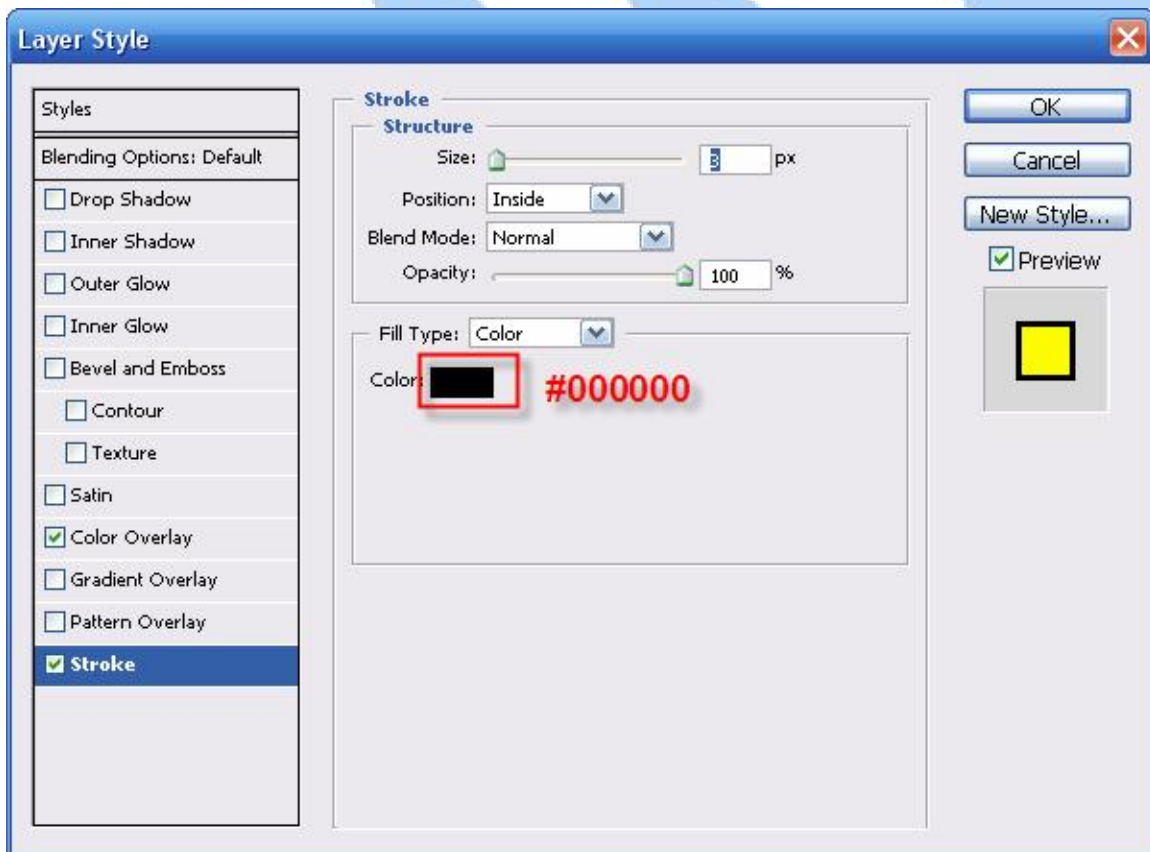
[Blend Mode] - Chọn "Normal" .

[Color] - Bạn sử dụng màu gì bạn thích, còn tôi thì #fffc00.

[Opacity] – Dùng để thiết lập độ đậm hay độ nhạt của bức ảnh.



➦ Bước 7: Trong phần "Blending Options" chọn "Stroke" .



[Size] – Đây chính là kích cỡ của đường biên.

[Position] – Có 3 loại: Inside, Outside, và Center. "Inside" là phần tôi chọn nhằm tạo đường biên từ trong ra ngoài. Nếu bạn không thích bạn có thể chọn "Outside" hoặc "Center".

[Blend Mode] – Chọn Normal.

[Opacity] – Cái này dùng để chỉnh độ đậm hay nhạt của đường biên.

[Fill Type] – Bạn có thể chọn giữa Color, Gradient hoặc Patter. Bạn có thể thêm phần này để có thể cho ra những hiệu ứng như mong đợi.

[Color] – Chọn màu cho đường biên (Chọn: Color) Ta được:



✚ Bước 8: Trong phần "Blending Options" chọn "Drop Shadow" .



[Blend Mode] – Chọn chế độ đổ bóng "Multiply" để bạn có thể thấy được nhiều hiệu ứng bóng bên dưới hơn.

[Opacity] – Thể hiện độ đậm nhạt của đồ bóng .Nếu bạn chọn 100 thì đồ bóng dưới dạng như gần nhất .

[Angle] – Cung.Thể hiện cung bạn sẽ đồ bóng dưới góc độ là bạn nhiều .

[Use Global Light?] – Chức năng này tạo ra những viền sáng ảo lên vật thể đồ bóng đồng thời giúp cho việc tạo hiệu ứng thêm phần sống động hơn.

[Distance] – Thể hiện đồ bóng cao hơn hay thấp hơn so với vật cần đồ bóng .

[Spread] – Thể hiện chiều sâu của đồ bóng .

[Size] – Kích cỡ của đồ bóng. Cái này khác với **[Spread]**, nhưng tôi thấy nó cũng tương tự...

[Contour] – Thể hiện biên độ của hiệu ứng đồ bóng .Với cái này tôi khuyên bạn nên dùng mặc định .

[Noise] – Nếu bạn muốn tạo hiệu ứng sương cho vật thể đồ bóng thì bạn chọn hiệu ứng này .



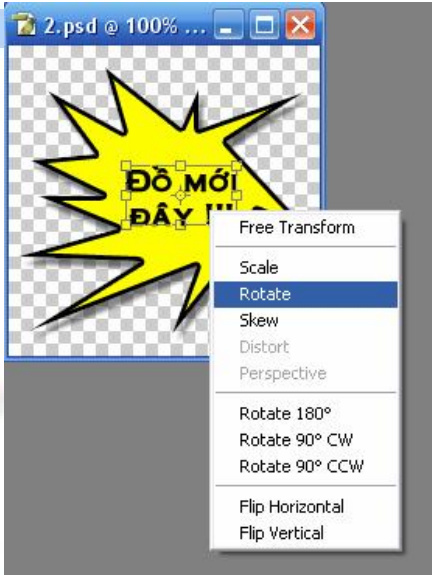
+ Bước 9: Tại đây bạn có thể thêm chữ (**T**) vào để đầy đủ là một icon quảng cáo.



+ Bước 10: Tại bước này bạn có thể nhấn Ctrl + T để điều chỉnh chuyển dịch ,chữ sau đó nhấn chuột phải > “Rotate”.

Thế giới Photoshop

CLOUD2342



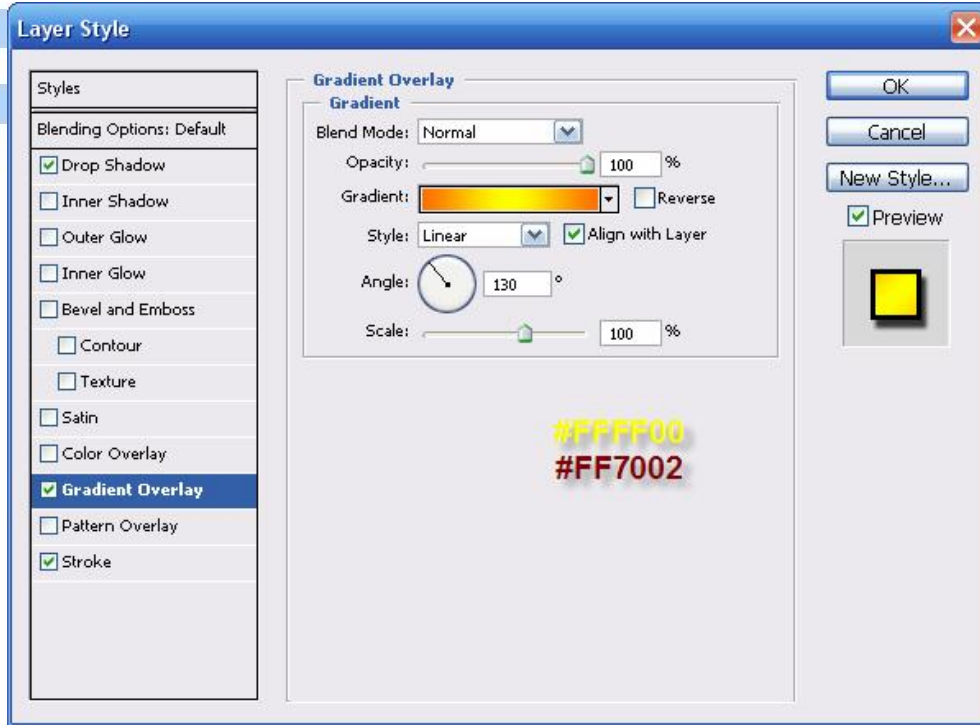
Sau đó dùng chuột để dịch dời vị trí chữ sao cho nó đạt được vị trí hợp nhất so với khung.



Thế là bạn đã tạo ra một Logo đơn giản dùng để quảng cáo cho những cái có “Đồ mới đây” .Lưu lại nó với dạng file PSD hoặc PNG để lần sau có thể đem ra chèn vào những bức ảnh mình muốn .

5-Chiêu thứ năm : Icon quảng cáo nâng cao

- ✚ Bước 1: Các bước trong phần này giống như làm trong phần cơ bản ,nhưng bạn không cần làm trong phần “Color Overlay”.Còn lại ta giữ nguyên các bước.
- ✚ Bước 2 :Tiếp tục như ở các bước trên phần "Blending Options" chọn "Gradient Overlay ".



[Blend Mode] - Chọn normal.

[Opacity] – Thể hiện độ đậm nhạt của tông lớp .

[Gradient] – Phối màu phân lớp. Chọn màu trong phần này rồi phối chúng với nhau để có thể tạo nên hiệu ứng chuyển màu tương đối đẹp mắt và sành điệu .Bạn có thể chọn màu tùy thích ,ở đây tôi chọn 2 màu (#FFFF00 và #FF7002).

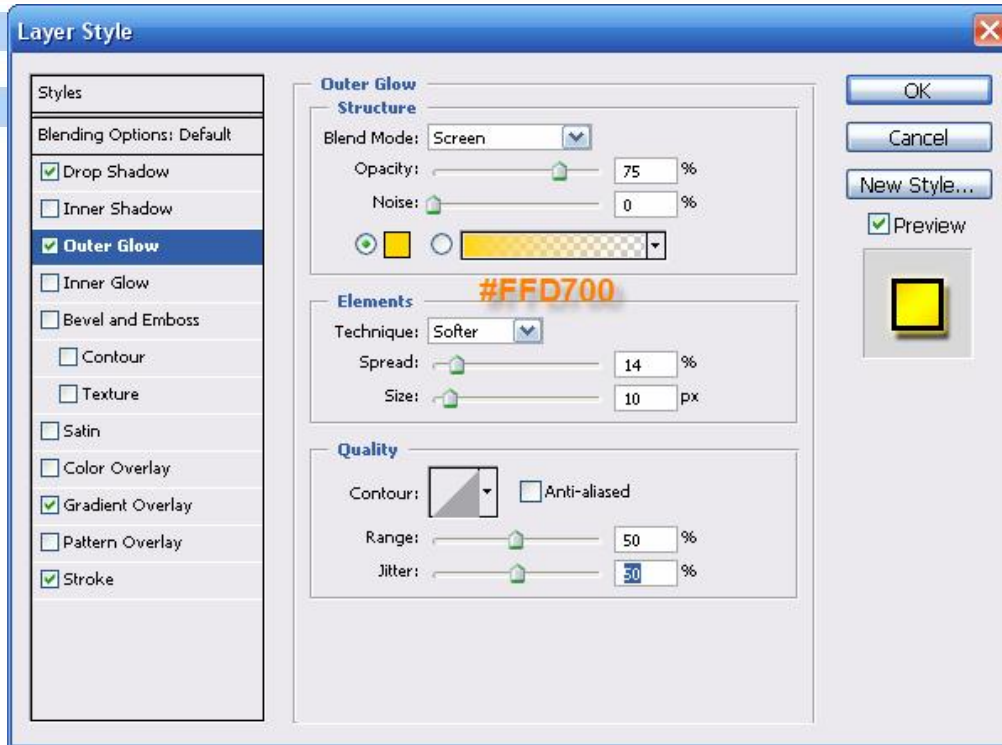
[Style] – Thể hiện cấp độ phối màu theo cấp độ từ trong ra ngoài, hay từ trái sang phải v.v.

[Angle] – Thể hiện cung của cấp độ phối màu.

[Scale] – Kích cỡ của cấp độ phối màu..



- Bước 3 :Tiếp tục như ở các bước trên phần "Blending Options" chọn "Outer Glow ".



[Blend Mode] – Bạn chọn mặc định trong phần này. Nó sẽ tạo cho bạn những hiệu ứng màu khi đổ bóng .

[Opacity] – Phần làm sáng hay mờ hiệu ứng đổ bóng.

[Noise] – Tạo các điểm mờ.

[The COLOR] – Phần này bạn cần chọn màu cho hiệu ứng đổ bóng của mình.

[Technique] – Cho hiệu ứng bóng của bạn là :mềm hay nhả.

[Spread] – Thiết lập kích cỡ dày hay mỏng của đổ bóng .

[Size] – Cũng là kích cỡ nhưng khác với phần Spread.

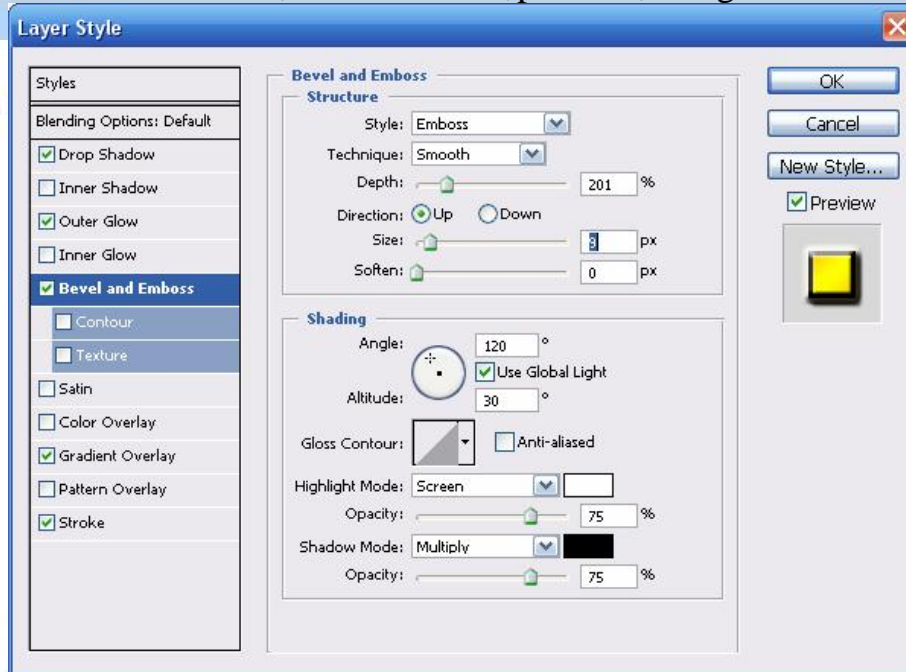
[Contour] – Các hiệu ứng đổ bóng khác .

[Range] – Độ sáng tối của đổ bóng.

[Jitter] – Tôi thấy phần này là phần ít được chú ý nhất. Vì nó thể hiện phân lớp của đổ bóng..



- ✚ Bước 4 :Tiếp tục chọn "Blending Options" và chọn "Bevel and Emboss " nếu bạn muốn thiết lập các hiệu ứng 3D.



[Style] - Chọn "Rising Up" trong phần này. Vì bạn có thể thấy nó nổi lên rất hợp với ảnh.

[Technique] - Chọn smooth... đừng hỏi tại sao.

[Depth] – Phần này dùng để thiết lập chiều sâu của đổ bóng .

[Directions] - [Up] hay [Down] – Nó thể hiện việc lồi lên hay lõm xuống của đối tượng.

[Size] – Kích cỡ chiều sâu.

[Soften] – Làm cho phân lớp của bạn mềm hơn .

[Angle and Altitude] – Cung và góc làm việc của đối tượng, mà bạn cần phải đặt biệt chú ý trong phần này.

[Highlight and Shadow mode] – Thể hiện màu và ánh sáng phối hợp.



Bây giờ bạn thấy Icon quảng cáo của mình sống động hơn hẳn phải không nào .

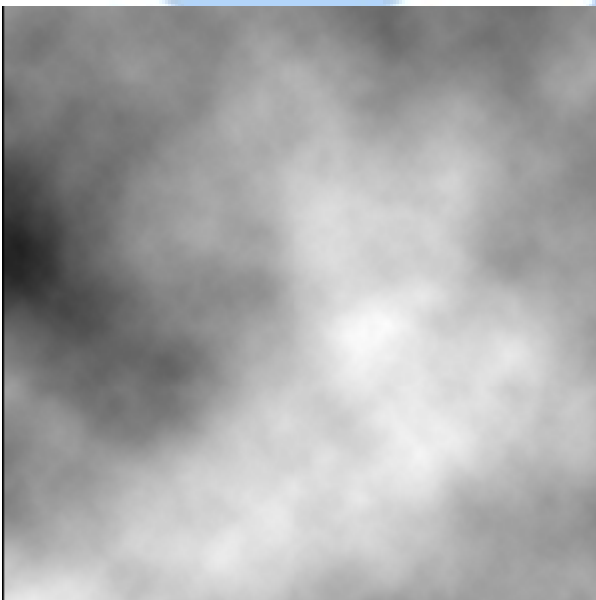
Chúc bạn thành công !

6-Chiêu thứ sáu : Tạo đám (biên chó thường thành chó đốm)

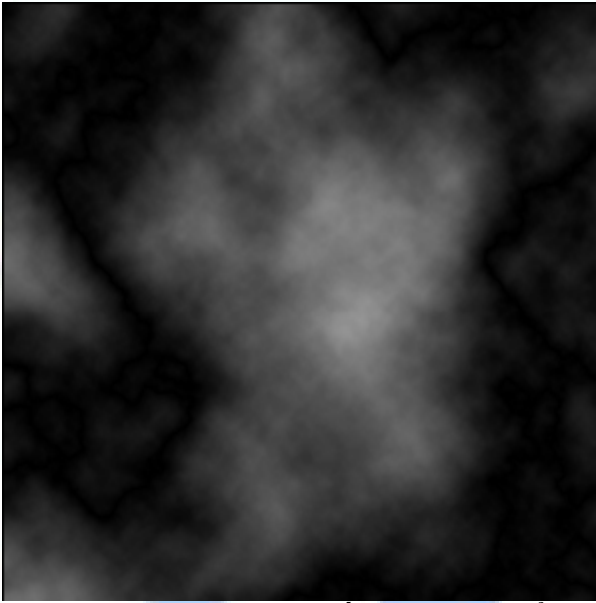
✚ Bước 1 :Trước tiên cần tạo một tài liệu ảnh với kích cỡ 300x300.



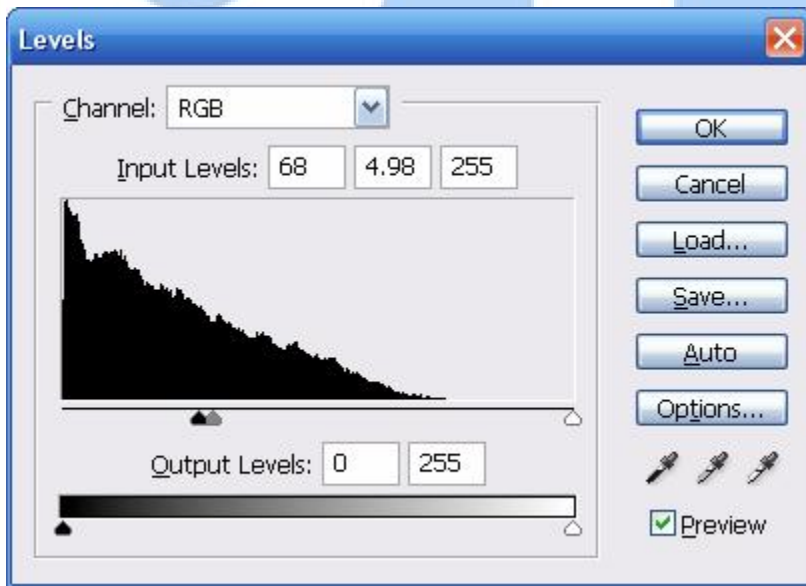
✚ Bước 2 : Chọn Filter>Render>Clouds .Đây là hiệu ứng để tạo mây,nếu bạn thấy chưa thích đám mây này thì bạn có thể nhấn Ctrl + F để có thể tự động thay đổi mẫu mây khác .



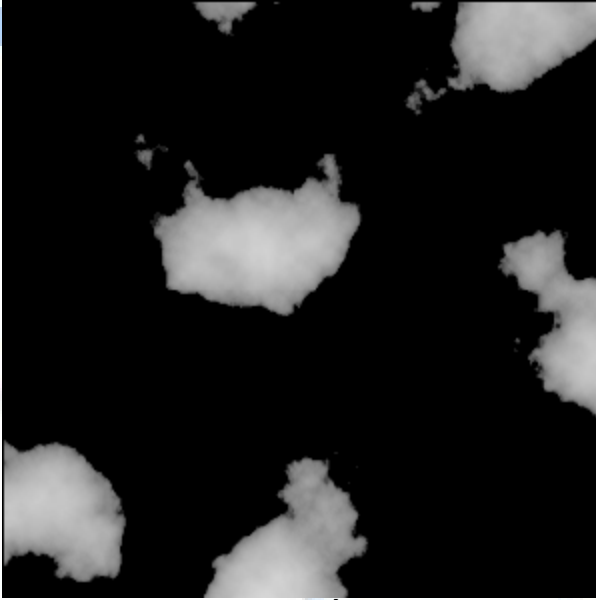
- ✚ Bước 3 :Sau đó nhấn Filter>Render> Difference Clouds để đảo ngược hiệu ứng .Lúc này thì mây thành trời mà trời thành mây .



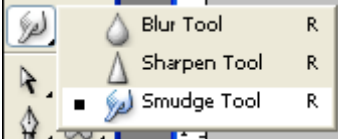
- ✚ Bước 4 : Nhấn Ctrl + L để chỉnh độ đậm nhạt của màu sắc .Bạn cần tối hóa các đám mây của mình .Bạn chỉnh theo đúng thông số ghi dưới đây.



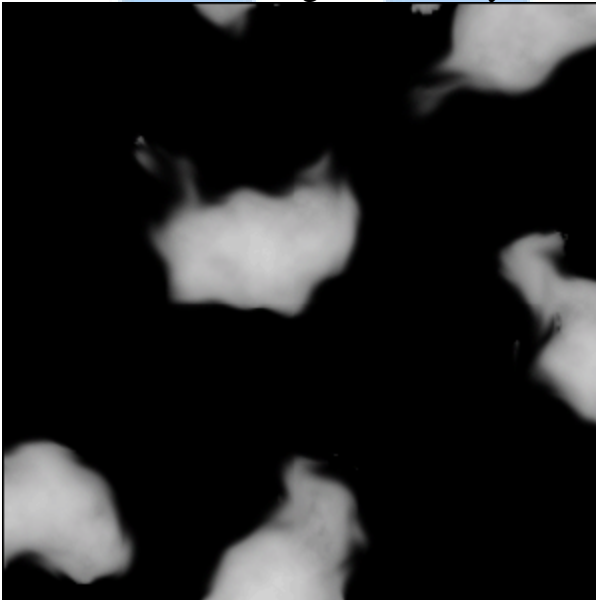
Và những gì bạn có được sẽ là :



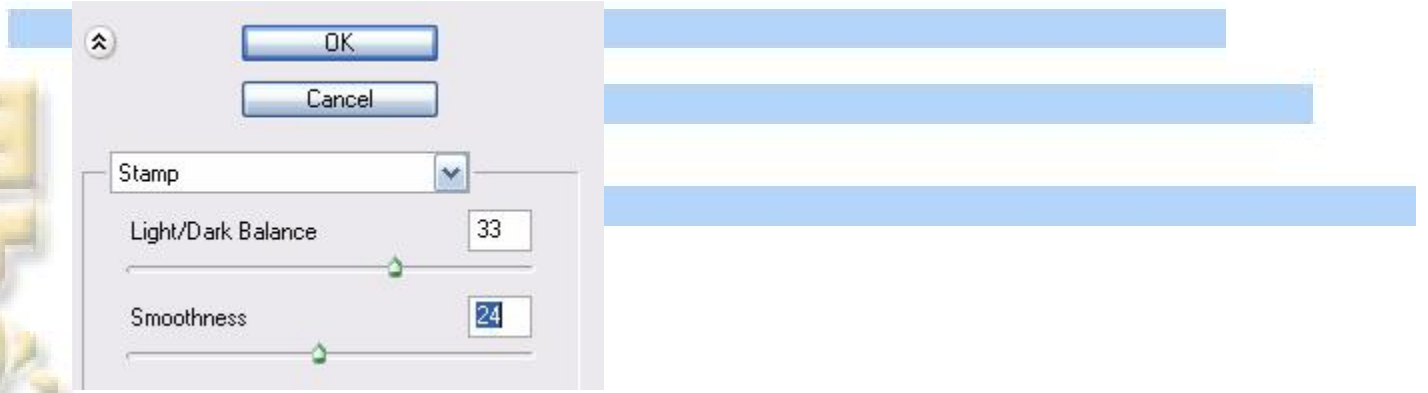
➦ Bước 5 Tiếp theo bạn chọn công cụ làm mờ ảnh :



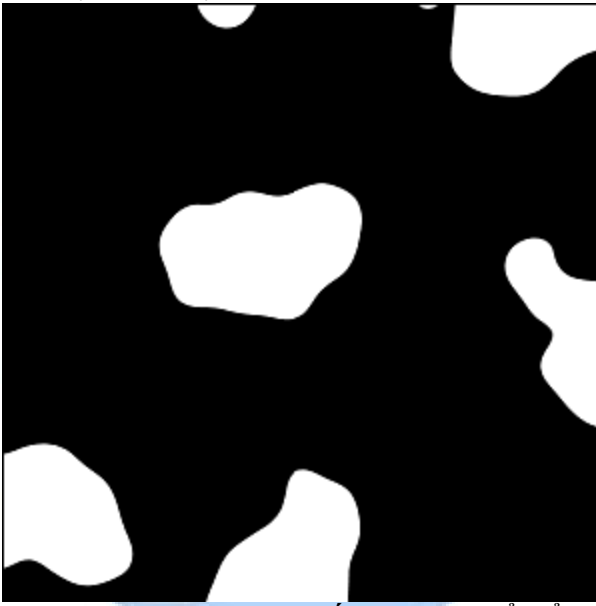
Việc tiếp theo bạn làm là nhẹ nhàng bao bọc đường viền trên mây một cách chậm rãi .Giống như thế này .



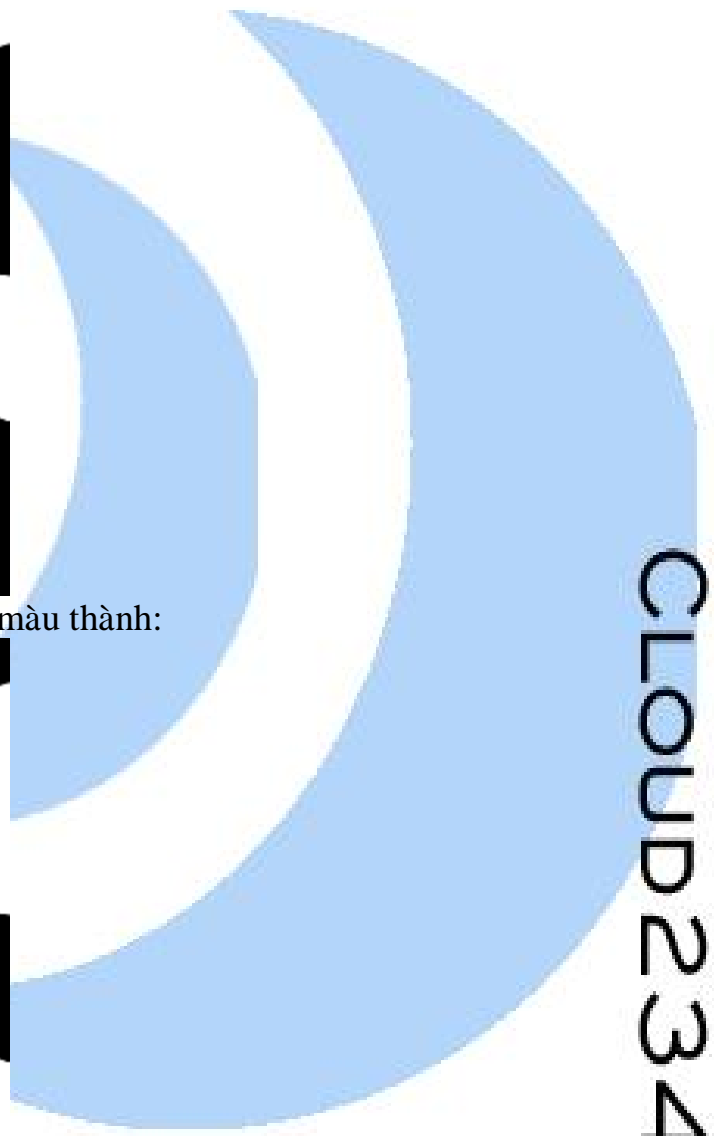
➦ Bước 6 :Chọn Filter>Sketch>Stamp .Và chỉnh theo những thông số sau:



Và bạn sẽ được :



+ Bước 7 :Nhấn Ctrl +I để đổi màu thành:



CLOUD2342

Nếu bạn không biết ứng dụng để làm gì thì cứ thử :



Sau đó thành :



Chà! Nếu bạn hỏi tôi định là gì với hiệu ứng này ,thì tôi đang đi tìm con chó đây.

7-Chiêu thứ bảy : Cho hoa nở “tè le” (Đừng chọn hao héo nhé)

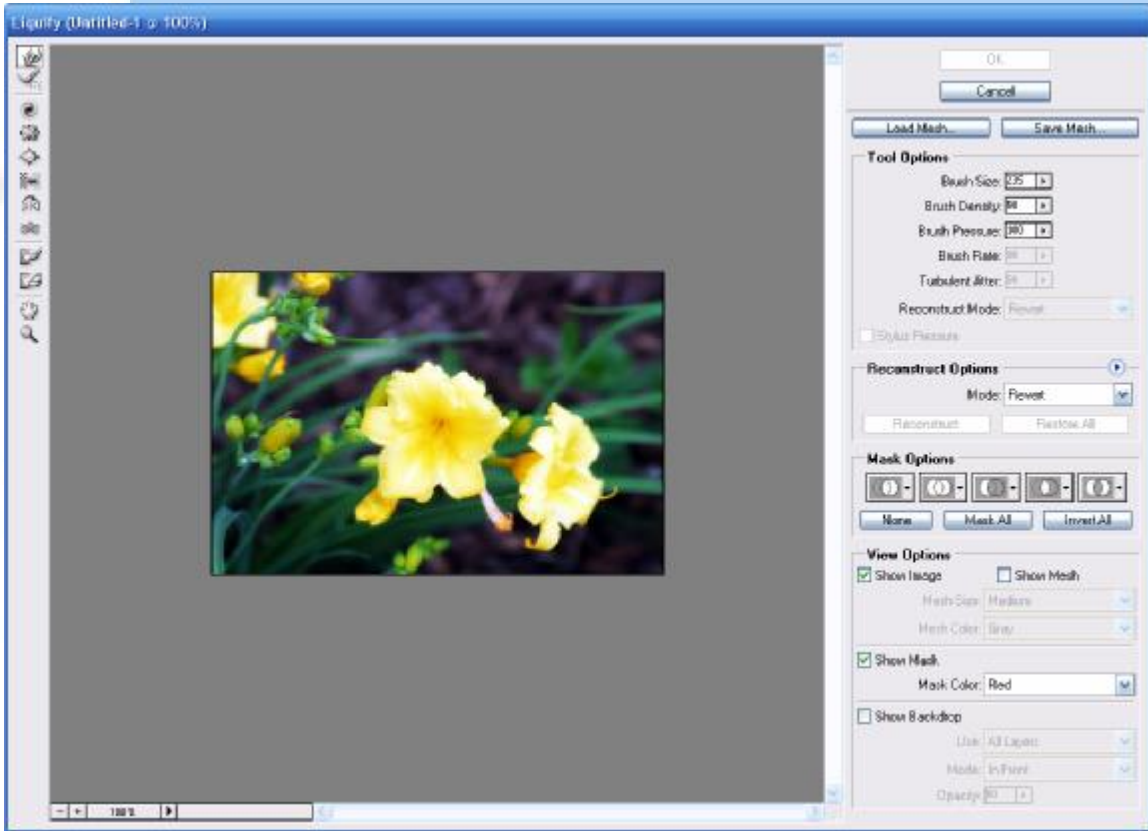
- + Bước 1 :Để tạo hoa nở,thì trước hết thì nên đi kiếm hoa cái đã .Để xem đây tôi kiếm được bức này cũng được .

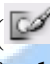


Thế giới Photoshop

CLOUD2342

- ✚ Bước 2 :Chọn Filter>Liquify để tạo hiệu ứng .Trong phần này ,thì tôi cũng nói cho bạn biết luôn, đây là chức năng dùng để làm mềm và chài điểm ảnh .Vì vậy ,không chỉ với một hiệu ứng này ,mà bạn còn có thể tạo ra muôn vàn hiệu ứng với anh chàng này.

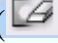



- ✚ Bước 3 : Để biến đổi bức ảnh .thì bạn cần biết điểm nào là điểm dùng .và điểm nào là điểm cần trải ra .Để dùng được chức năng đó bạn cần chọn công cụ () bên thanh tác vụ , chọn kích cỡ khoảng 50 (Size : 50) ở phía tay phải .Sau đó phóng to phần hoa gốc .



Thế giới Photoshop

CL0UDD2342

Nếu bạn tô nhầm ở đâu đó trên hình vẽ ,thì dùng công cụ tẩy() cũng ở trên thanh công cụ để xóa chỗ đó đi .Chú ý bạn cũng có thể dùng cái này để chỉnh lại đường biên cho bông hoa .

- ✚ Bước 4: Bước này khá đơn giản và ngắn gọn .Theo ý thích của mình chọn bất cứ công cụ nào (Thử sài () đi) trên kia rồi bắt đầu chải bức ảnh .Bạn sẽ có thể biến bước ảnh thành :



Hoặc có thể bạn làm cho nó đẹp hoặc tệ hơn, nhưng với nhiều công cụ thế sao chỉ có thể ứng dụng để làm hoa nở nhỉ .Còn nhiều lắm ,bạn “từ từ” khám phá nhé.

Chúc bạn thành công !

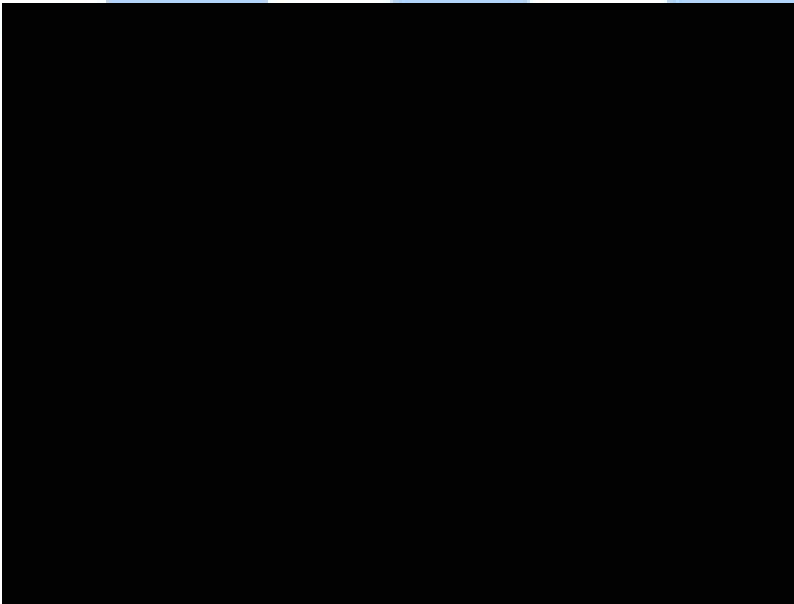
8-Chiều thứ tám : Tạo hiệu ứng chữ ẩn tượng

Chắc bạn cũng tự hỏi chữ ẩn tượng, thì nhiều lúc không biết sẽ dùng hiệu ứng gì đây . Nếu bạn từng chơi game đua xe chắc bạn không lạ gì với loạt Game Need for Speed .Và tôi cũng rất yêu thích loạt game này và trong những phiên bản làm tôi ấn tượng nhất đó là phiên bản Need for Speed : Underground .Không phải chỉ ấn tượng về phần đua xe sôi động mà còn ấn tượng về phần tạo hiệu ứng cho tiêu đề khung thép rất bắt mắt .Bây giờ chắc bạn biết chúng ta sẽ làm cái gì rồi chứ nhỉ .

- ✚ Bước 1: Tạo một tài liệu ảnh với kích cỡ 400x300 :



- ✚ Bước 2 : Chọn công cụ “đổ sơn” (👉) để tô đen tài liệu .Nhớ chọn màu đen hay màu gì cũng được nhưng phải là màu tối và màu không trùng với màu chữ.



- ✚ Bước 3 : Bắt đầu dùng công cụ ghi chữ (T) để điền chữ vào .Tôi dùng kiểu chữ Dodger ,cỡ 35 ,màu trắng.Nếu bạn không có Font này thì có thể lên mạng tìm kiếm hoặc sử dụng font khác để thay thế ,vì chủ yếu cái chúng ta cần là cái ruột mà .



- Bước 4 :Ta chọn viền của lớp chữ bằng cách giữ Ctrl và nhấn vào lớp chữ :



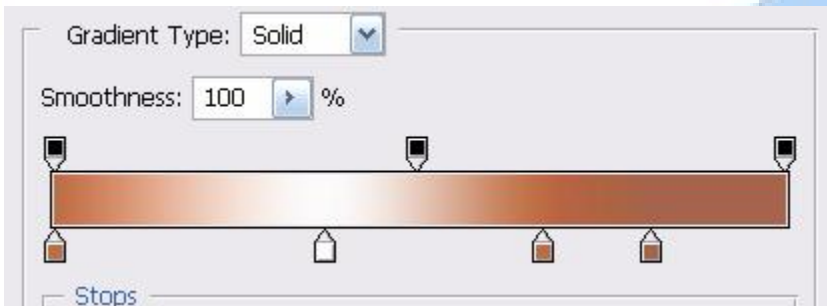
- Bước 5: Vào phần Select>Modify>Expand chọn cỡ 5-7 pixel.



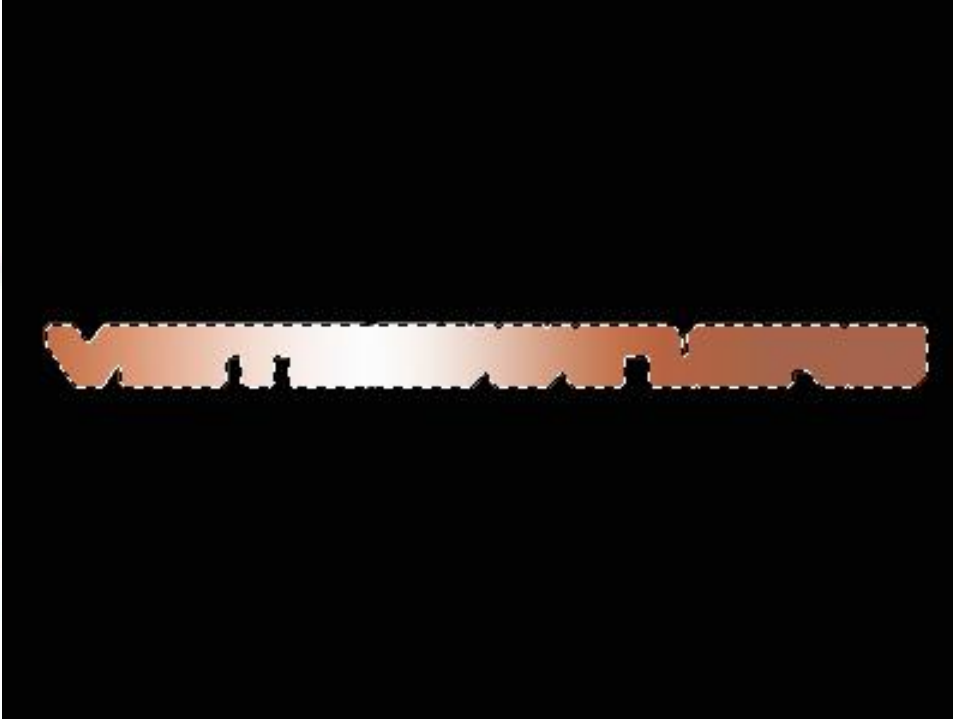
- Bước 6 : Dùng công cụ trực màu () để trên thanh công cụ rồi bạn hãy thiết lập màu giống như dạng dưới đây .



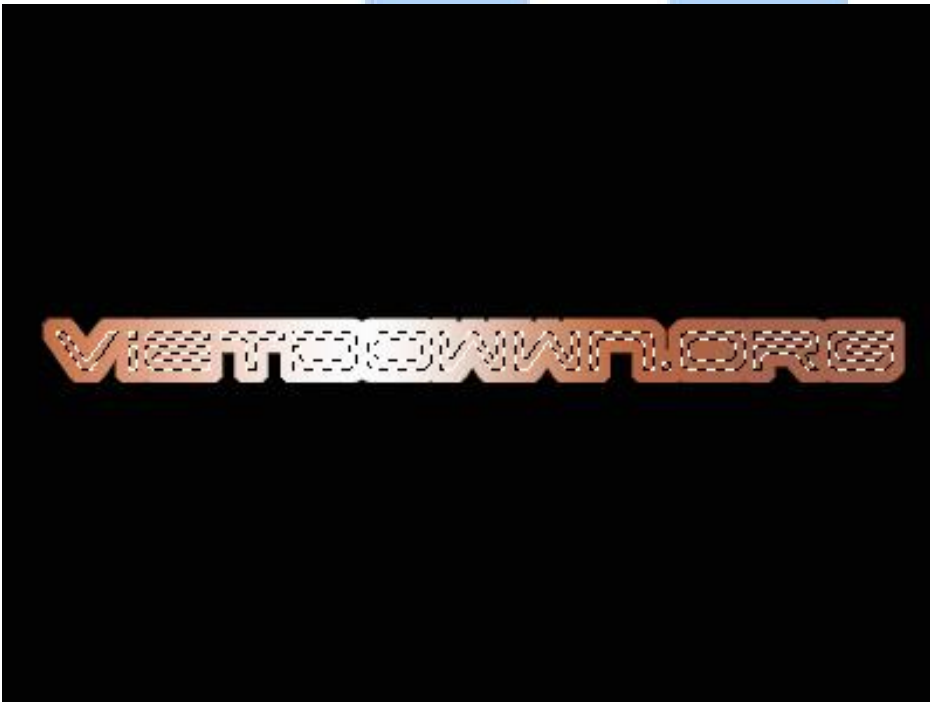
Bằng cách chọn thiết lập trong phần trực màu như sau :



Bạn sẽ được :

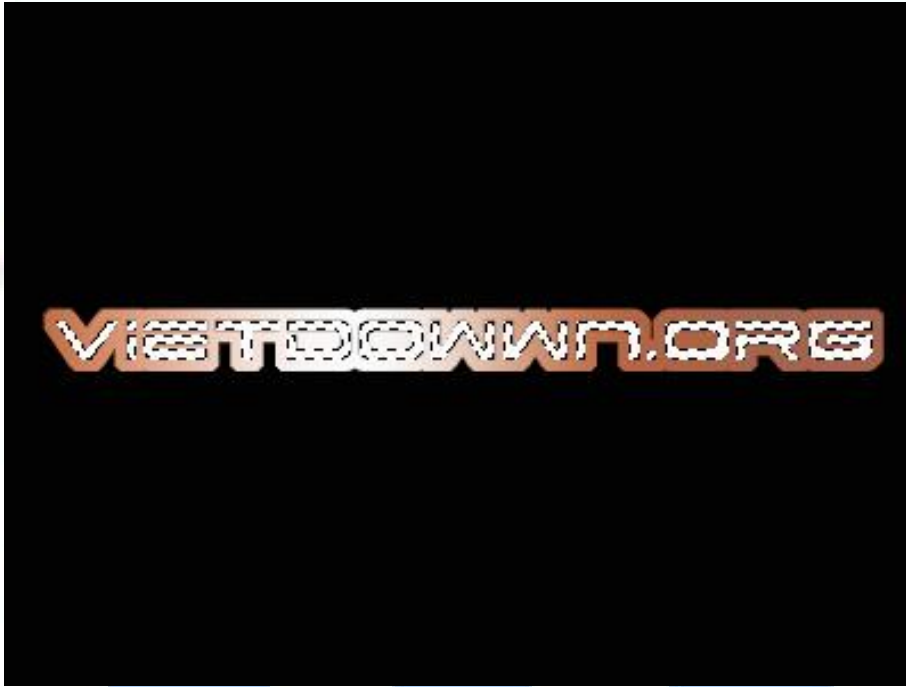


+ Bước 7 : Nhấn và giữ Ctrl vào lớp chữ một lần nữa :



VIETDOWN.ORG

Nhấn Del để xóa viền ở trong .Ở đây ta sẽ thu được một bộ khung từ phân lớp phụ .



✚ Bước 8 : Xóa đi phân lớp chữ để thu được một bộ khung toàn vẹn.

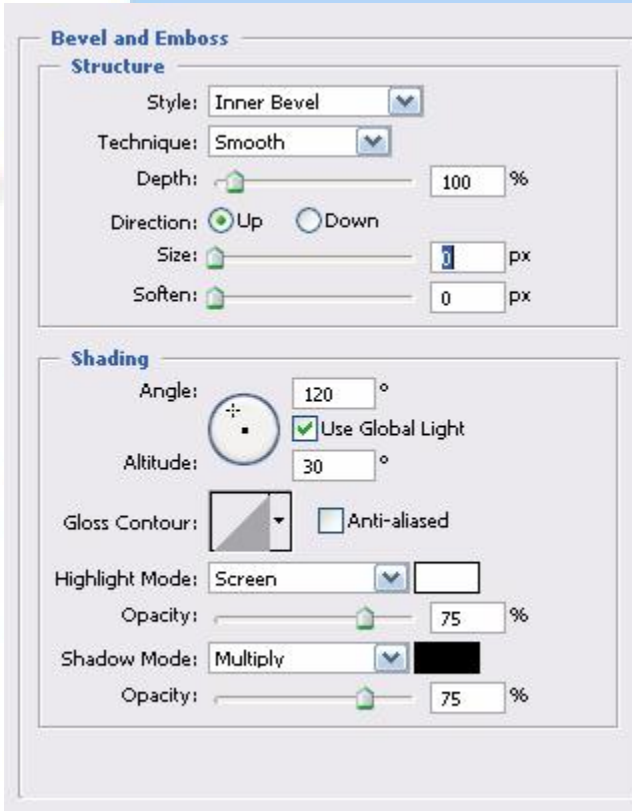


Thế giới Photoshop

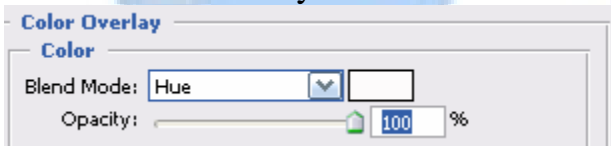
CLOUD2342

- ✚ Bước 9 : Nhấn chuột phải vào phân lớp còn lại ,và vào phần “Blending Options” .Ta bắt đầu hiệu chỉnh hiệu ứng cho “cục cưng” của mình nào .

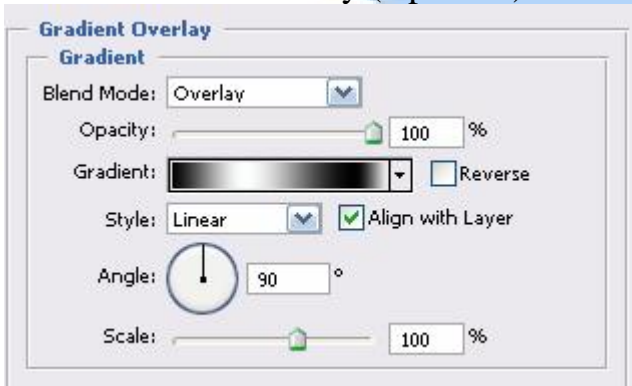
-Phần Bevel and Emboss



-Phần Color Overlay



-Phần Gradient Overlay (Optional)



Và bạn tạo được :

Thế giới Photoshop

CLOUD2342



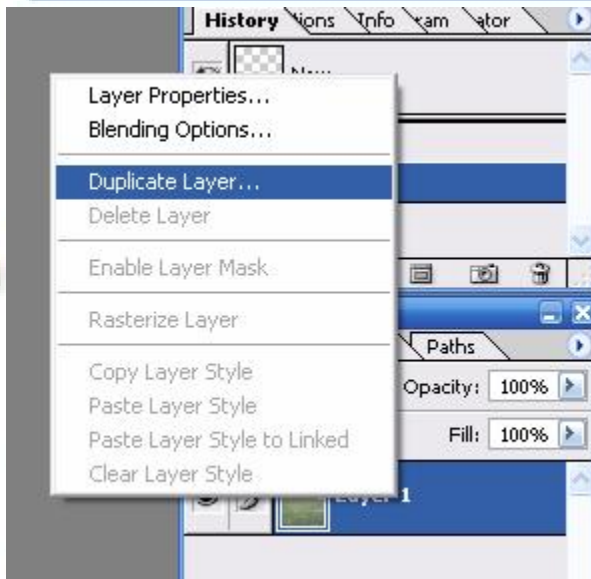
Trông đẹp đó nhĩ .Bạn có thể làm theo các thao tác trên, rồi thay đổi một ít bạn sẽ thấy nó sẽ thay đổi lạ mắt cho coi .
Chúc bạn thành công !

9-Chiêu thứ chín : Tạo hiệu ứng phóng to (Giống Ma trận nhĩ?)

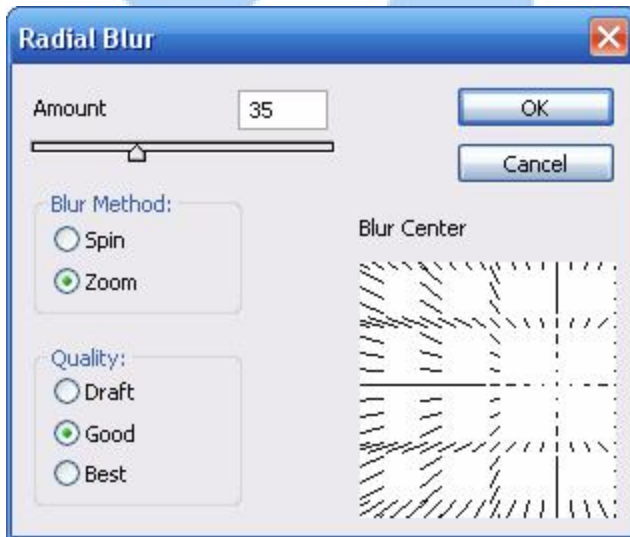
- + Bước 1 : Trước khi học hiệu ứng phóng to bạn cần tìm một bức ảnh cái đã .



- ✚ Bước 2 : Tiếp theo bạn cần tạo thêm một phân lớp sao từ phân lớp có sẵn . Nhấn chuột vào lớp có sẵn rồi chọn Duplicate Layer .



- ✚ Bước 3: Ở phân lớp mới chọn Filter > Blur > Radial Blur. Sau đó hiệu chỉnh như thông số sau :



Bạn cần chú ý điểm trung tâm của phóng to để đạt được giá trị tốt nhất.

- ✚ Bước 4 :Sau khi điều chỉnh xong các bước trên ,bạn nhấn Ok .Và bạn sẽ được một bức ảnh bị làm mờ như tấm hình được giới thiệu dưới đây :

Thế giới Photoshop

CLOUD2342



+ Bước 5: Bạn muốn thu được giá trị của bức ảnh một cách toàn vẹn, thì chọn (☒) để tẩy đi các phần mờ của phân lớp trên và thu được những giá trị vốn có ở phân lớp dưới

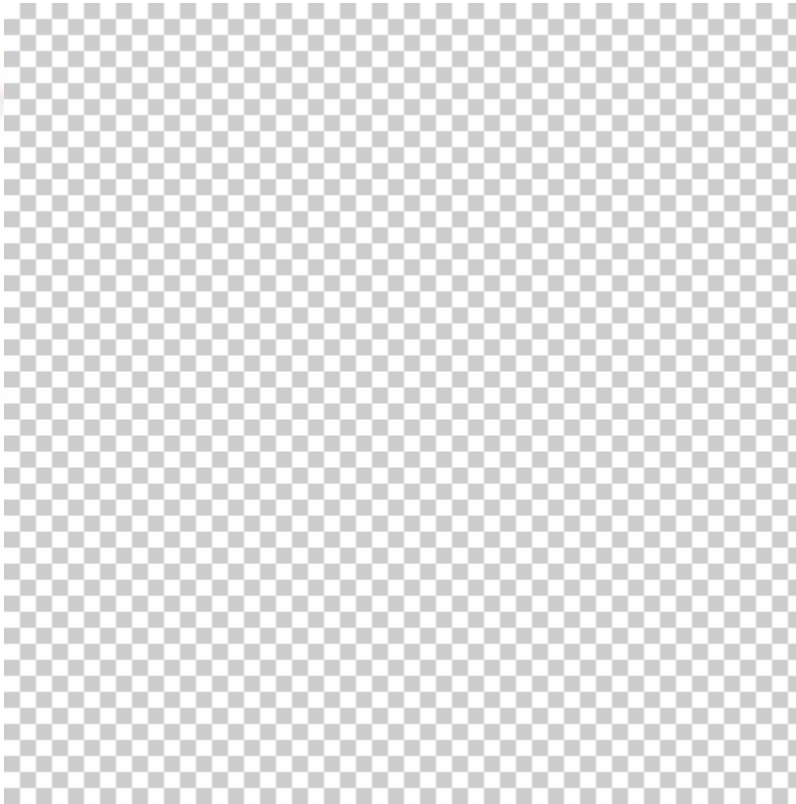


Như vậy là hoàn thành xong một hiệu ứng cũng đơn giản và dễ làm nữa rồi .

Chúc bạn thành công !

10-Chiêu thứ mười :Khâu quyết “biên đất thành nước”(Không uống được!!)

✚ Bước 1 : Cần tạo một tài liệu ảnh với kích cỡ 400x400:



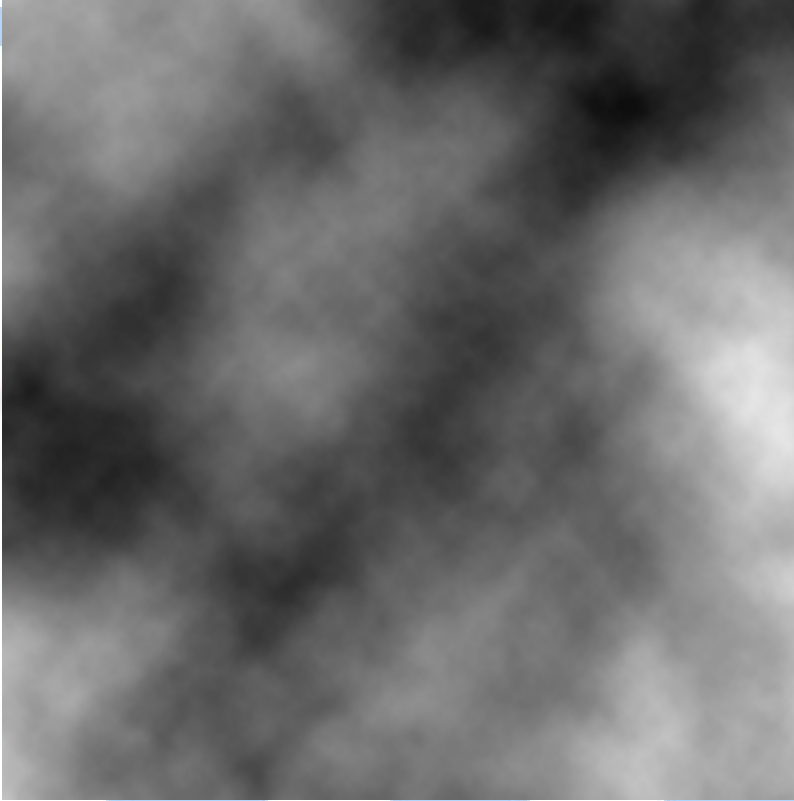
✚ Bước 2 : Nhấn nút “D” để mặc định màu mực :



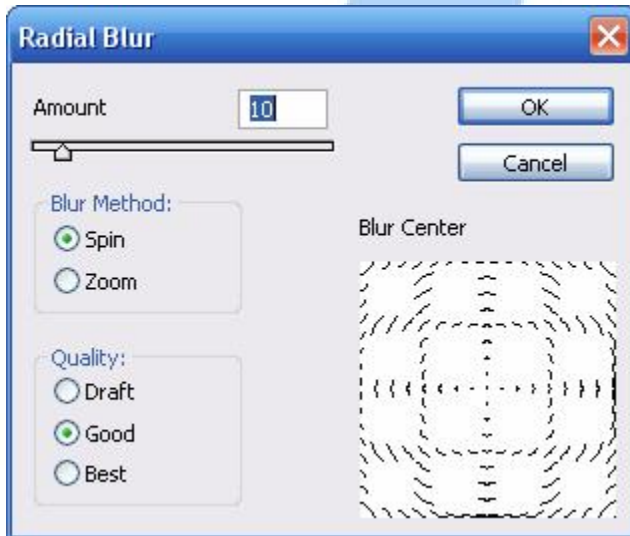
✚ Bước 3 :Chọn Filter> Render> Clouds để thiết lập một hiệu ứng đồ mây ở dạng hình thái mặc định ,và không nổi quá rõ sự tương phản với bức hình bạn sử dụng.

Thế giới Photoshop

CLOUD 2342



- Bước 4 : Chọn Filter > Blur > Radial Blur.
- Bước 5 : Hiệu chỉnh như thông số sau:

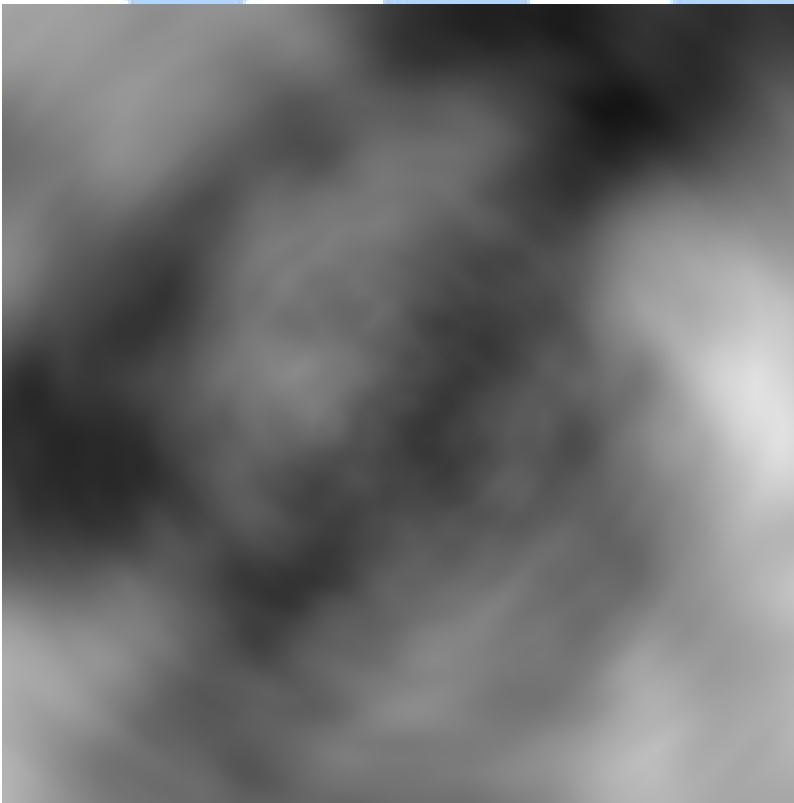


Điều này tương đối đơn giản vì bạn chỉ việc giữ nguyên mặc định là được

✚ Bước 6 : Chọn Filter > Blur > Gaussian Blur. Và chọn 2.0 là được



Bạn sẽ được :



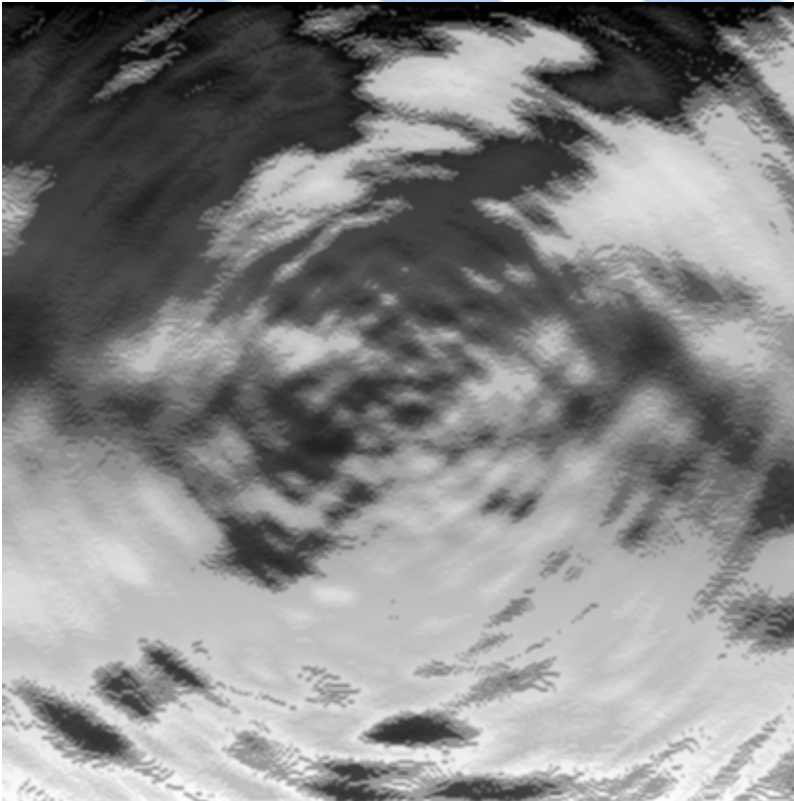
Thế giới Photoshop

CLOUD2342

➤ Bước 7 : Chọn Filter> Sketch> Bas Relief .Thiết lập thông số như sau :



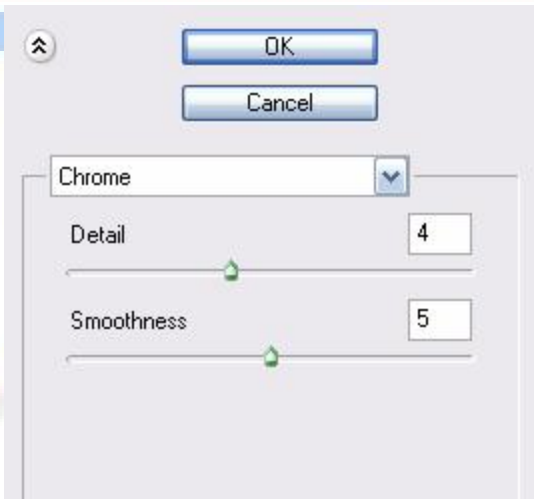
Và bạn được :



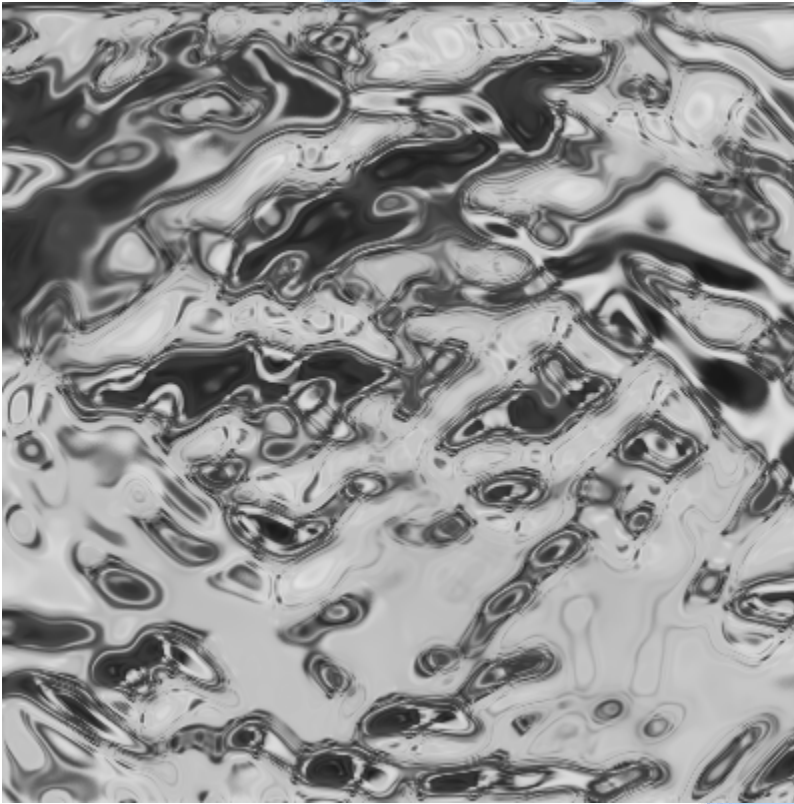
➤ Bước 8: Filter> Sketch> Chrome. Chọn thông số :

Thế giới Photoshop

CLOUD2342



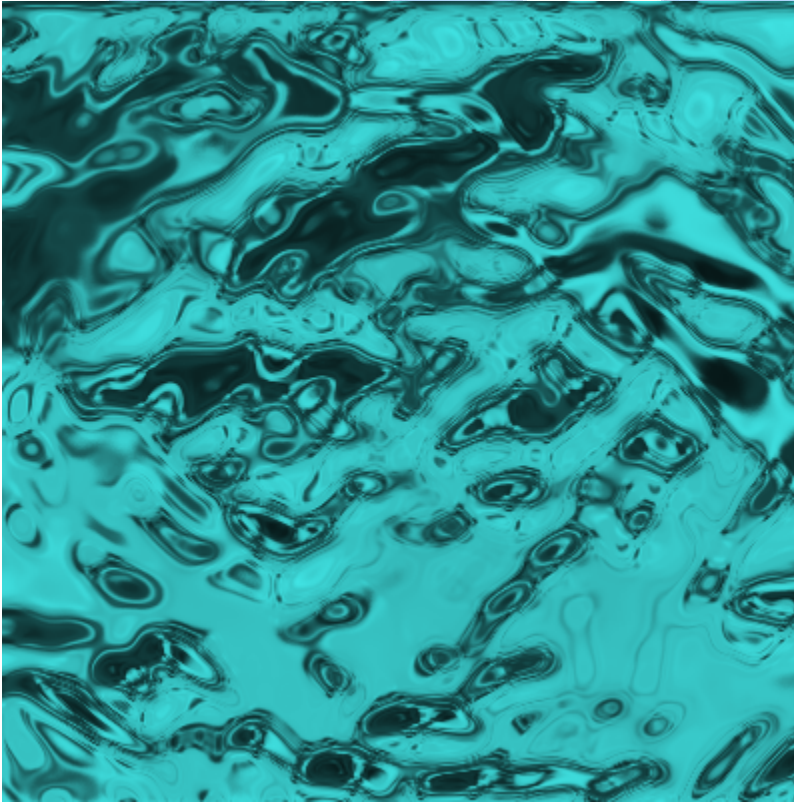
Và bạn sẽ được :



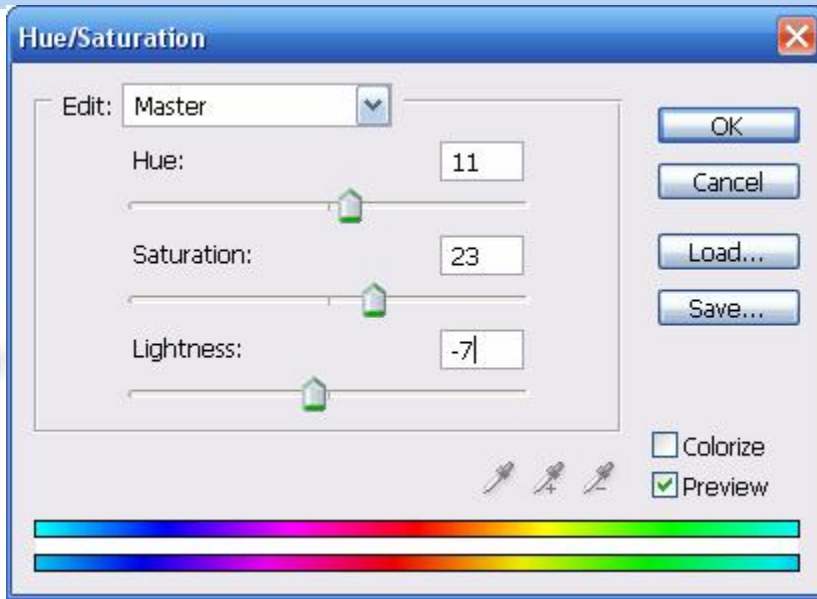
- ✚ Bước 9 : Image> Adjustments> Channel Mixer. Sau đó thiết lập những thông số sau đây :
Tuy nhiên có thể thay thế các màu khác nếu bạn thích .Bạn có thể dùng nó để tạo hiệu ứng nước vàng chần hạn .



Và bạn sẽ được:



- ✚ Bước 10 : Chọn Image> Adjustments> Hue/Saturation. Thiết lập như thông số sau đây :



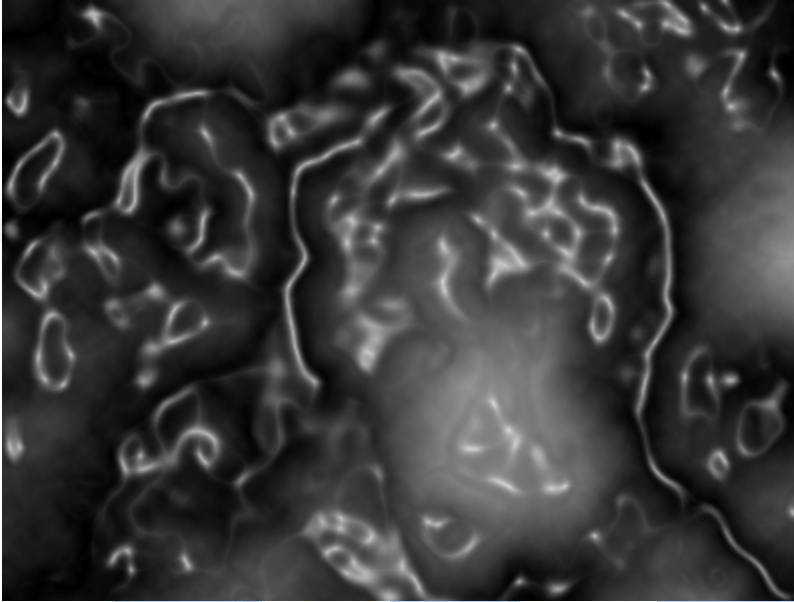
Và cuối cùng thì bạn cũng đã có thể biến cái không có gì, thành cái hiệu ứng cũng rất chuyên nghiệp. Hiệu ứng này có thể ứng dụng để bạn có thể là hình nền, hay các hình nhúng “không đụng hàng khác” .

11-Chiều thứ mười một : Khẩu quyết “biến đất thành nước” nâng cao.

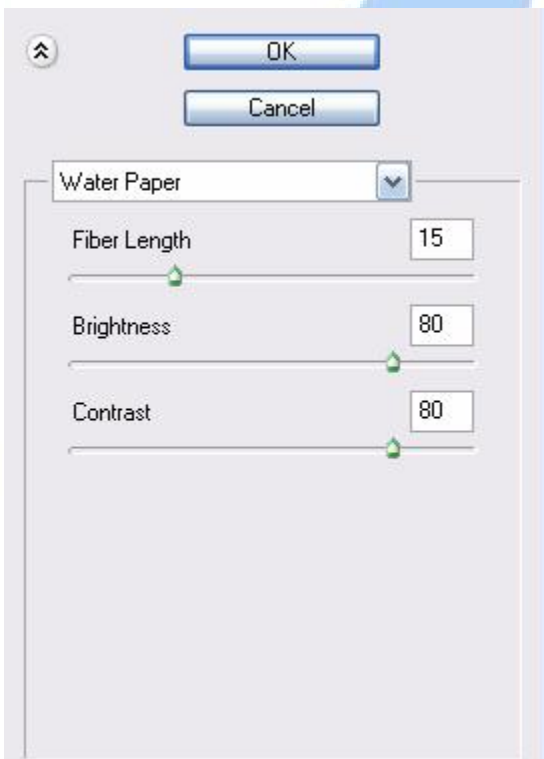
✚ Bước 1: Chọn một tài liệu ảnh 400x300:



✚ Bước 2: Nhấn “D” để chọn màu mặc định .Sau đó chọn Filter > Render>Clouds rồi Filter>Render>Difference Clouds và cuối cùng là Filter>Artistic>Plastic .Bạn sẽ được :



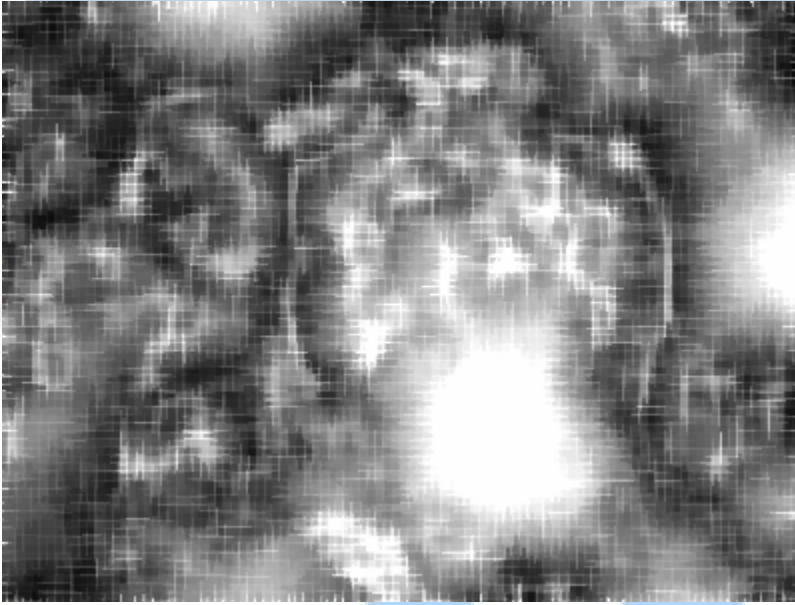
✚ Bước 3 :Chọn Filter>Sketch>Water Paper .Rồi thiết lập các thông số sau :



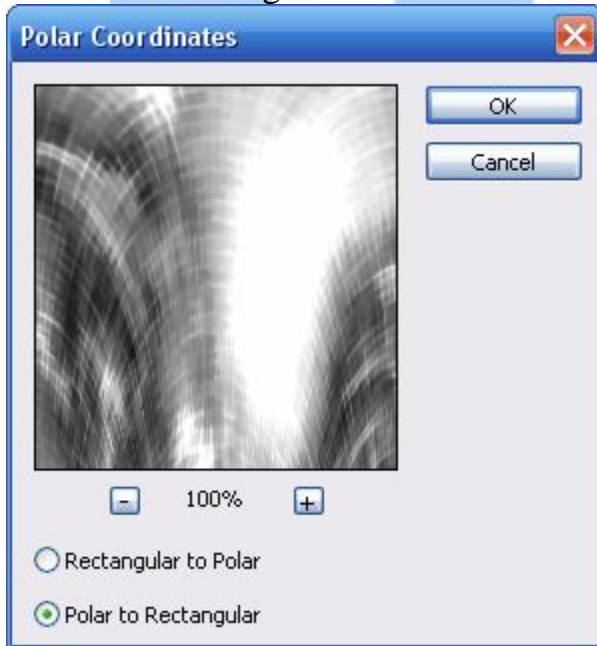
Thế giới Photoshop

CLOUD2342

Và bạn sẽ được :



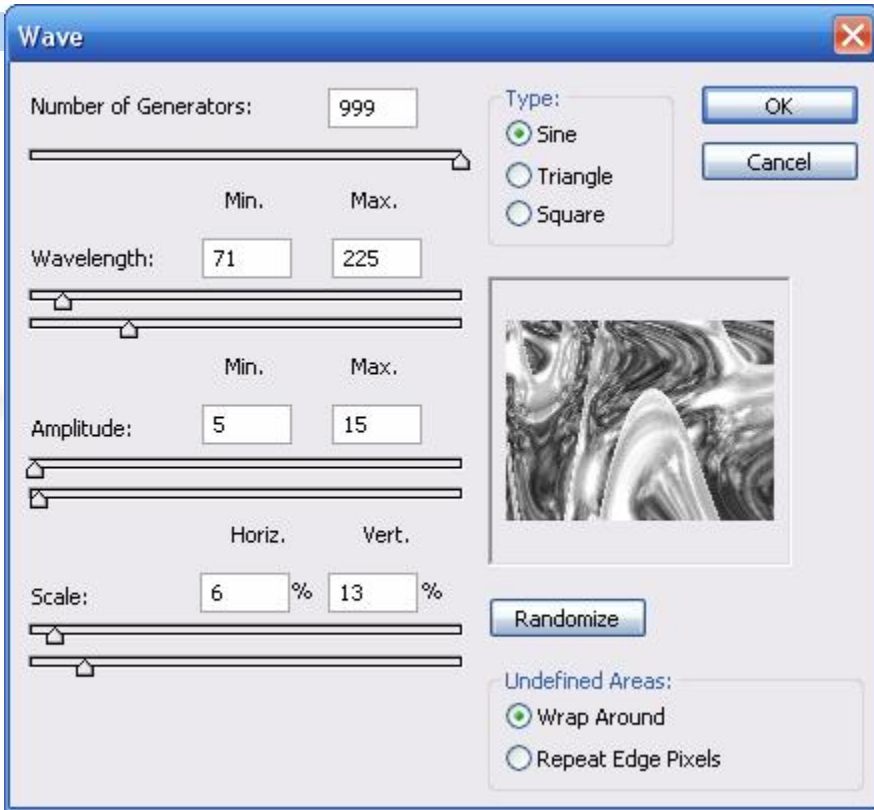
- ✚ Bước 4 : Filter > Distort > Polar Coordinates . Rồi chọn Polar to Rectangular .



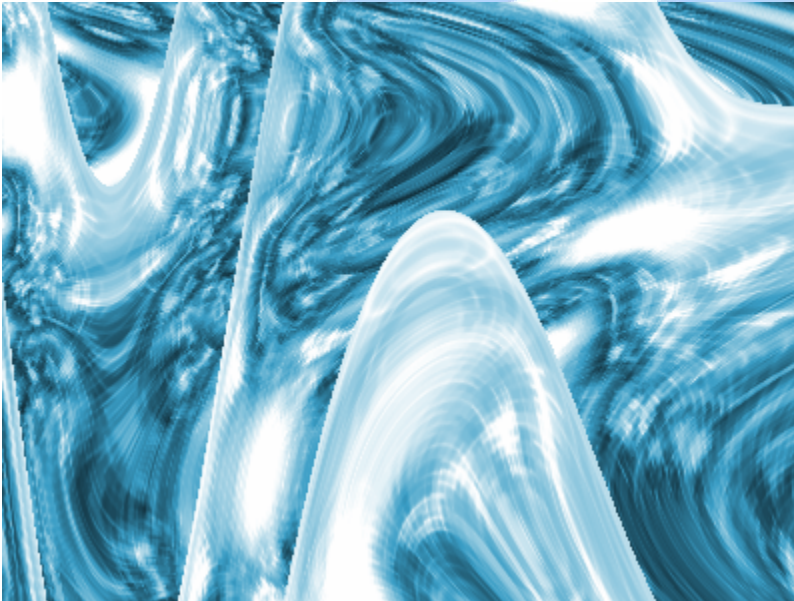
- ✚ Bước 5 : Chọn Filter > Distort > Wave . Sau đó thiết lập như các thông số như sau:

Thế giới Photoshop

CLOUD2342



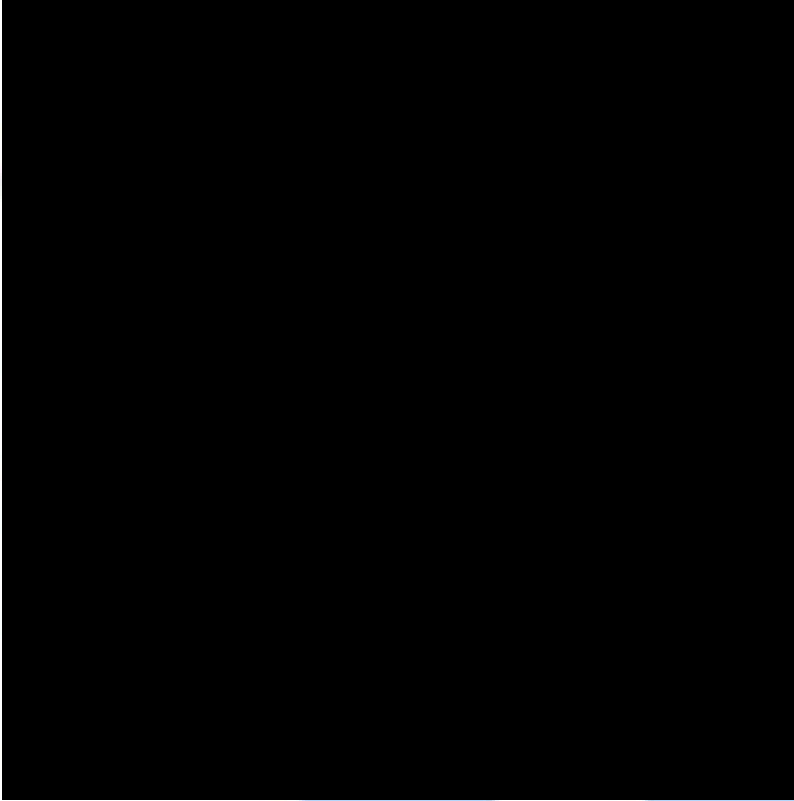
Sau đó nhấn Ctrl+U để hiệu chỉnh màu .Tại đây nhấn Colorize rồi chọn màu tùy theo ý thích của bạn để được màu ưng ý.



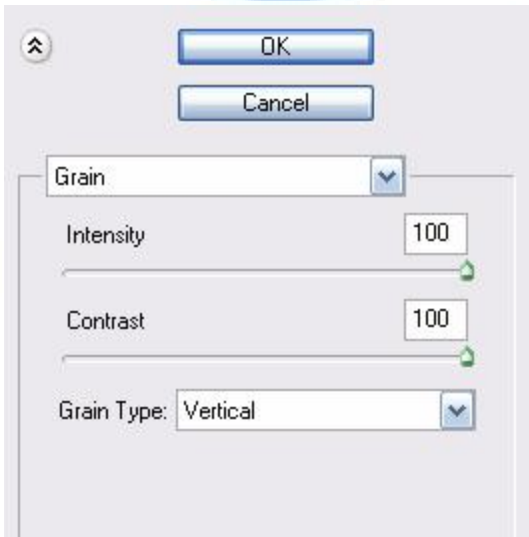
Chúc bạn thành công !

12-Chiều thứ mười hai : Hiệu ứng ma trận.

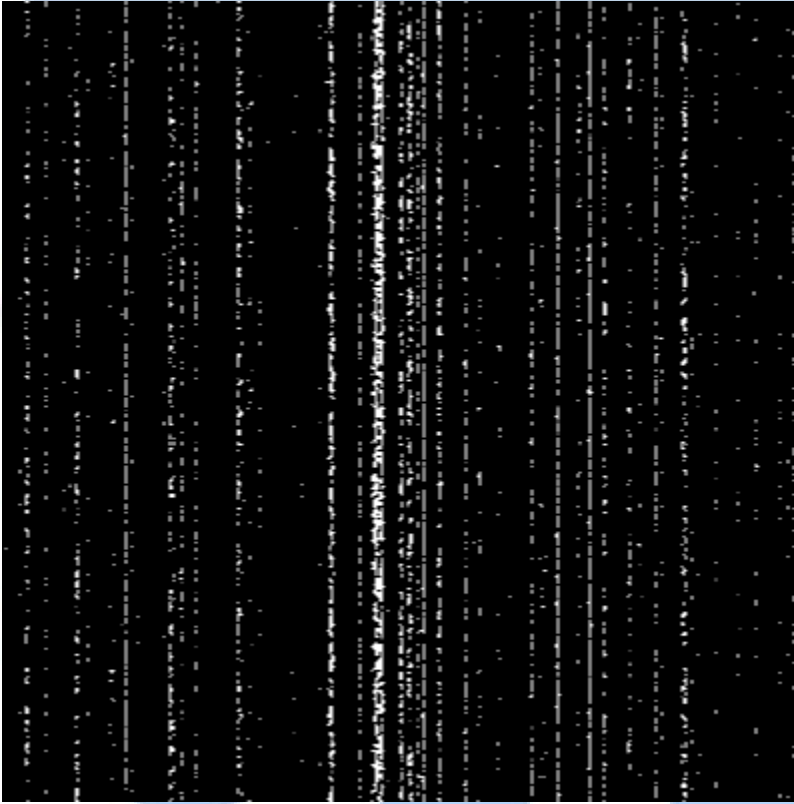
- ✚ Bước 1: Tạo một tài liệu ảnh với kích cỡ bất kì .Tôi chọn kích cỡ 400x400.Và chọn nền đen .



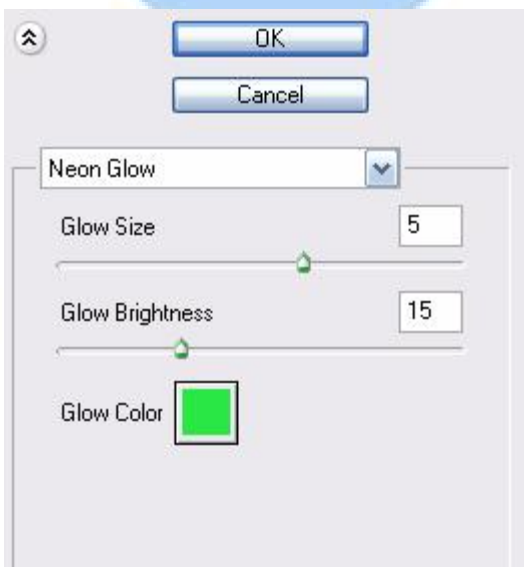
- ✚ Bước 2: Chọn Filter > Texture > Grain .Sau đó chỉnh thông số như sau:



Nhấn OK ta được hình sau:



- ✚ Bước 3 : Chọn Filter > Artistic > Neon Glow .Chọn màu bạn muốn (nếu là ma trận giống film thì phải màu xanh chứ nhỉ) rồi chọn các thông số sau :



Thế giới Photoshop

CLOUD2342

Nhấn Ok bạn sẽ được :



✚ Bước 4: Chọn Filter > Stylize > Glowing Edges Edge .Rồi chọn các thông số sau :

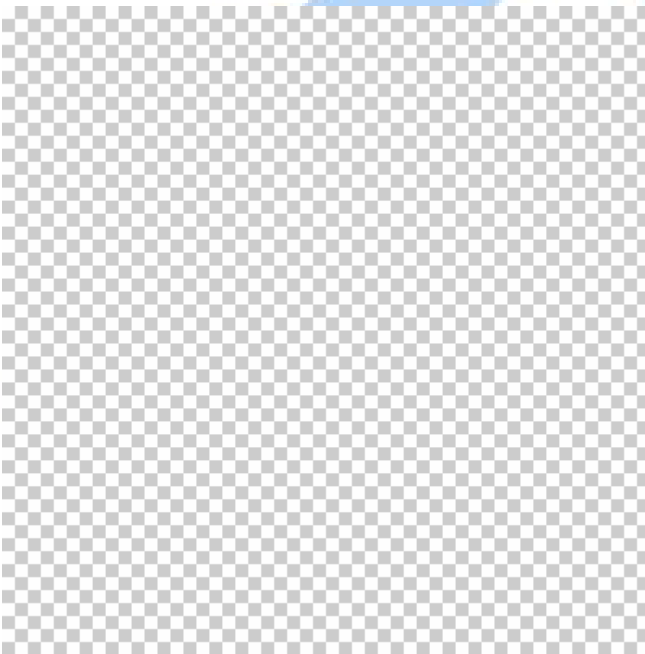


Và cuối cùng bạn được hiệu ứng ma trận như hình sau :

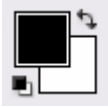


13-Chiều thứ mười ba : Hiệu ứng tường lửa.

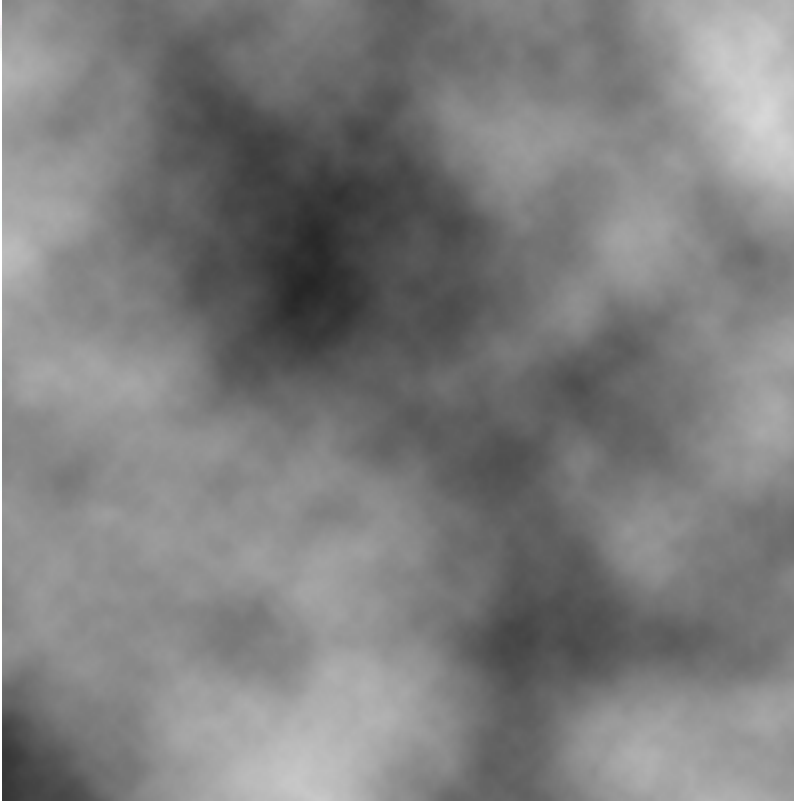
- Bước 1 : Chọn một tài liệu ảnh với kích cỡ tùy bạn .Tôi chọn 400x400 :



✚ Bước 2: Nhấn “D” để chọn màu mặc định :



✚ Bước 3 : Chọn Filter> Render> Clouds .Bạn sẽ được một hình như sau :



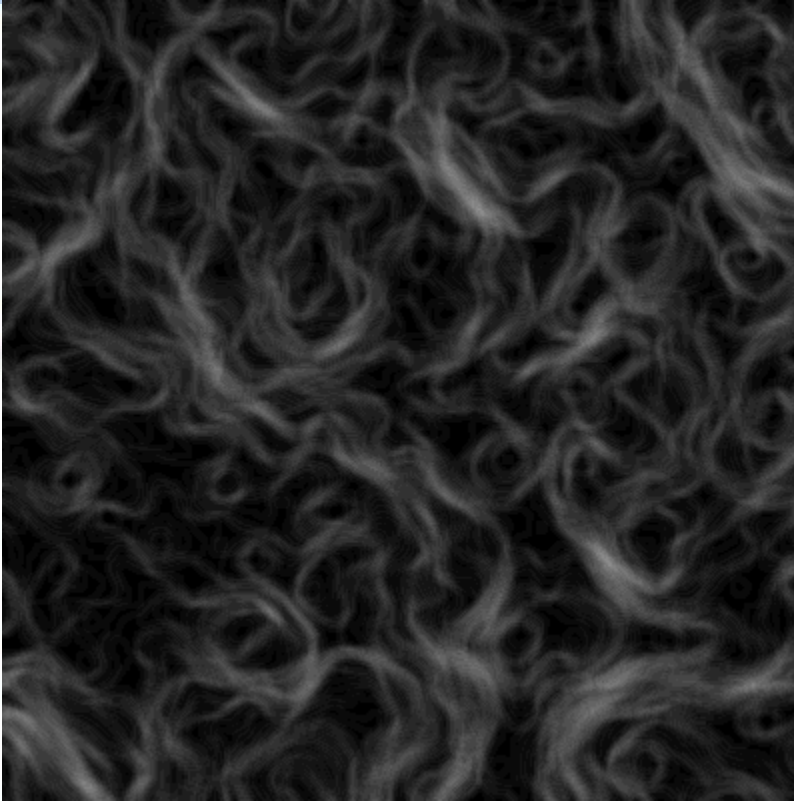
✚ Bước 4 : Chọn Filter> Stylise> Glowing Edges. Và chọn theo các thông số như sau:



Thế giới Photoshop

CLOUD2342

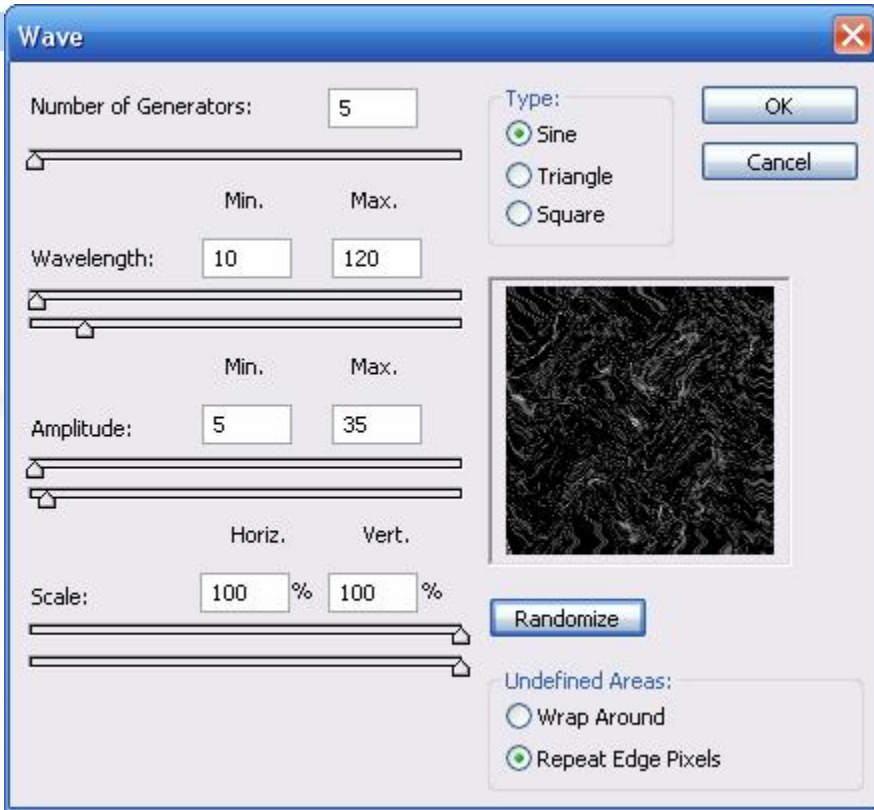
Ta sẽ được hình như sau:



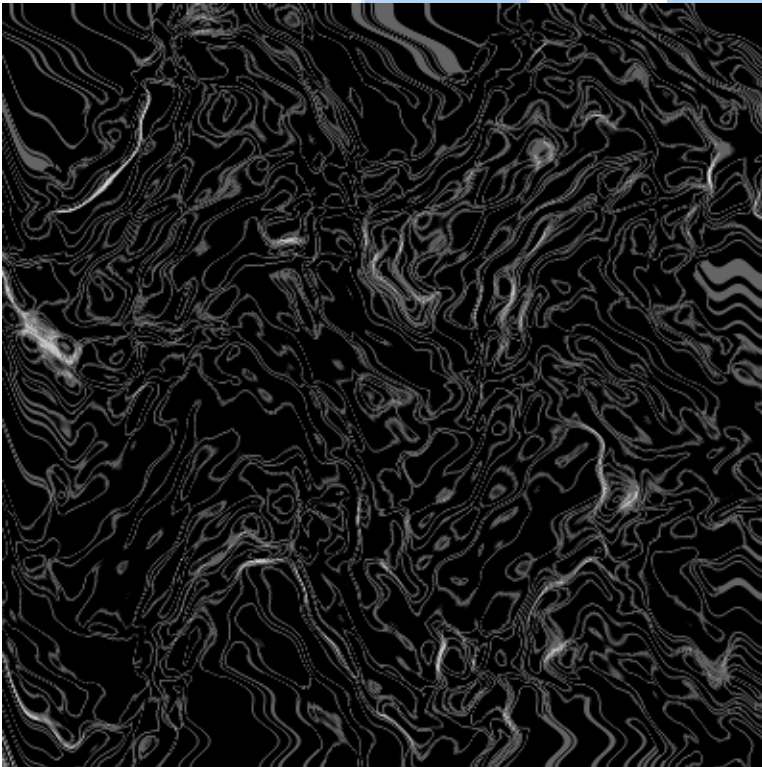
- ✚ Bước 5: Chọn Filter > Stylise > Glowing Edges lại lần nữa nhưng chọn thông số như sau:



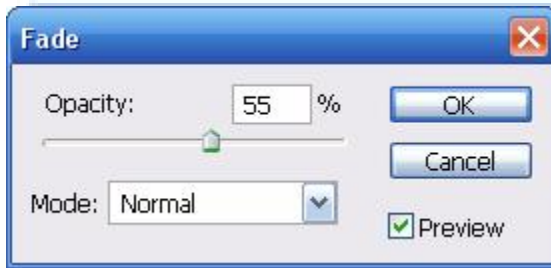
- ✚ Bước 6 :Tiếp tục chọn Filter > Distort > Wave. Và xác định các thông số như sau :



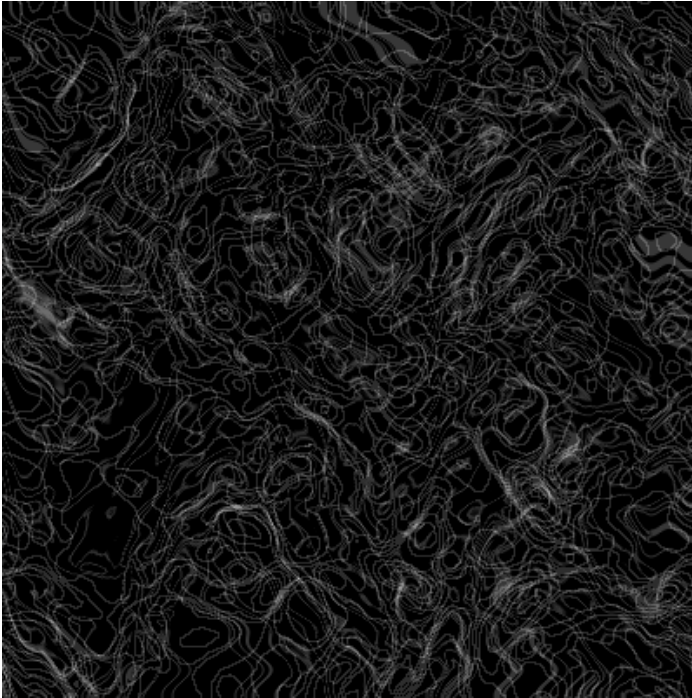
Bạn có thể nhấn vào nút Randomize để thay đổi hình dáng hiện tại và ta thu được hình như sau :



✚ Bước 7: Chọn Edit>Fade Wave .Sau đó chọn các thông số sau:



Ta sẽ thu được được hình như sau:



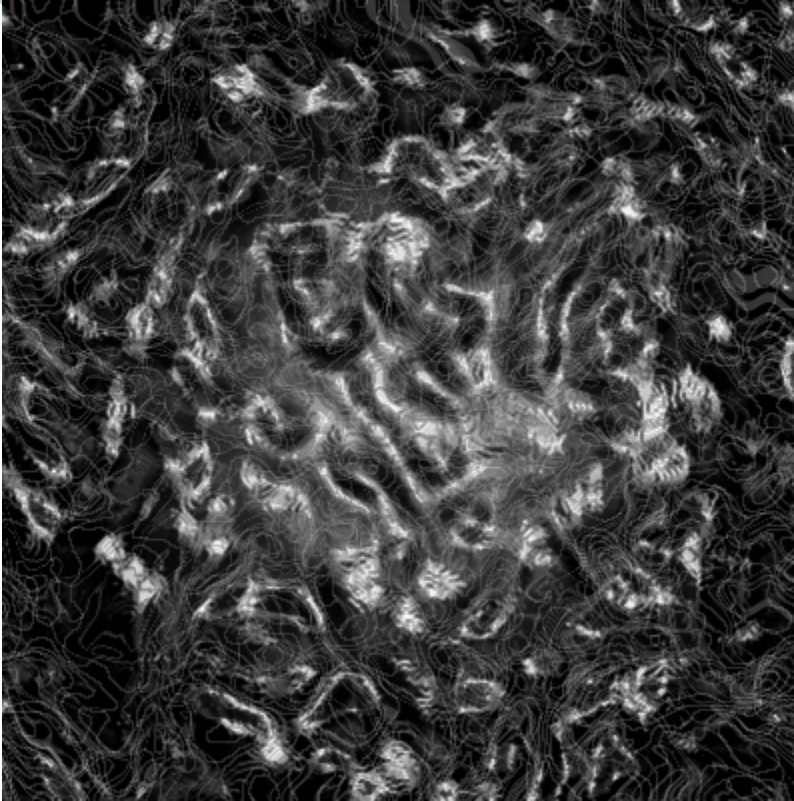
✚ Bước 8: Chọn Filter> Artistic> Plastic Wrap. Thiết lập các thông số sau đây :



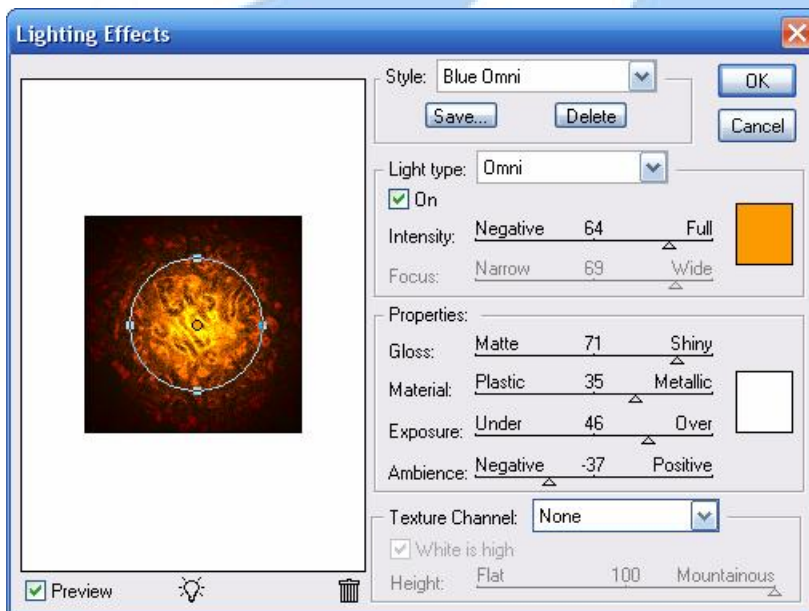
Thế giới Photoshop

CLOUD2342

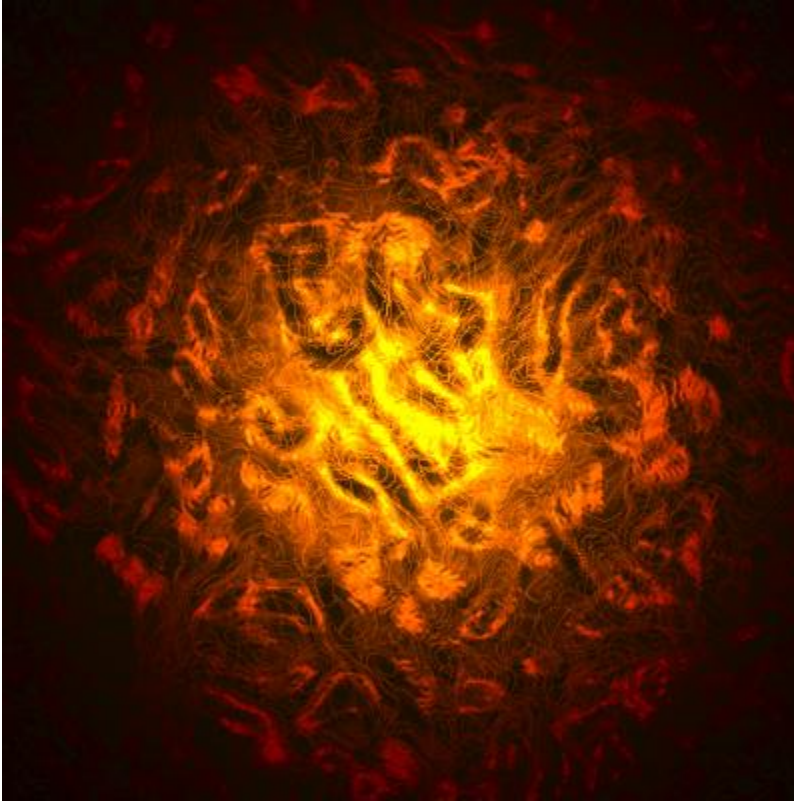
Và ta sẽ thu được hình như sau :



- ✚ Bước 9 : Cũng là bước cuối cùng dùng để thiết lập thông số về độ sáng của hình ảnh bạn thiết lập .Chọn Filter> Render> Lighting Effects .Sau đó thiết lập các thông số như sau :



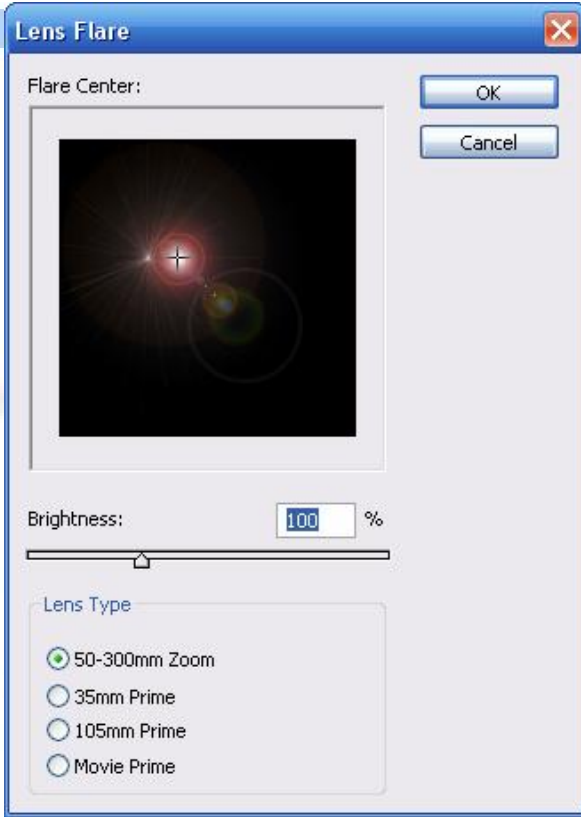
Và cuối cùng ta có được :



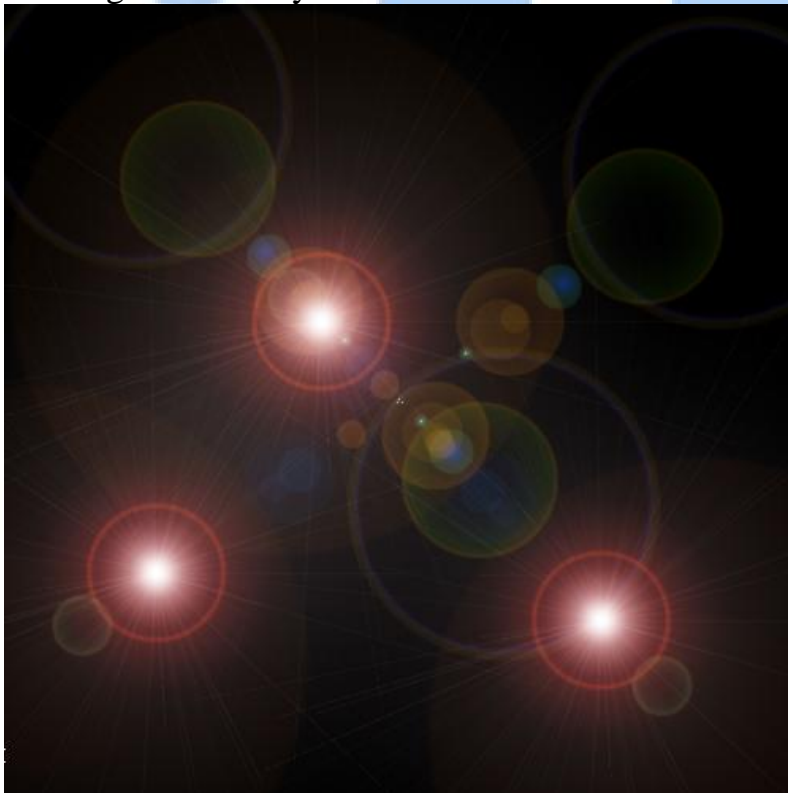
Chúc bạn thành công !

14-Chiêu thứ mười bốn : Hiệu ứng dầu cháy.

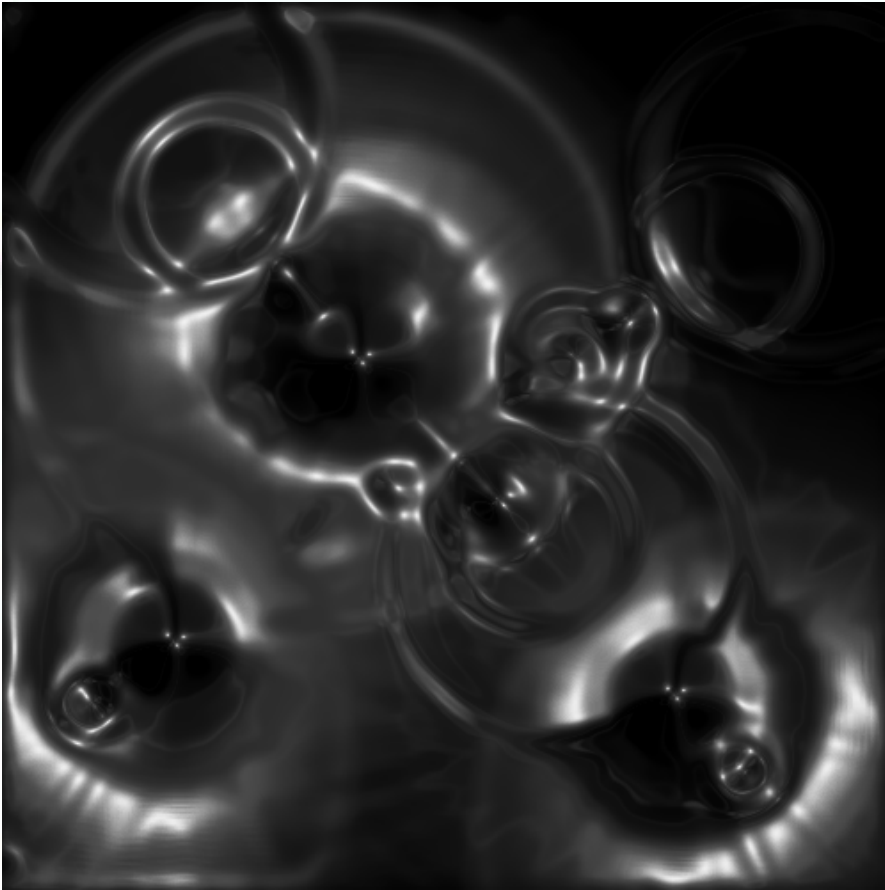
- ✚ Bước 1 : Tạo một tài liệu ảnh với thông số 500x500 .Bạn có thể dùng các kích cỡ khác tùy theo các cấu trúc của khung ảnh để thiết lập .
- ✚ Bước 2 : Bạn chọn thiết lập cho bức ảnh của mình có nền đen hay nền có màu đậm khác .Chọn Filter>Render>Lensflare .Thiết lập tùy chọn 3 điểm sáng bất kỳ.



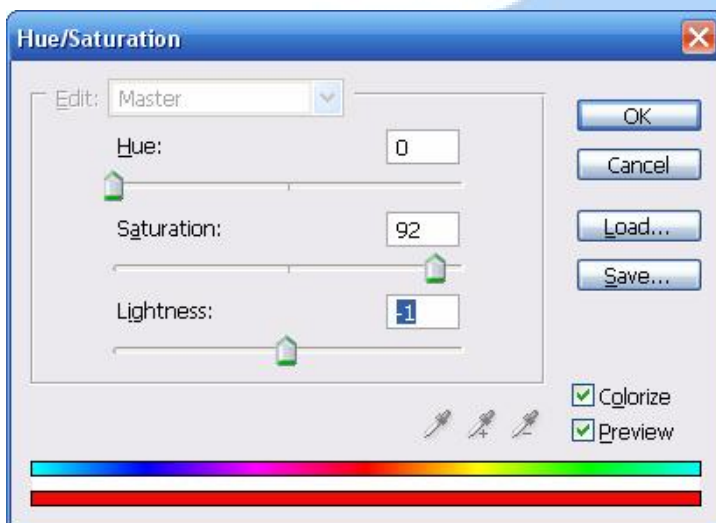
Giống như thế này nè :



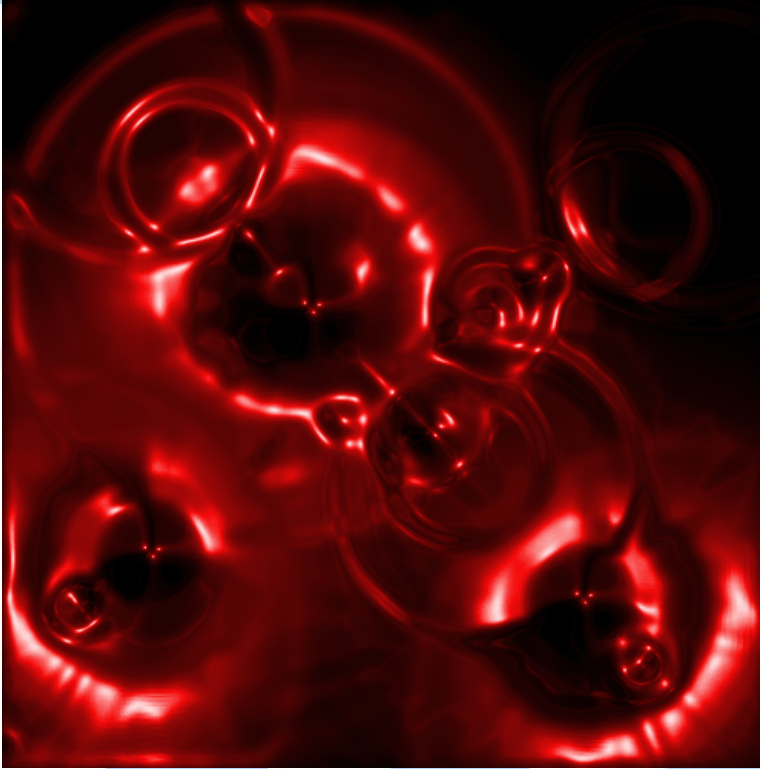
- ✚ Bước 3: Chọn Filter >Sketch >Chrome .Cứ để ở chế độ mặc định .
Ta sẽ được :



- ✚ Bước 4 : Nhấn Ctrl +U hoặc Ctrl + B để vào chế độ thiết lập màu sắc .Thiết lập các thông số sau :



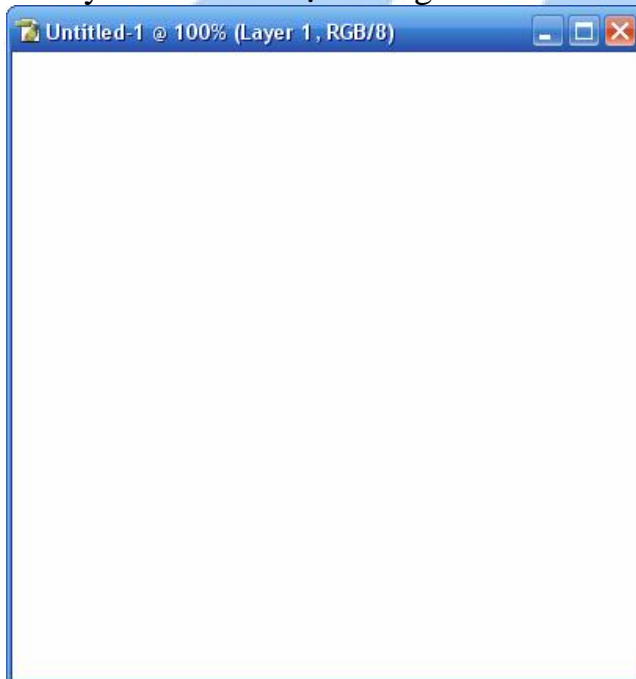
Và bạn sẽ nhận được :




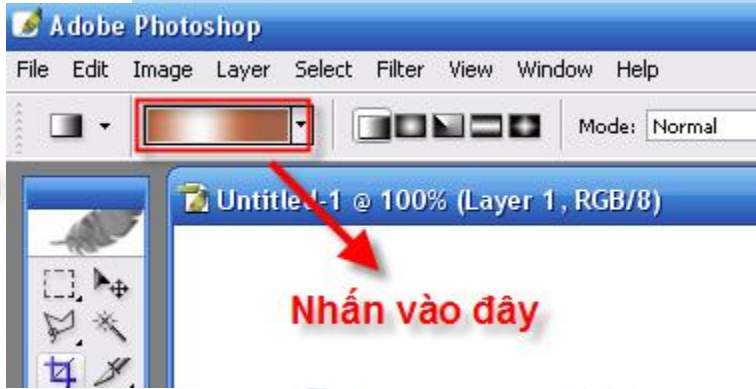
Chúc bạn thành công !

15-Chiều thứ mười năm : Hiệu ứng bảng phi tiêu.(Tiểu lý phi đao)

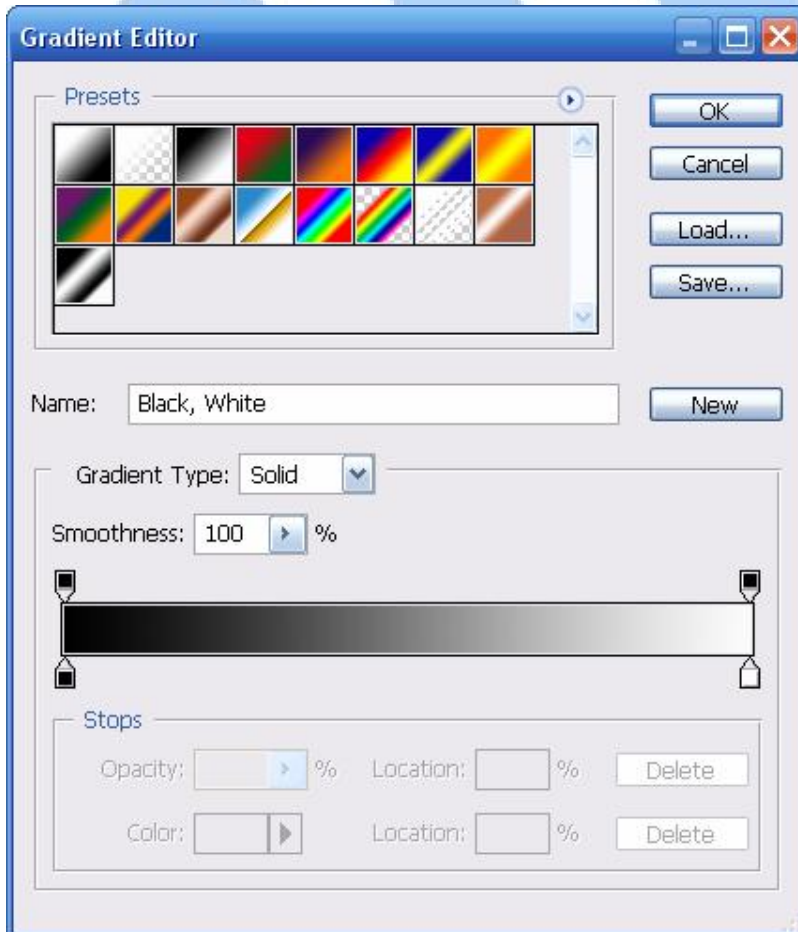
- ✚ Bước 1 : Trước tiên bạn cần tạo ra một tài liệu ảnh với thông số tùy thích .Tôi chọn thông số 400x400



- ✚ Bước 2 : Để tạo được một bản phóng phi tiêu bạn cần tạo ra nhiều phân lớp .Mỗi lớp một màu khác nhau cho thêm phần thú vị .Vây việc tiếp theo ta chọn công cụ Gradient Tool () trên thanh công cụ để vào phần Gradient Fill.



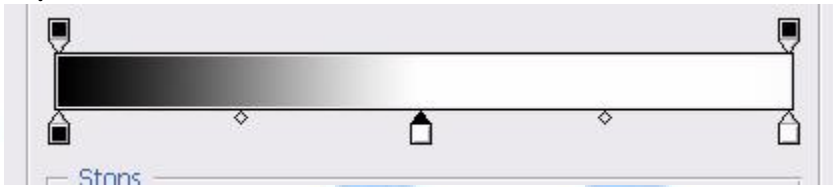
- ✚ Bước 3 : Tiếp theo bạn sẽ thấy xuất hiện một bảng màu .Đây là phần Gradient Editor Box dùng để chỉnh nhiều lớp màu .



- ✚ Bước 4: Trên phân lớp chuyển màu ta có thể kích hoạt nó để hiển thị màu thay đổi nhằm tạo ra hiệu ứng lặp màu. Ở đây bạn quy định phần trăm cho lượng màu tham gia lớp màu.

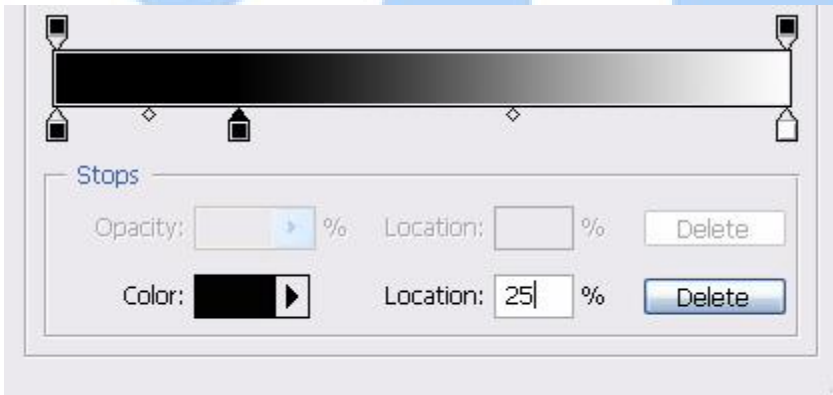


Sau khi nhấn vào bạn sẽ thấy được một điểm quy định màu xuất hiện .

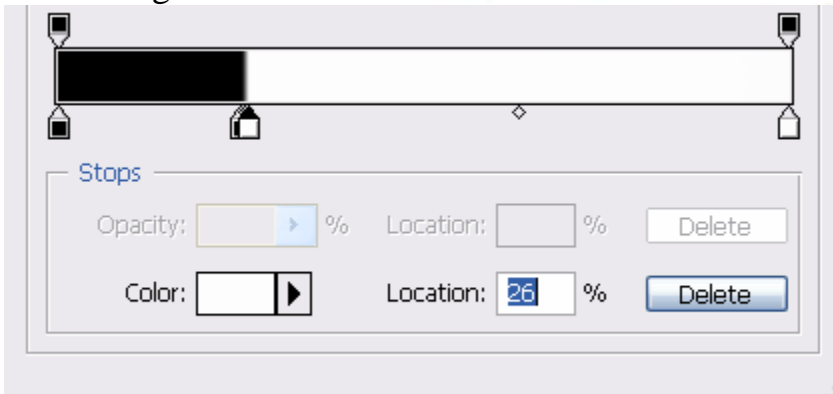


- ✚ Bước 5: Tại bước này bạn sẽ điều chỉnh màu sao cho phù hợp với các khung viền trung tâm nhất .
Bạn thiết lập màu sắc và phần trăm chó đối tượng màu lần lượt theo các thông số sau đây .

-Màu đen :25%



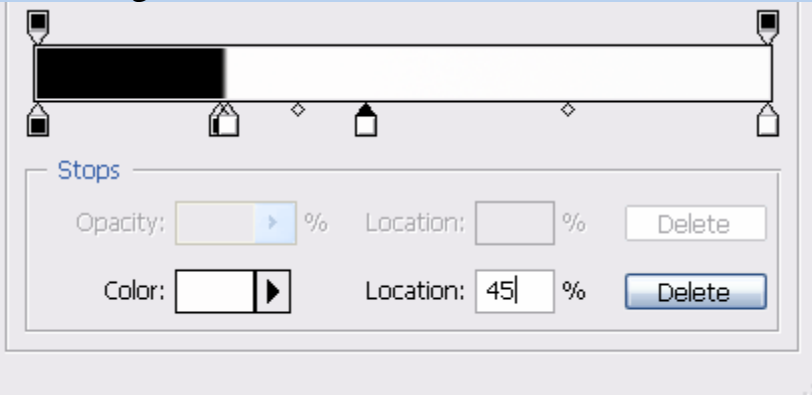
-Màu trắng :26%



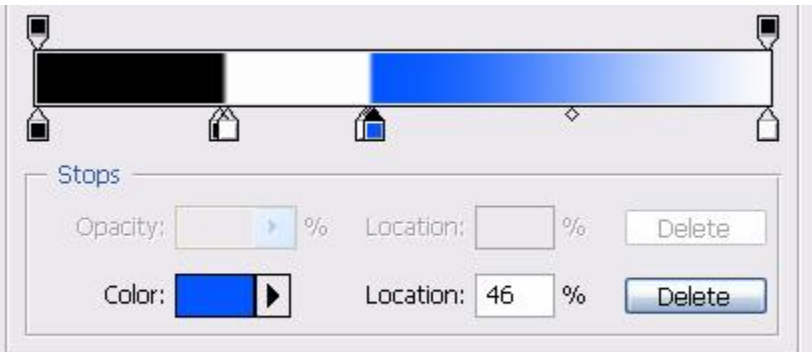
Thế giới Photoshop

CLOUD2342

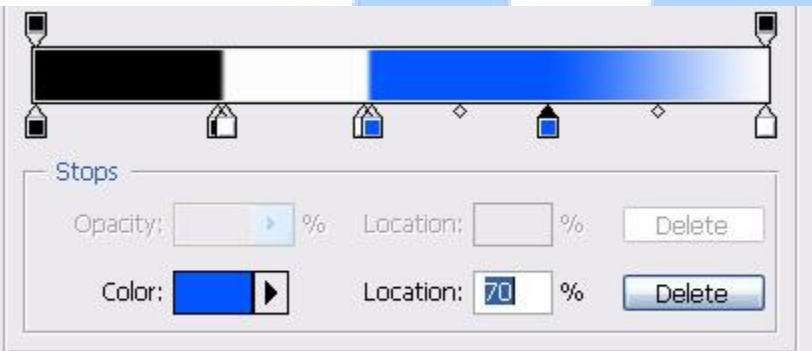
-Màu trắng :45%



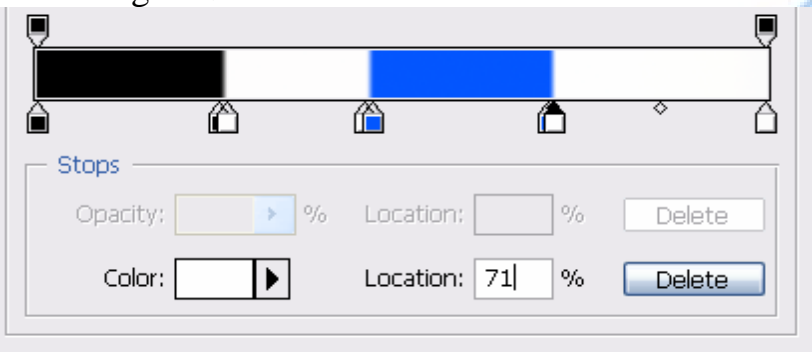
-Màu xanh :46%



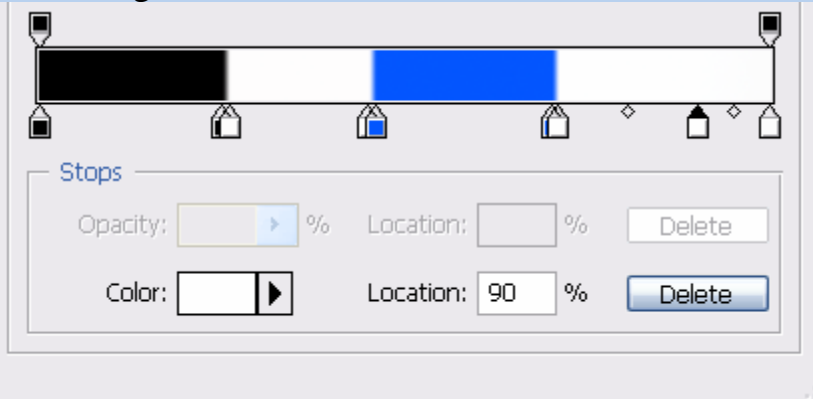
-Màu xanh :70%



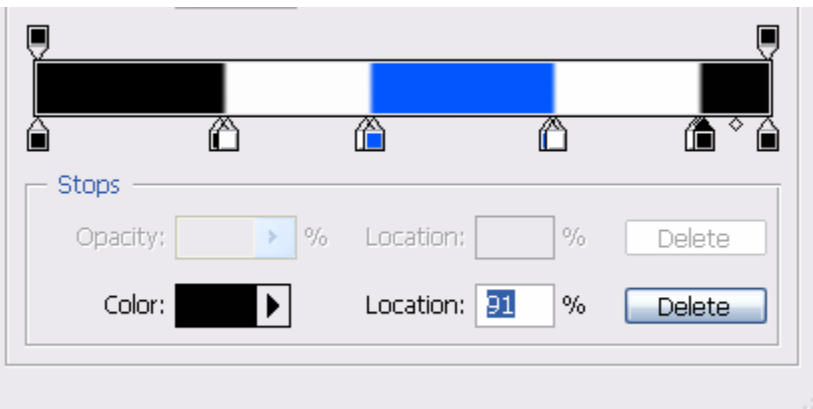
-Màu trắng :71%



-Màu trắng :90%

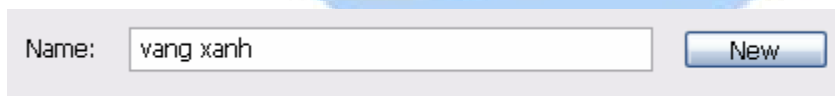


-Màu đen :91%



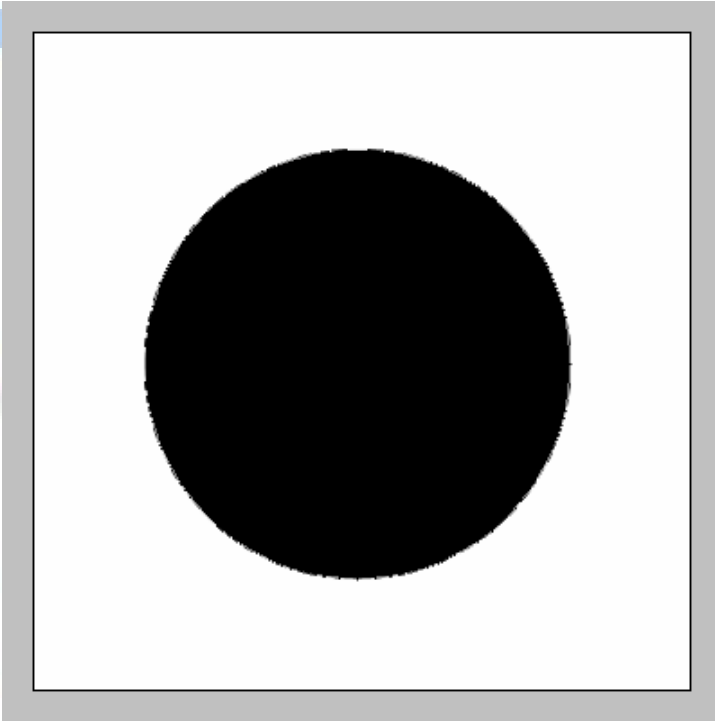
Sau đó chọn màu gốc cuối thành màu đen và bạn đã tạo cho mình được một khung viền nhiều màu .Bạn cũng có thể chọn màu khác để làm khung viền không nhất thiết phải là các màu trên.

Nếu thấy thích các lớp mà mình mới tạo ra bạn có thể nhấn New để cập nhật màu mới .

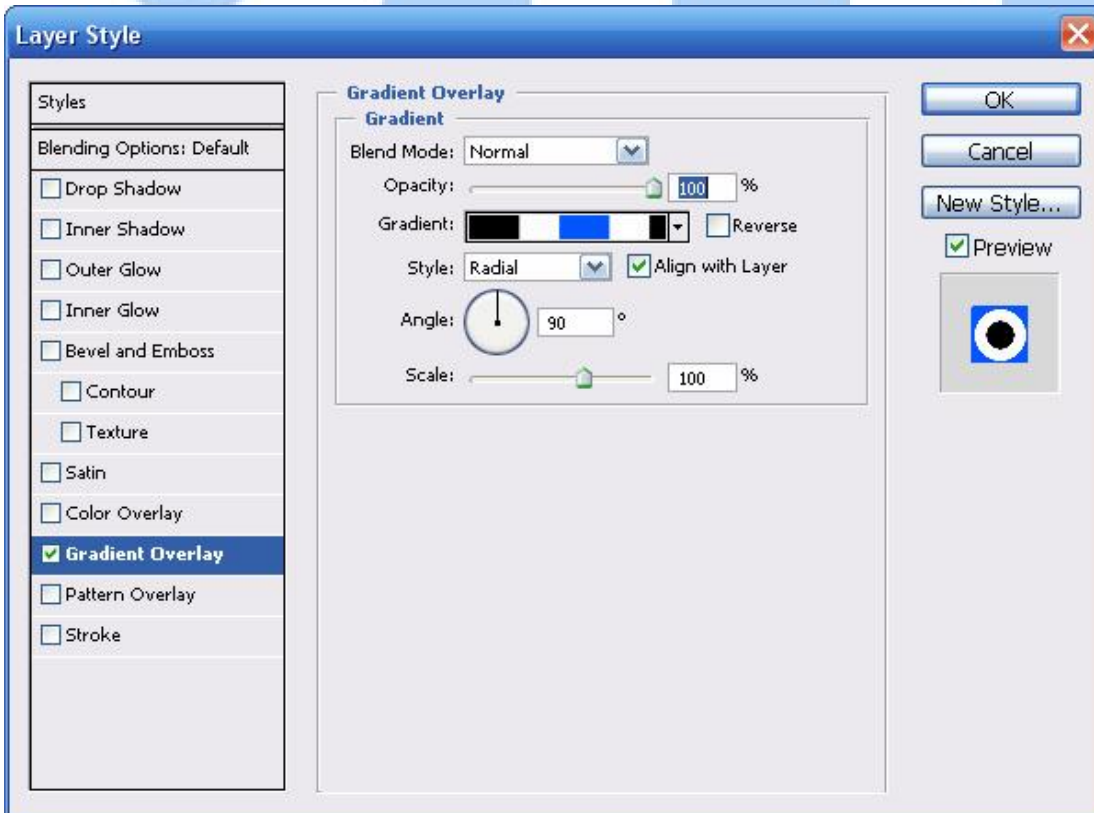


- ✚ Bước 6 : Tiếp theo bạn cần vẽ thêm một elip .Nhấn “U” hoặc chọn công cụ Ellipse tool trên thanh công cụ .





- ✚ Bước 7 : Nhấn chuột phải chọn Blending Option .Và thiết lập thông số :



- ✚ Bước 8 :Nhấn OK .Sau đó bạn bạn muốn vẽ bao nhiêu vòng trong mà không được.



16-Chiều thứ mười sáu : Hiệu ứng vải lụa.

- ✚ Bước 1 :Tạo một tài liệu ảnh với kích cỡ 400x100 .Có nền trắng:



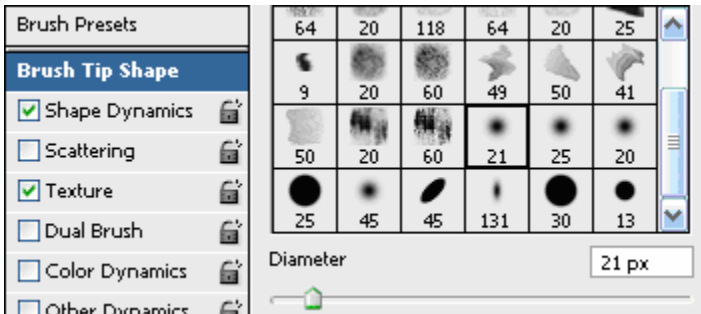
- ✚ Bước 2: Chọn màu nền cho ảnh là màu đen .Và sau đó chọn màu chính như sau :



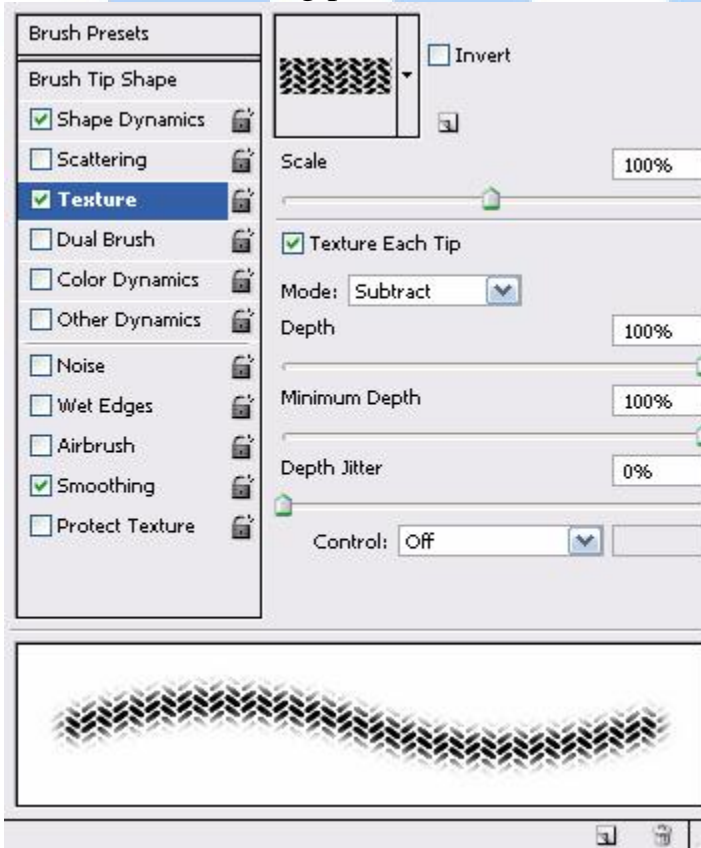
➦ Bước 3: Chọn Filter > Render > Cloud:



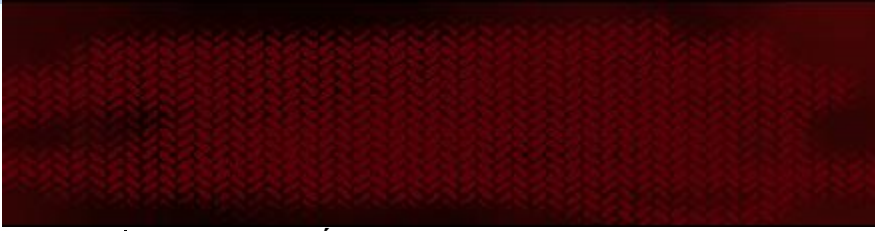
➦ Bước 4: Tiếp theo bạn cần tạo thêm một lớp. Và chọn các lớp Brush như sau:



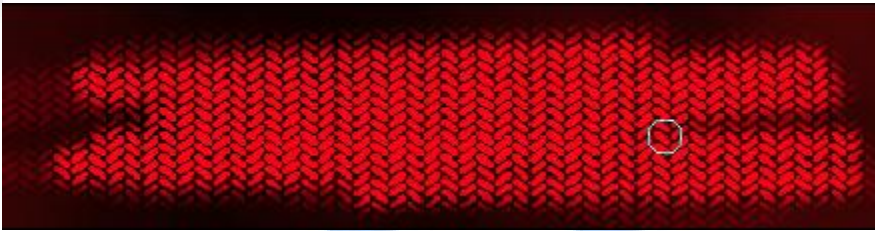
Bạn nhớ chọn trong phần Texture:



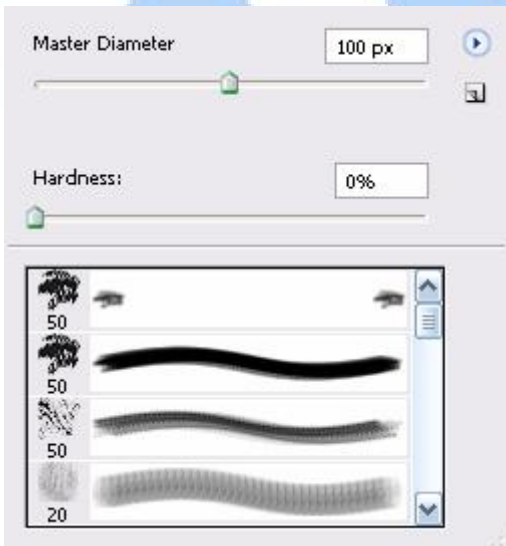
✚ Bước 5 : Bạn bắt đầu tô hình lên trên tác phẩm của mình đi nào :



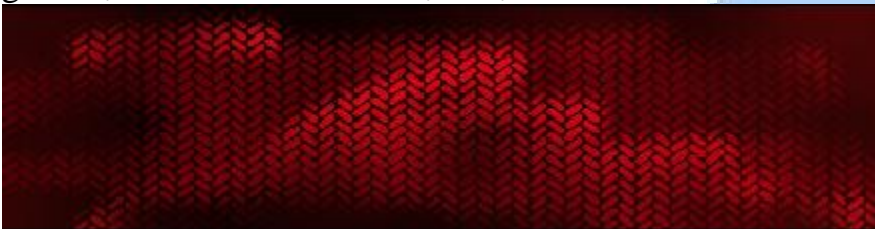
✚ Bước 6: Tiếp theo bạn chọn một màu đậm hơn và tạo thêm một lớp nữa. Và vẫn tiếp tục làm như trên.



✚ Bước 7. Việc cuối cùng là bạn cần chọn công cụ tẩy với các thông số sau :



Sau đó bạn tô những phần không cần thiết nhưng bạn có thể tạo như trên 2-4 lớp để sau đó ta “dần dần” tẩy đi những phần không cần thiết như vẫn giữ được màu nền .Ta sẽ được một bức vẽ hoàn chỉnh.

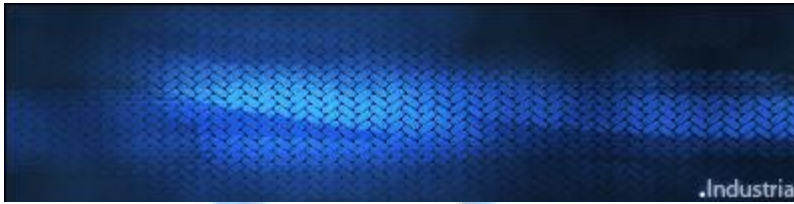


Sau đó tước lại hình của bạn thế là xong.

Thế giới Photoshop

CLOUD2342

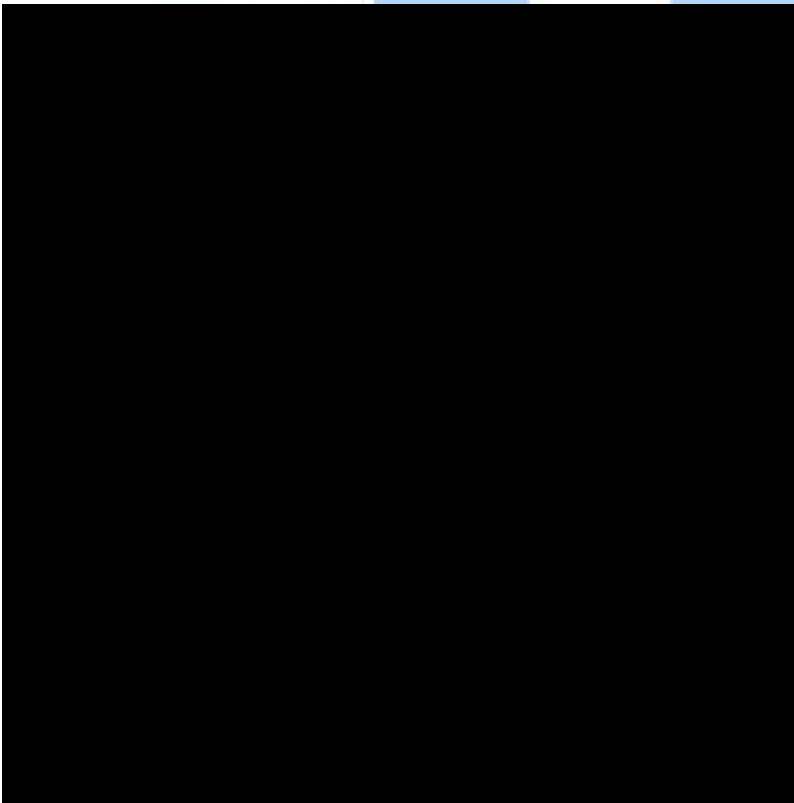
Với nó bạn có thể tạo ra những hiệu ứng rất cần thiết dùng cho Web như sau :



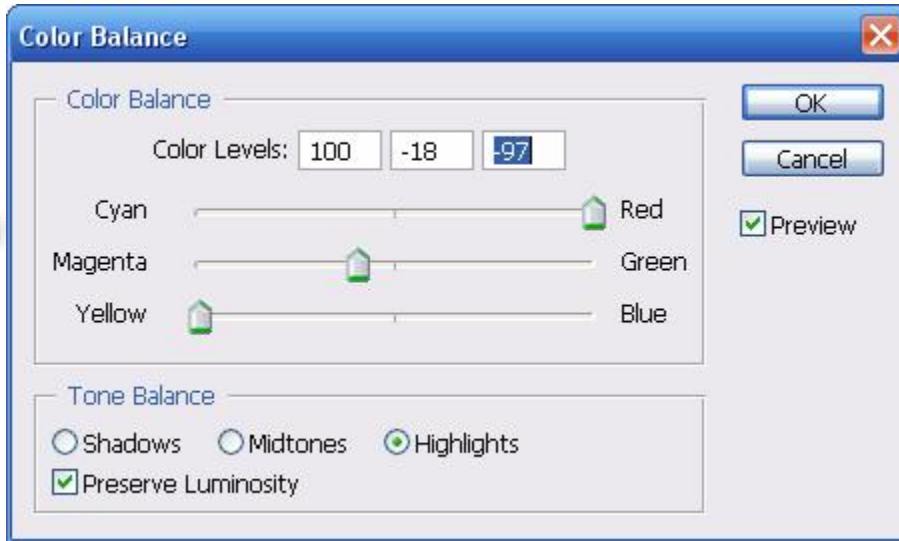
Chúc bạn thành công !

17-Chiều thứ mười bảy : Hiệu ứng bóng lửa. (Coi chừng cháy nhà)

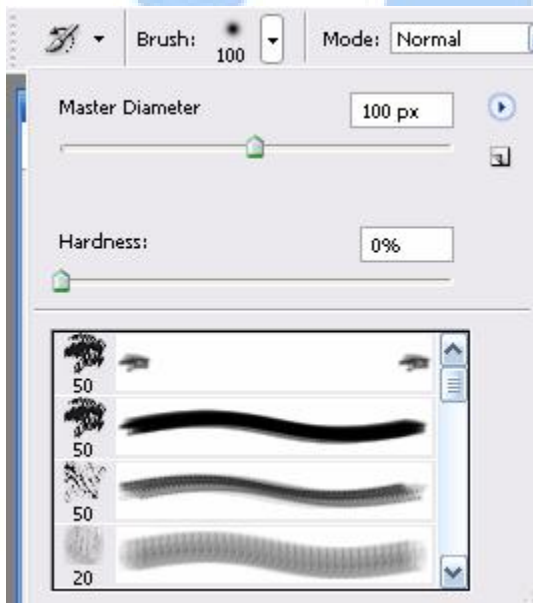
- ✚ Bước 1: Tạo một tài liệu ảnh với kích thước xác định. Tôi chọn kích cỡ 400x400 :



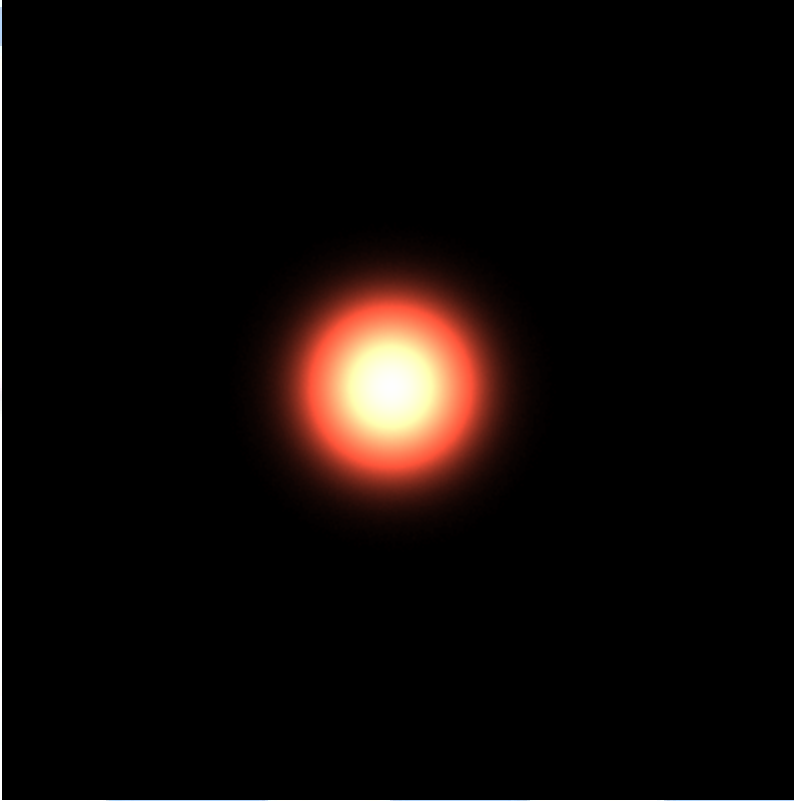
- ✚ Bước 2: Chọn màu mới với thông số như sau : Chọn (Layer > New Adjustment Layer > Color Balance) bạn tạo ra một phân lớp mới với thông số màu như sau .




- ✚ Bước 3: Chọn lại phân lớp chính .Dùng công cụ vẽ () với các thông số kích cỡ như sau:



Tiếp theo bạn vẽ một chấm ở ngay phân lớp chính .Bạn chọn màu mực là màu trắng nhưng khi bạn nhấn vào bảng vẽ thì bạn sẽ thấy nó không phải là màu trắng như bạn nghĩ đâu.



- ✚ Bước 4 : bạn thấy đây nó không phải là màu trắng như bạn nghĩ , do chúng ta đã chỉnh độ màu của nó rồi mà ,nên bạn không cần quá ngạc nhiên.Tiếp theo chọn công cụ làm loạn ảnh (). Và việc còn lại là chúng ta làm sao cho nó càng giống như sao sẹt càng tốt.



Chúc bạn thành công !


18-Chiều thứ mười tám : Hiệu ứng nước tổng hợp.

- ✚ Bước 1 :Trước tiên bạn cần tạo một tài liệu ảnh với một cái nền màu xanh (#004A80)



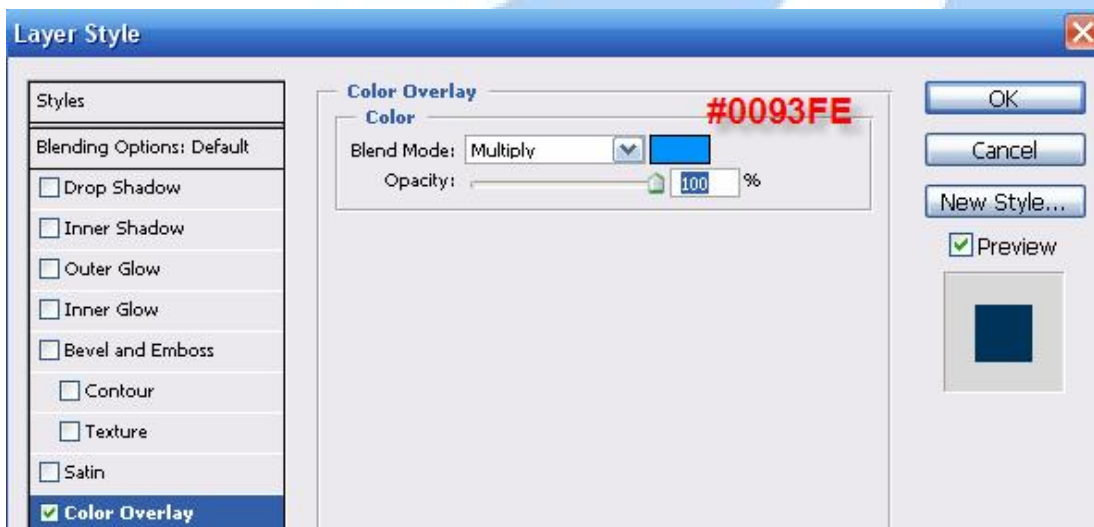
- ✚ Bước 2 : Bạn dùng bút kẻ thêm vài sọc trắng trên nền màu xanh



- ✚ Bước 3 : Chọn Filter>Liquify. Dùng công cụ () rồi sau đó thả hồ năng theo ý của mình .Dù bạn không khéo tay thì việc này cũng rất dễ dàng .Sao cho bạn được cái hình như sau :



- ✚ Bước 4 :Nhấn chuột phải vào Layer chọn Blending Option >Color Overlay :



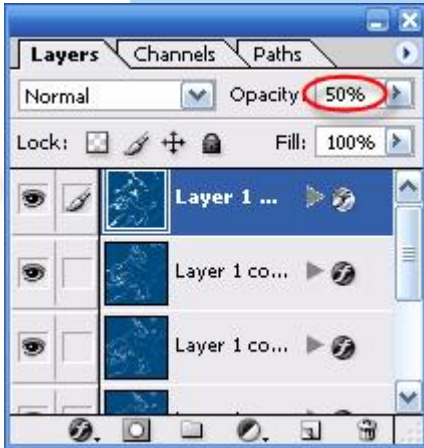
Bạn sẽ được :



✚ Bước 5: Chọn Filter>Distort>Wave .Sau đó cứ để mặc định và nhấn OK .



- Bước 6 : Tiếp theo bạn tạo nhiều bản sao từ nguyên mẫu (Ctrl+J) . Sau đó nhấn (Ctrl + F) để thiết lập lại độ biến đổi .Nhớ tiếp tục chỉnh màu ,sao cho các phân lớp của bạn ngày một bóng hơn.



Nhớ thiết lập Opacity khoảng 50% cho mỗi phân lớp .Và thiết lập các thay đổi thường xuyên .



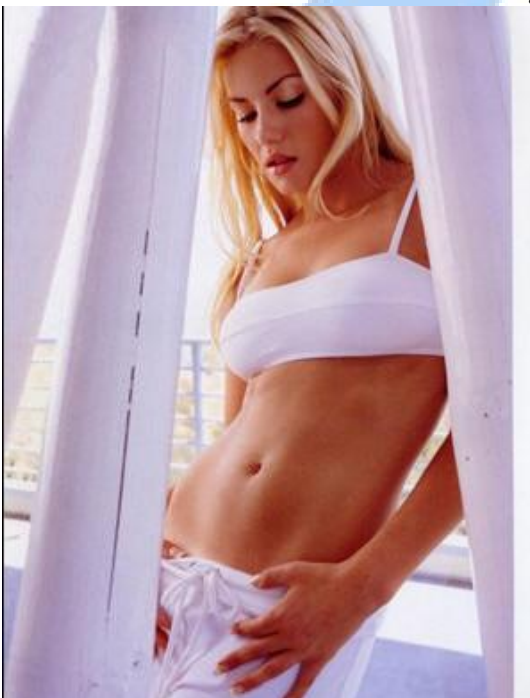
- ✚ Bước 7: Sau đó bạn nhấn (Ctrl+T) rồi thay đổi ngược xuôi các phân lớp sau đó chúng ta sẽ thu được .



Chúc bạn thành công !

19-Chiêu thứ mười chín : Ứng dụng tạo ảnh quảng cáo người.

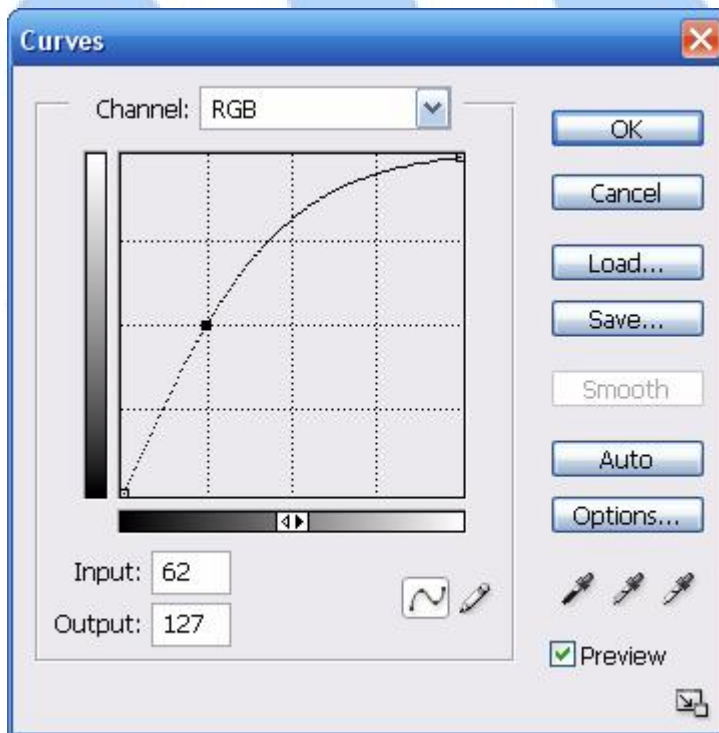
- ✚ Bước 1: Trước tiên đương nhiên cần tìm một ảnh người cái đã :



- ✚ Bước 2 : Tiếp theo chúng ta cần tạo ít ánh sáng để làm nổi bức ảnh . Chọn Image>Adjust>Curves.



- ✚ Bước 3 :Trong phần điều chỉnh, bạn tạo một đường cong giống như sau:



Và bạn nhận được hình như sau:



- Bước 4 : Tiếp theo bạn cần tạo một bản sao, bằng cách nhấn chuột phải vào phân lớp chọn Duplicate Layer hoặc nhấn Ctrl+J. Chọn Filter>Blur>Gaussian Blur.



✚ Bước 5: Trên phần Opacity chọn 74% .Bạn sẽ được :



Cuối cùng bạn chỉ cần thêm vào những thông tin quảng cáo thế là xong. Không quá phức tạp phải không . Chiêu này thường dùng để tăng độ bóng cho ảnh, rất thích hợp nếu bạn dùng trong các ảnh đám cưới , hoặc chụp ảnh nghệ thuật.

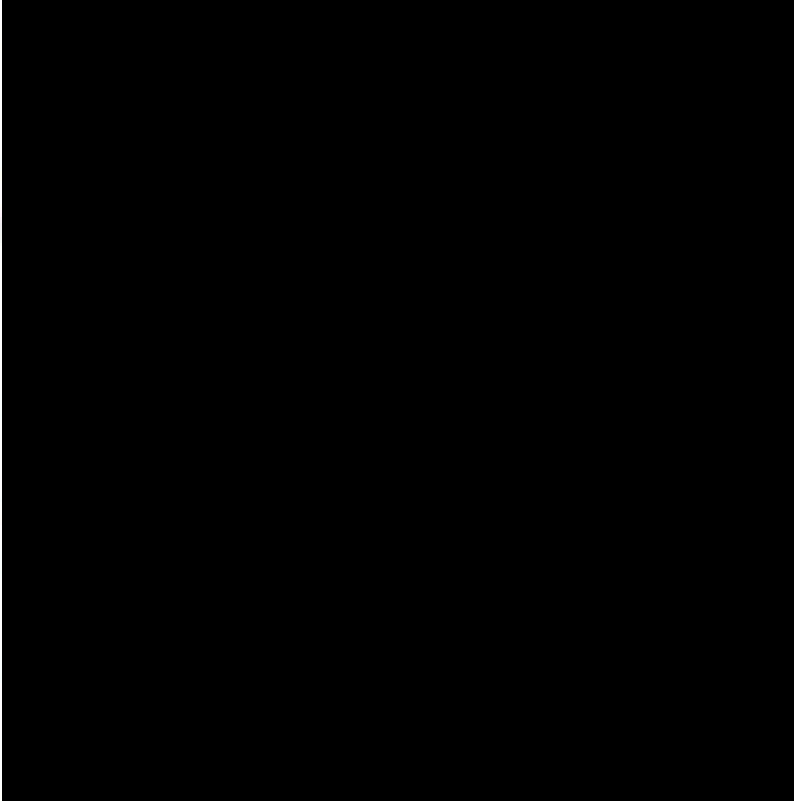


Thế giới Photoshop

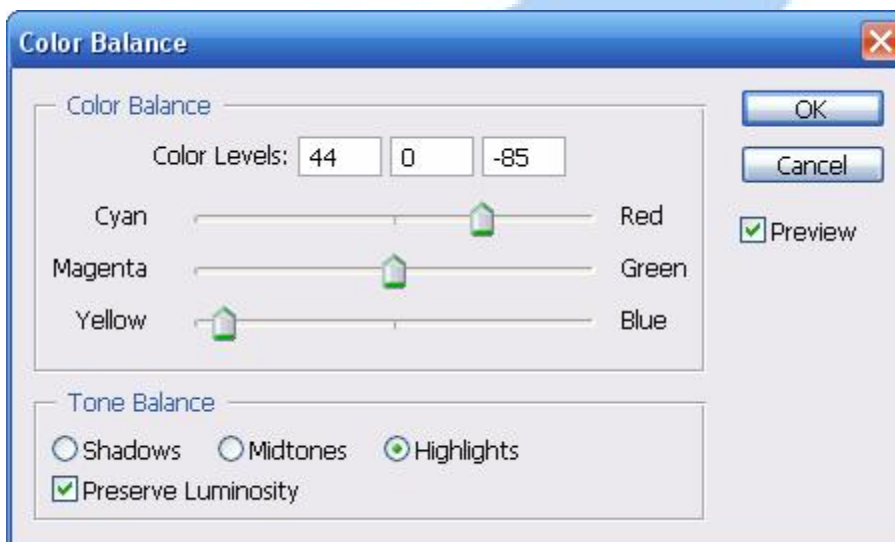
CLOUD2342


20-Chiều thứ hai mươi : Hiệu ứng lóa sáng.

- ✚ Bước 1: Trước tiên bạn cần tạo một tài liệu ảnh với kích cỡ khoảng 400x400:



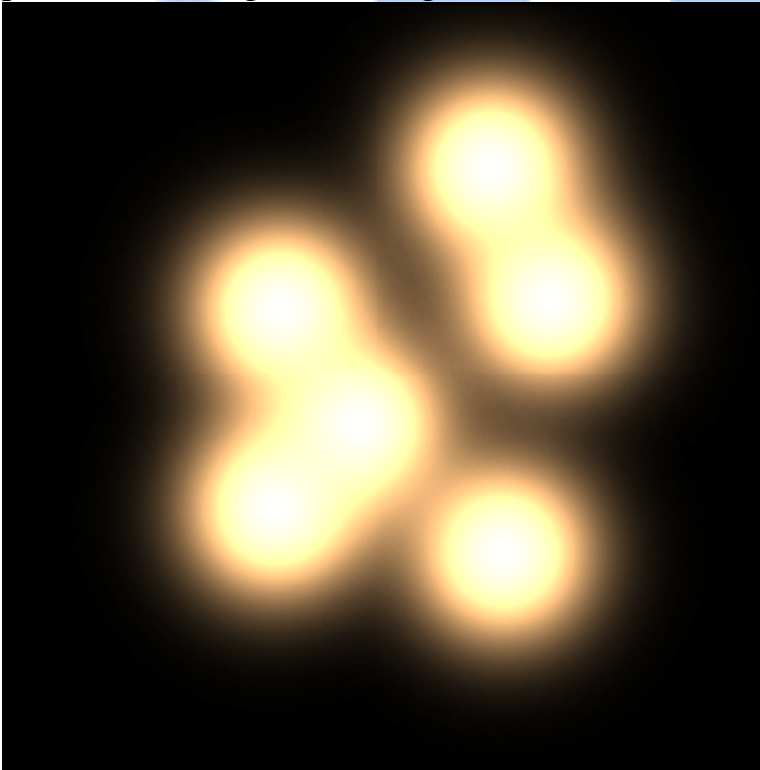
- ✚ Bước 2 : Tiếp theo bạn cần tạo một phân lớp màu cho hình ảnh của mình bằng cách chọn Layer > New Adjustment Layer > Color Balance sau đó thiết lập theo giá trị sau :




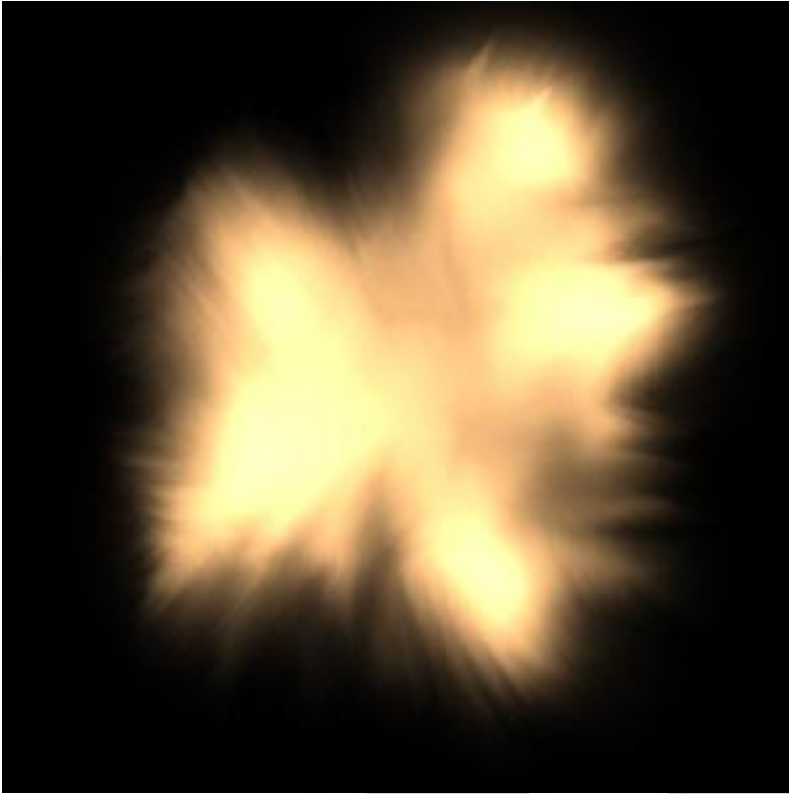
➤ Bước 4 : Chọn lại phân lớp chính .Dùng công cụ vẽ () với các thông số kích cỡ như sau:



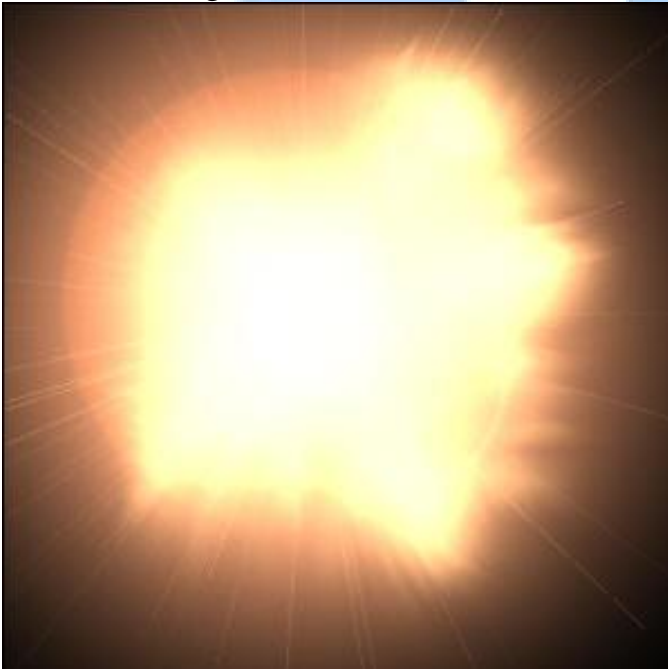
Tiếp theo bạn vẽ một chấm ở ngay phân lớp chính .Bạn chọn màu mực là màu trắng ,nhưng khi bạn nhấn vào bảng vẽ thì bạn sẽ thấy nó không phải là màu trắng như bạn nghĩ đâu.




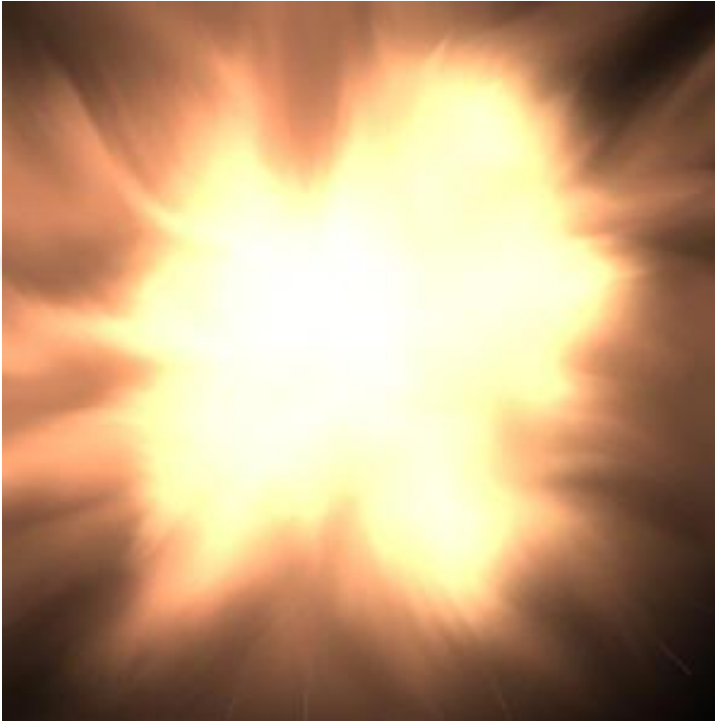
✚ Bước 5: Dùng công cụ vút ảnh() để có thể thiết lập các điểm sáng được toe ra .



✚ Bước 6: Chọn Filter > Render > Lens Flare .Và sau đó chọn độ sáng 150%



- ✚ Bước 7: Sử dụng lại công cụ vút ảnh () ta có thể làm cho ảnh sáng thêm ra .



- ✚ Bước 7: Bây giờ bạn thực sự có một hiệu ứng lóa sáng rồi đây việc còn lại chỉ là việc thêm một ít yếu tố tác động lên nó thôi.



Chúc bạn thành công !!