

CÁCH ĐIỀU HOA LÁ - ỨNG DỤNG TRONG ĐỒ ÁN TRANG TRÍ (Phần 3)*

Trích dịch tài liệu "Hua hui ji chu tu an-Đồ án trang trí hoa lá cơ bản"
Tác giả: Lục Hồng Dương-NXB Mỹ thuật Quảng Tây, Trung Quốc ấn hành.

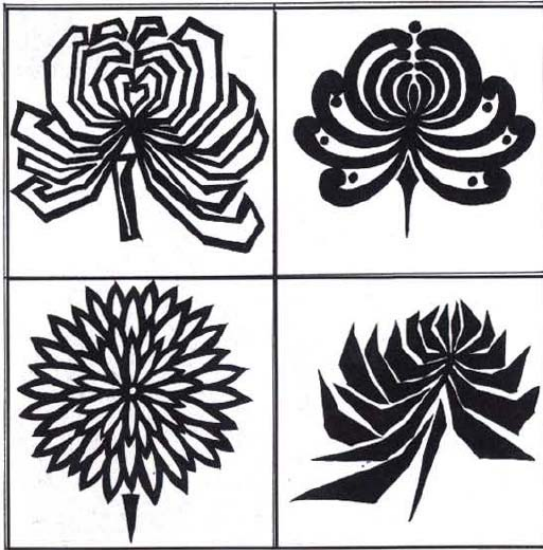
IV. Một số ví dụ cách điệu hoa lá-ứng dụng trong trang trí

4.1. Hoa cúc:

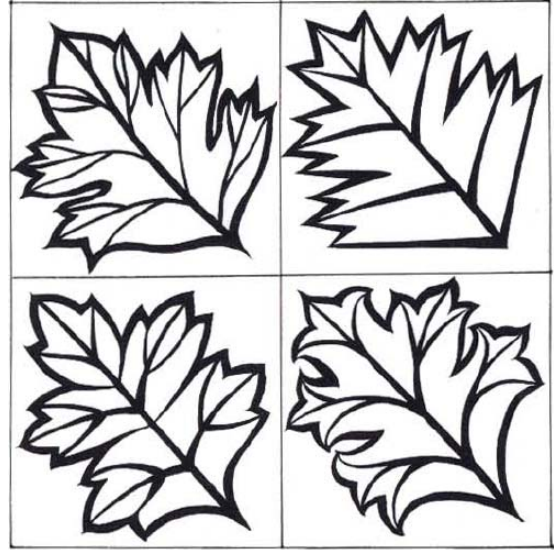


Hình vẽ tả thực nguyên thủy

Đặc điểm tạo hình chính: Hoa cúc có nhiều chủng loại khác nhau, về màu hoa có vàng và trắng, hoa có nhiều cánh, cánh hoa có hình nhỏ dài, ngoằn ngoèo, xuyên cắm tự do vào đài hoa, tạo hình rất khác biệt, vẽ rất đẹp. Khi vẽ chọn góc trắc diện để bắt dáng hơn. Ngoại hình lá cúc có dạng đơn phiến đa giác (nhiều góc cạnh), biến hóa phong phú, khai thác góc chính diện để trang trí là lí tưởng nhất, gân lá sinh trưởng tương hỗ. Hoa cúc là loại hoa mà người mới bắt đầu học sẽ dễ nắm bắt hình dáng và bước đầu luyện tập dễ dàng.



Sự biến hóa hình dáng cơ bản của hoa



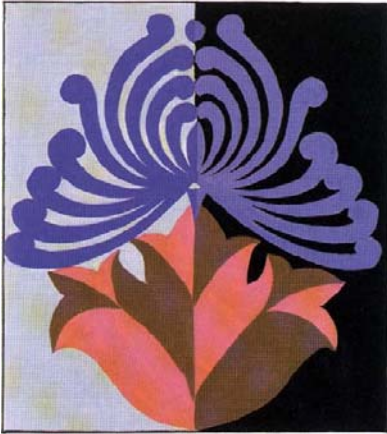
Sự biến hóa hình dáng cơ bản của lá



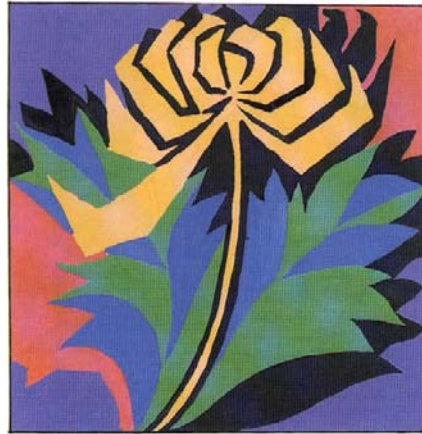
Đồ án liên tục-hai hướng



Đồ án liên tục-hai hướng



Đồ án hoa văn đơn lẻ



Đồ án hoa văn đơn lẻ



Đồ án hoa văn dạng thích hợp



Đồ án hoa văn dạng thích hợp



Đồ án liên tục-bốn hướng



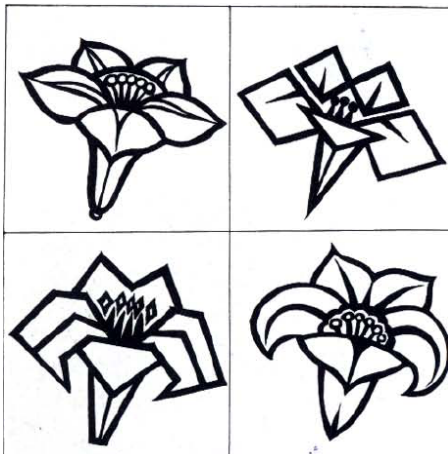
Đồ án liên tục-bốn hướng



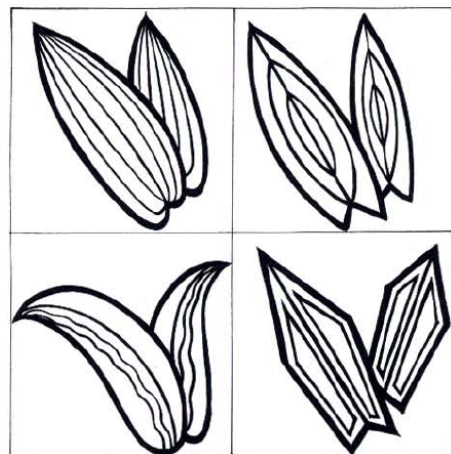
4.2. Hoa bách hợp:

Đặc điểm tạo hình chính: Hoa bách hợp có màu chủ đạo là màu trắng và vàng nhạt, thân hoa khá dài, khi nở rộ cánh hoa cuộn lại, hình thái sinh động. Khi thiết kế, tốt nhất bạn nên quan sát ở góc độ trắc diện là chính. Nhụy hoa cũng khá dài, khi vẽ cũng rất đẹp, phiến lá có hình thuôn dài, tạo hình cực đẹp.

Hình vẽ tả thực nguyên thủy



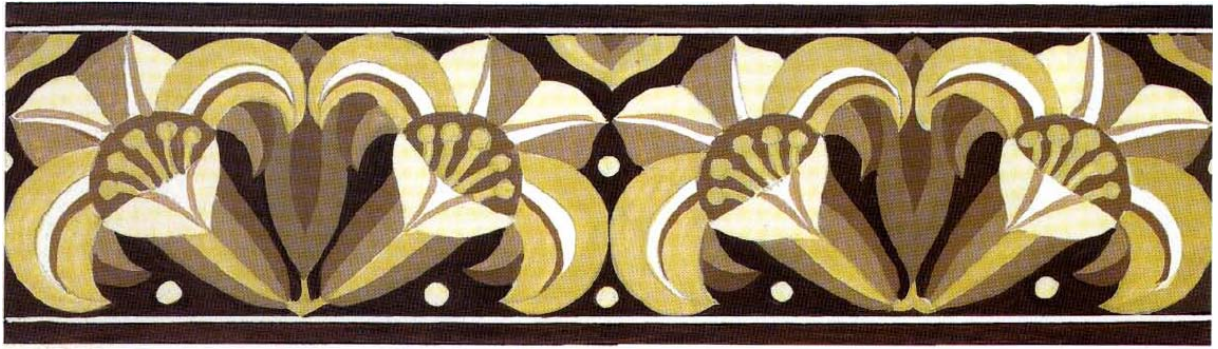
Sự biến hóa hình dáng cơ bản của hoa



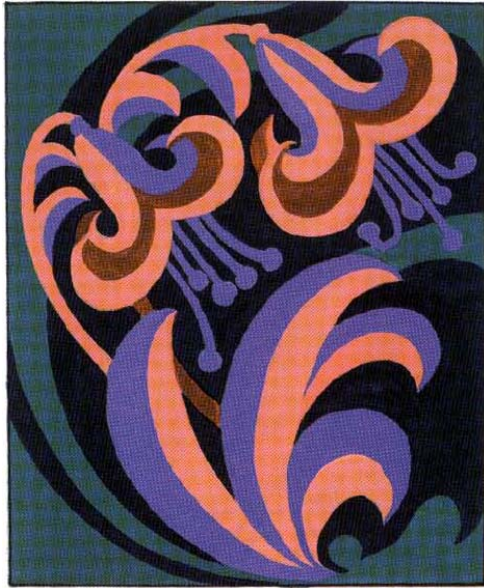
Sự biến hóa hình dáng cơ bản của lá



Đồ án liên tục-hai hướng



Đồ án liên tục-hai hướng



Đồ án hoa văn đơn lẻ



Đồ án hoa văn đơn lẻ



Đồ án hoa văn dạng thích hợp



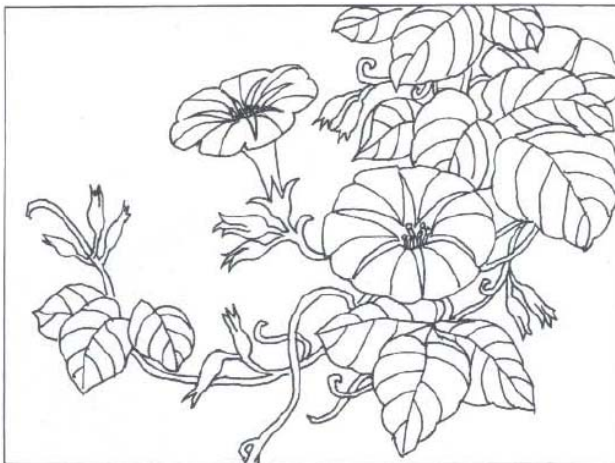
Đồ án hoa văn dạng thích hợp



Đồ án liên tục-bốn hướng

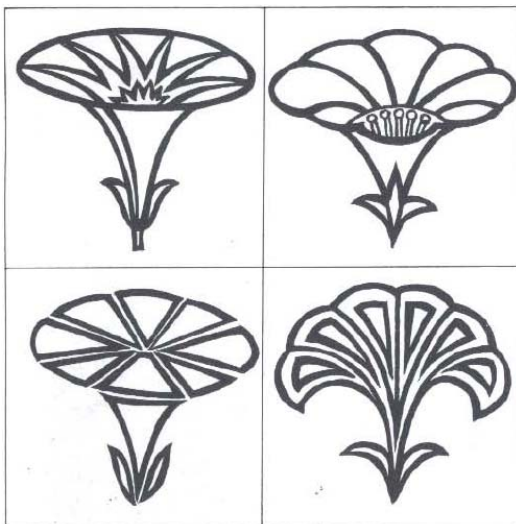


Đồ án liên tục-bốn hướng

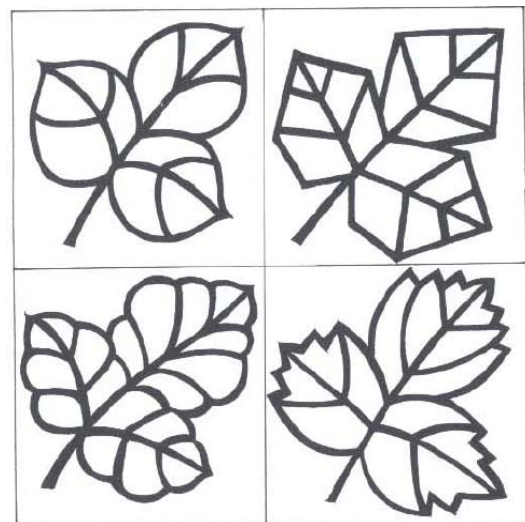


4.3. Hoa khiên ngư:

Đặc điểm tạo hình chính: Giống hoa này thuộc chủng loại dây leo, hoa có màu đỏ hồng, trắng, đỏ thẫm ... hiệu quả thường lẫn cao. Loại hoa này có hình rỗng trông giống loa kèn, rất dễ bắt dáng, hoa có ít nhị, hình dáng hoa đa dạng nhưng ta nên sử dụng góc độ trắc diện để biểu hiện đặc điểm chính của hoa. Lá hoa 3 cái đối sinh, có dạng hình tam giác. Thân leo có thể được sử dụng toàn bộ để trang trí.



Sự biến hóa hình dáng cơ bản của hoa



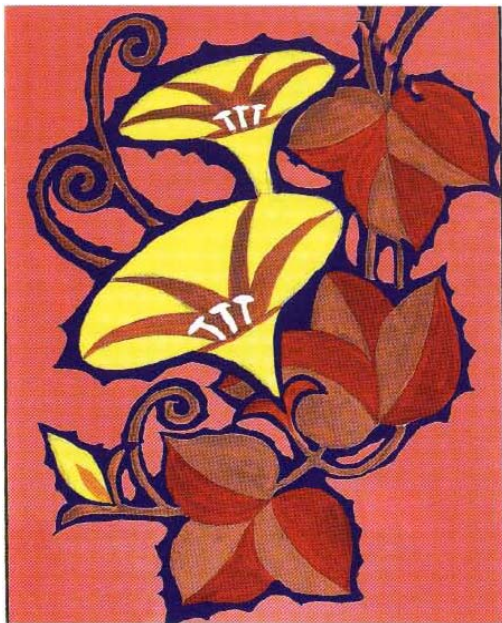
Sự biến hóa hình dáng cơ bản của lá



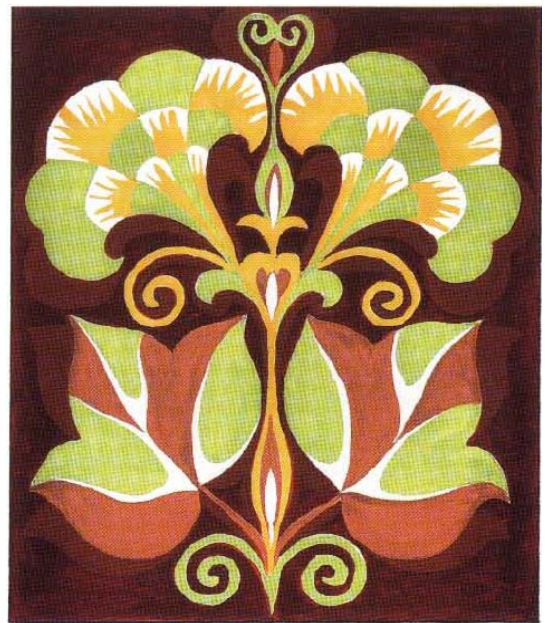
Đồ án liên tục-hai hướng



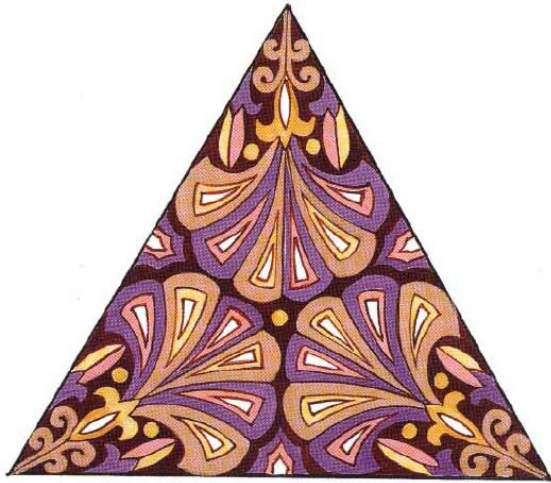
Đồ án liên tục-hai hướng



Đồ án hoa văn đơn lẻ



Đồ án hoa văn đơn lẻ



Đồ án hoa văn dạng thích hợp



Đồ án hoa văn dạng thích hợp



Đồ án liên tục-bốn hướng



Đồ án liên tục-bốn hướng

Người dịch: **Phạm Xuân Bách**

Trích dịch từ bản tiếng Trung tài liệu "Hua hui ji chu tu an-Đồ án trang trí hoa lá cơ bản" của tác giả Lu Hong Yang-Lục Hồng Dương, Nhà xuất bản Mỹ Thuật Quảng Tây, Trung Quốc ấn hành.

* Ghi chú: Tựa đề của bài do người dịch đặt.