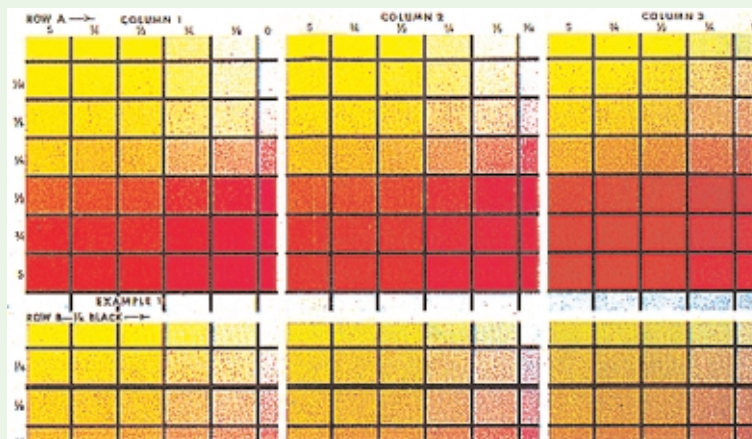


CÁC THAM CHIẾU TƯƠNG ĐỐI

Các tham chiếu tương đối thường chỉ giới hạn trong ngành in và có hai hình thức: Hình thức thứ nhất là tham chiếu nửa tông, ở hình thức này những tỷ lệ thay đổi màu vàng màu magente, cyan và màu đen được in bằng nhiều sự kết hợp trên nhiều bề mặt in khác nhau. Mục đích là để định tính gam màu của một sự kết hợp mực - bề mặt in - in và tạo điều kiện để dự đoán và thông tin màu sắc. Loại thứ hai là tham chiếu trộn mực (ink -mixing), ở hình thức này các màu đồng nhất được trộn từ một bộ tiêu chuẩn các màu cơ bản, được in trên các bề mặt giấy trắng phần và giấy không trắng phần. Mục đích là để ghi lại các công thức trộn mực cho một màu đặc biệt nào đó. Một màu được khách hàng chọn có thể được phối trộn dễ dàng bằng cách trộn các loại mực cơ bản theo các tỉ lệ được liệt kê để có được màu mong muốn.

Có lẽ qua nhiều năm hàng trăm biểu đồ màu nửa tông đã được chia ra. Các biểu đồ này thường bao gồm các ô màu, đầu tiên chứa hai màu mỗi màu xếp từ 0% đến 100%. Trang kế tiếp của biểu đồ gấp đôi trang đầu nhưng có thêm một tỉ lệ đồng nhất của màu thứ ba. Mỗi trang thêm vào một tỉ lệ tăng dần của màu thứ ba cho đến khi tỉ lệ này đạt đến 100%.

Hình dạng biểu đồ màu tiêu biểu



Sau đó mỗi trang có thể được in thêm các giá trị màu đen thay đổi để hoàn tất dãy các màu sẵn có. Atlas màu của Harald Kiippers là một ví dụ về loại biểu đồ in thương mại có sẵn.

Các bộ phim gốc dành cho các biểu đồ màu nửa tông vừa khó sản xuất vừa rất đắt. Hơn nữa các biểu đồ in thường bất tiện khi sử dụng do số trang và khoảng cách giữa các tông tương tự nhau quá nhiều.

Sự thể hiện của màu Black printer trên các biểu đồ màu tiêu biểu

