

HỆ MÀU OSTWALD

Hệ màu Ostwald dựa trên một hình tam giác đều. Màu trắng được đặt ở một góc, góc thứ hai đặt màu đen và một màu ở góc thứ ba. Các màu trong tam giác được xem như một hỗn hợp cộng của màu đen (B), trắng (W) và một màu (C) để có được $B + W + C = 1$.

Những màu nằm trên các đường thẳng song song với WC là các màu có lượng màu đen cố định. Những màu này được gọi là các màu đồng tông (isotones). Lượng màu trắng dọc theo một trong những đường này được thay đổi để tạo ra khoảng cách thống nhất của các màu. Các đường thẳng song song với BC tượng trưng cho các màu có tỷ lệ màu trắng không đổi và được gọi là các màu đồng sắc (isotinst). Các màu dọc theo các đường thẳng song song với cạnh BW có lượng màu đầy đủ bằng nhau và được gọi là các màu cùng cường độ.

Hệ màu ba chiều ostwald được tạo ra bằng cách quay tam giác này xung quanh trục WB, do đó tạo ra một khối màu trông giống như hai hình nón úp lại với nhau.

Một số màu trong khối màu này có thể có lượng màu trắng, màu đen và màu không đổi nhưng có các tông màu khác nhau. Những màu này được gọi là các màu có cùng độ sáng.

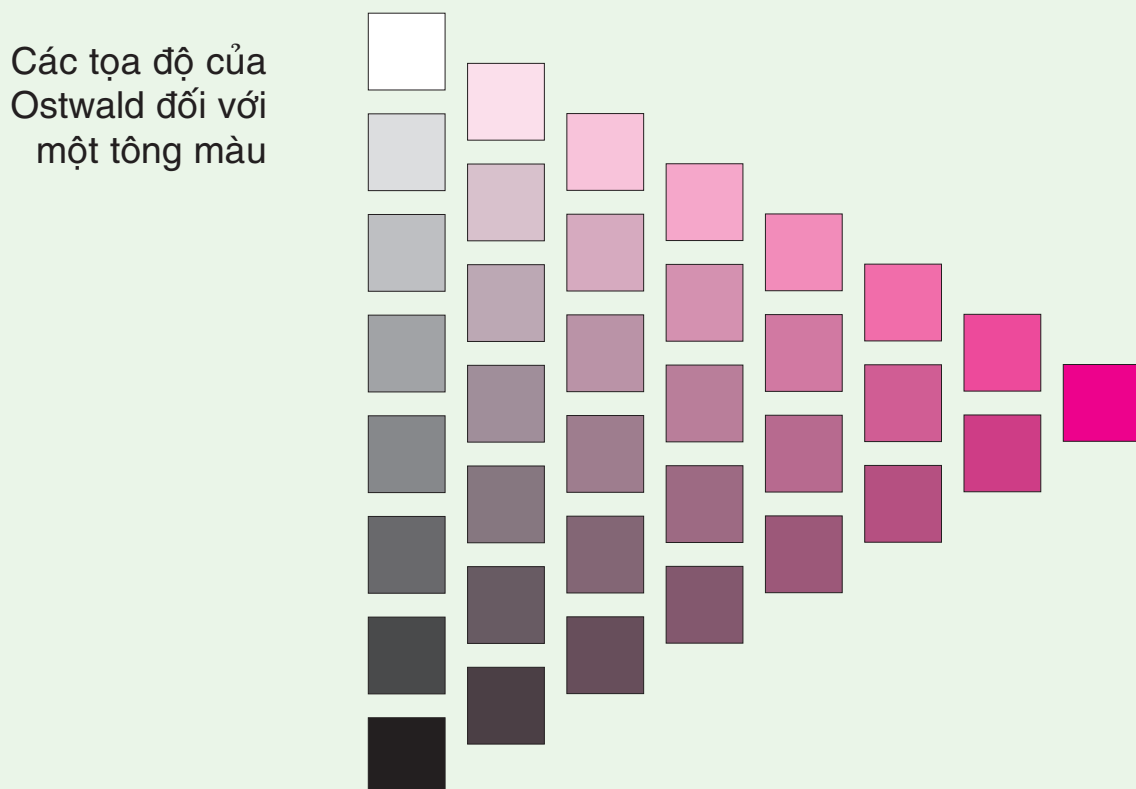
Hệ thống ostwald đã chứng tỏ có giá trị thực tiễn khi cần phải trộn một màu với màu đen hoặc màu trắng. Trong in ấn, khi thêm vào các màu người ta nghĩ ngay tới giấy trắng và mực đen, vì thế hệ thống này có thể hữu dụng trong ngành in.

Nhược điểm của hệ thống này là lượng tông màu cơ bản giới hạn (vàng, cam, red, tím, blue, ngọc lam, xanh nước biển và xanh lá cây) và có khả năng phát triển một tông màu sáng hơn tông của các màu hiện đang sử dụng. Trong trường hợp này một chất màu mới được thay thế tại góc C và một sự phân bố màu mới phải được tiến hành.

Hệ thống ostwald dưới hình thức cảm nang hòa màu chứa 30 thanh tông màu với 28 màu trên mỗi thanh.

Hệ thống màu ostwald cũng có 8 nấc màu xám cho tổng số 848 màu. Một số màu phụ đã được thêm vào ở những chỗ mà các màu cơ bản không nới rộng đủ để chứa tất cả các màu hiện có.

Hệ thống ký hiệu trong hệ ostwald chỉ tỉ lệ phần trăm của lượng màu trắng (W), màu đen (C). ví dụ $C = 34, W = 32, B = 44$.



Khoảng cách màu Ostwald

