

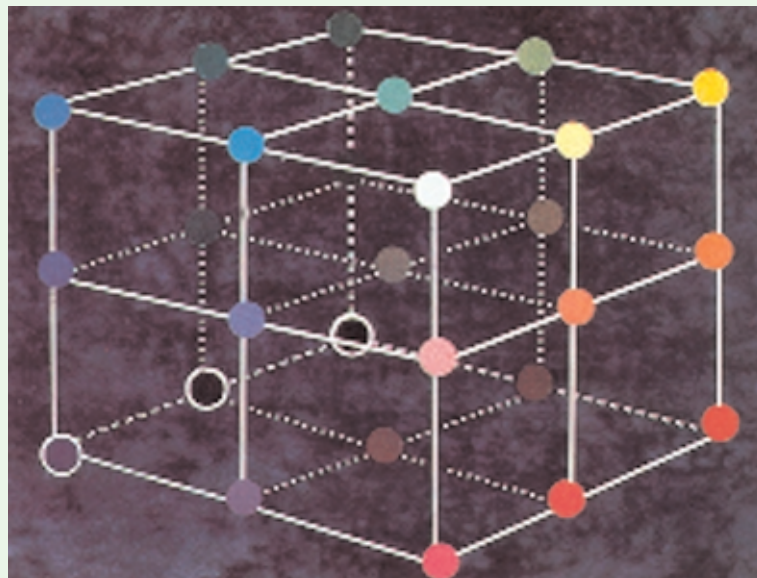
## HỆ THỐNG MÀU FOSS

**H**ệ thống thứ tự màu foss là một biểu đồ có các thành phần màu được sắp xếp hợp lý và tiện lợi dựa trên một khối màu lập phương. Tám góc của hình khối tượng trưng cho các giới hạn gam màu trắng, đen, cyan, blue, magenta, red, vàng và màu green của một sự kết hợp mực - bề mặt in.

Để hình thành một biểu đồ màu hai chiều từ một khối màu thì cần phải lấy mẫu các phần của khối, phát triển chúng và đặt chúng theo thứ tự trên một bản in.

Quá trình lấy mẫu được chọn cho hệ thống thứ tự màu Foss dùng để khảo sát lần lượt ba bề mặt quan trọng nhất từ một góc đến góc đối theo đường chéo qua hình khối lập phương. Cách chia này tạo ra 6 khối màu.

Một khối màu hình lập phương

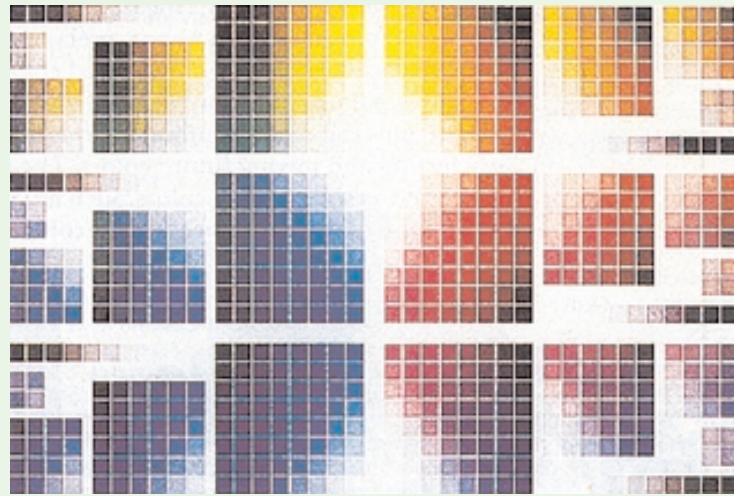


Sự phát triển bề mặt bên ngoài của những khối này tạo ra các hình bình hành. Những hình bình hành này được chuyển thành kiểu hình

vuông để làm cho biểu đồ chặt chẽ hơn. Các mặt phẳng bên trong của hình khối cũng được lấy mẫu và được phát triển tương tự.

Biểu đồ kết quả màu chứa 6 trang màu: Blue đến Magenta, Magenta đến Red, Red đến vàng, Vàng đến Green, green đến Cyan và Cyan đến Blue.

Hình thức sắp xếp 3 màu của hệ thống th tự màu Foss



Màu đen trong hệ thống này được sát nhập bằng cách in chồng từng vùng tam sắc với các nấc riêng biệt của màu đen. Để giữ số bản in chồng ở mức thấp nhất thì các nền màu đen đặc biệt được dùng để chia mỗi hình vuông màu làm 4. Hai bản kẽm đen sẽ cho ra 8 cấp độ màu đen. Toàn bộ hệ thống chứa 5.381 màu.

Màu Black printer trong hệ thứ tự màu Foss.



Các giá trị của 9 tông trong hệ thống Foss được lựa chọn để đưa ra những gia tăng thị giác gần bằng nhau giữa mỗi nấc trong 9 tông này.

Các giá trị đó là  $0 = 0\%$ ,  $1 = 4\%$ ,  $2 = 13\%$ ,  $4 = 33\%$ ,  $5 = 53\%$ ,  $6 = 74\%$ ,  $8 = 87\%$ ,  $9 = 100\%$ .

9 giá trị tổng của hệ thống sắp xếp màu Foss được chọn để tạo ra các nấc thay đổi đều nhau có thể thấy được giữa từng bước. Các giá trị là

$0 = 0\%$ ,  $1 = 4\%$ ,  $2 = 13\%$ ,  $4 = 33\%$ ,  $5 = 53\%$ ,  $6 = 74\%$ ,  $8 = 87\%$ ,  $9 = 100\%$ .

Đặc điểm quan trọng nhất của hệ thống thứ tự màu Foss là nó được tạo ra dưới hình thức các phim gốc chứ không phải như một biểu đồ in. (các thợ in tạo bản kẽm từ các phim này và in những biểu đồ của riêng họ bằng mực, giấy và máy in riêng). Phim được chế tạo dưới hình thức các phiên bản tờ rời và cuộn.